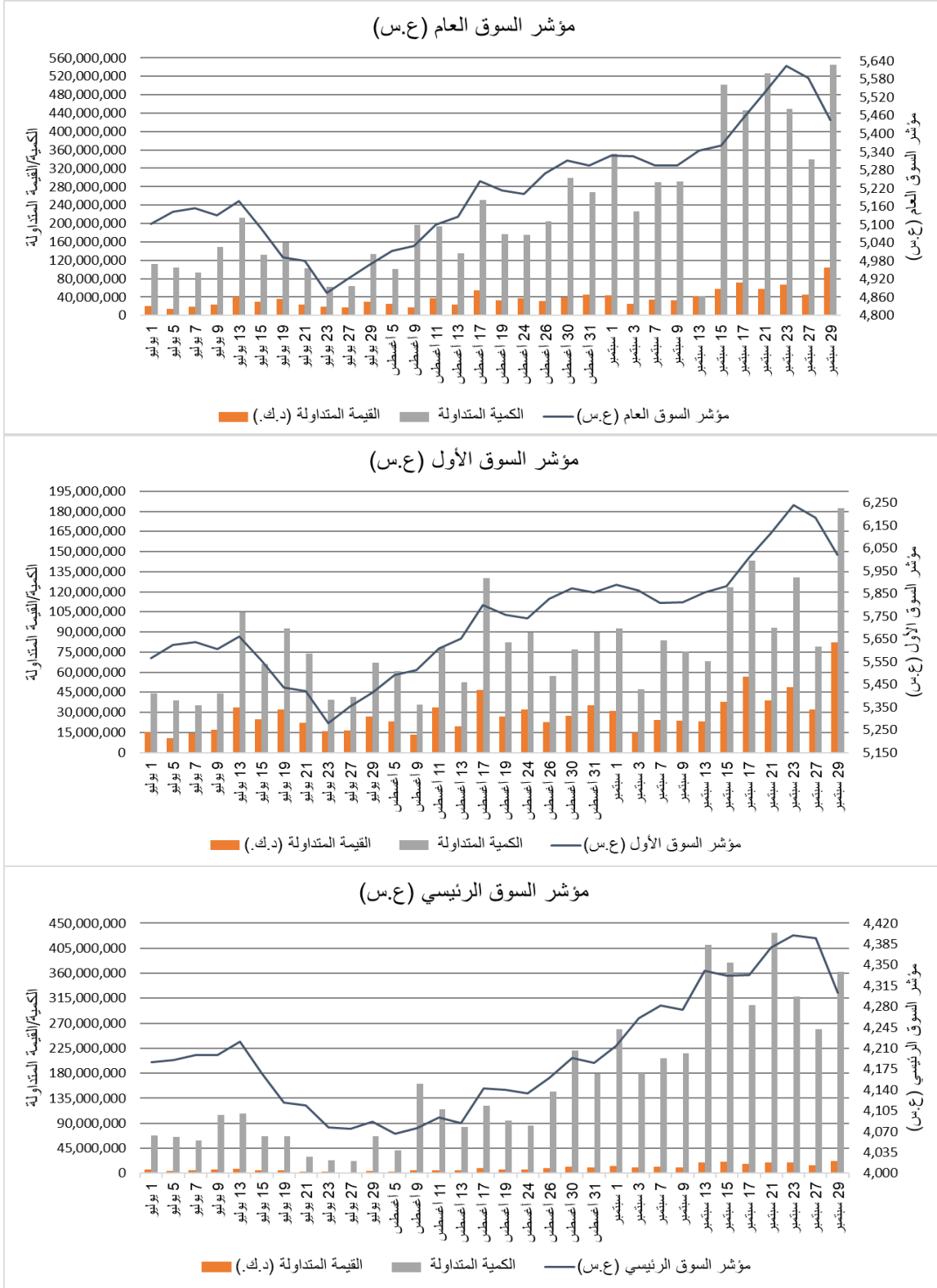




التغيير في أسعار أسهم الشركات للربع الثالث 2020

مؤشرات السوق



السوق الأول

أكثر الأسهم انخفاضاً		
الشركة	اسم السهم	نسبة التغيير في السعر
824	المتكاملة	▼ -15.53%
205	مشاريع	▼ -13.22%
603	أجيليتي	▼ -10.49%
514	بوبيان ب	▼ -10.42%
623	هيومن سوفت	▼ -6.71%

أكثر الأسهم ارتفاعاً		
الشركة	اسم السهم	نسبة التغيير في السعر
818	اهلي متحد	▲ 32.95%
821	بنك وربة	▲ 21.46%
109	بنك بوبيان	▲ 11.84%
108	بيتك	▲ 8.01%
413	المباني	▲ 7.83%

الشركة	اسم السهم	سعر الإغلاق في (30/06/2020)	سعر الإغلاق في (29/09/2020)	التغيير في السعر	
				ربحية/خسارة السهم	نسبة التغيير
101	وطني	821	870	▲ 49	▲ 5.97%
102	خليج ب	212	220	▲ 8	▲ 3.77%
106	الدولي	175	186	▲ 11	▲ 6.29%
107	برقان	196	202	▲ 6	▲ 3.06%
108	بيتك	612	661	▲ 49	▲ 8.01%
109	بنك بوبيان	532	595	▲ 63	▲ 11.84%
205	مشاريع	174	151	▼ -23	▼ -13.22%
413	المباني	677	730	▲ 53	▲ 7.83%
501	صناعات	163	166	▲ 3	▲ 1.84%
514	بوبيان ب	614	550	▼ -64	▼ -10.42%
526	القرين	277	274	▼ -3	▼ -1.08%
603	أجيليتي	734	657	▼ -77	▼ -10.49%
605	زين	555	574	▲ 19	▲ 3.42%
623	هيومن سوفت	2,788.000	2,601.000	▼ -187	▼ -6.71%
818	اهلي متحد	176	234	▲ 58	▲ 32.95%
821	بنك وربة	205	249	▲ 44	▲ 21.46%
823	ميزان	592	623	▲ 31	▲ 5.24%
824	المتكاملة	425	359	▼ -66	▼ -15.53%
826	*شمال الزور		320	N/A	
827	**البورصة		1,140.000	N/A	

*تم إدراجها في 16/08/2020

**تم إدراجها في 14/09/2020

☎ 22273200

@info@kicwasata.com 🐦 @kicwasata1 📷 @kicwasata 🌐 www.kicwasata.com

إن المعلومات الواردة في هذا التقرير لا تعتبر توصية لشراء أو بيع أسهم أو الدخول في أي اتفاقات أو عقود أخرى وإنما تهدف فقط إلى تزويد المتداولين بالمعلومات التي قد يجدونها مفيدة وذات أهمية، علماً بأن هذه المعلومات قابلة للتغيير من وقت لآخر دون أدنى مسؤولية على شركة كي أي سي للوساطة المالية بهذا الخصوص وإن كانت صادرة من جهات موثوق منها. كما أن الشركة غير مسؤولة عن أي أضرار مباشرة أو محتملة قد تلحق بالغير نتيجة استخدام المعلومات الواردة بهذا التقرير لذا وجب التأكيد على أن أي اعتماد من المتداولين على هذه المعلومات يكون على مسؤوليتهم الخاصة مع تحملهم لكافة التبعات بمختلف صورها التي قد تنشأ نتيجة ذلك الاستخدام ودون أدنى مسؤولية على شركة كي أي سي للوساطة المالية.

السوق الرئيسي

أكثر الأسهم انخفاضاً		
الشركة	اسم السهم	نسبة التغير في السعر
2017	ثريا	▼ -49.15%
245	السورية	▼ -37.64%
2013	العبد	▼ -33.29%
630	امتيازات	▼ -29.56%
2003	بريق	▼ -25.38%

أكثر الأسهم ارتفاعاً		
الشركة	اسم السهم	نسبة التغير في السعر
437	ريم	▲ 144.02%
222	أعيان	▲ 94.83%
221	الخليجي	▲ 77.36%
516	الهلال	▲ 52.00%
212	أرزان	▲ 47.37%

الشركة	اسم السهم	سعر الإغلاق في (30/06/2020)	سعر الإغلاق في (29/09/2020)	التغيير في السعر	
				ربحية/خسارة السهم	نسبة التغير
103	تجاري	500	500	0	0.00%
104	اهلي	177	186	9	5.08%
105	المتحد	252	271	19	7.54%
201	كويتية	107	128	21	19.63%
202	تسهيلات	195	182	-13	-6.67%
203	ايفا	30.3	30.8	0.5	1.65%
204	استثمارات	102	133	31	30.39%
207	ساحل	32.5	35.8	3.3	10.15%
209	البيت	40.2	43.3	3.1	7.71%
212	أرزان	38	56	18	47.37%
213	المركز	78.2	84.1	5.9	7.54%
214	كميفك	90	110	20	22.22%
219	الأولى	27.1	31.5	4.4	16.24%
220	المال	9.5	8.9	-0.6	-6.32%

☎ 22273200

@info@kicwasata.com @kicwasata1 @kicwasata www.kicwasata.com

إن المعلومات الواردة في هذا التقرير لا تعتبر توصية لشراء أو بيع أسهم أو الدخول في أي اتفاقات أو عقود أخرى وإنما تهدف فقط إلى تزويد المتداولين بالمعلومات التي قد يجدونها مفيدة و ذات أهمية، علماً بأن هذه المعلومات قابلة للتغيير من وقت لآخر دون أدنى مسؤولية على شركة كي آي سي للوساطة المالية بهذا الخصوص وإن كانت صادرة من جهات موثوق منها. كما أن الشركة غير مسؤولة عن أي أضرار مباشرة أو محتملة قد تلحق بالغير نتيجة استخدام المعلومات الواردة بهذا التقرير لذا وجب التأكيد على أن أي اعتماد من المتداولين على هذه المعلومات يكون على مسؤوليتهم الخاصة مع تحملهم لكافة التبعات بمختلف صورها التي قد تنشأ نتيجة ذلك الاستخدام ودون أدنى مسؤولية على شركة كي آي سي للوساطة المالية.

السوق الرئيسي

الشركة	اسم السهم	سعر الإغلاق في (30/06/2020)	سعر الإغلاق في (29/09/2020)	التغيير في السعر	
				ربحية/خسارة السهم	نسبة التغيير
221	الخليجي	53	94	▲ 41	▲ 77.36%
222	أعيان	44.5	86.7	▲ 42.2	▲ 94.83%
223	بيان	49.9	46.9	▼ -3	▼ -6.01%
225	أصول	105	80	▼ -25	▼ -23.81%
227	كفيك	42.8	43.5	▲ 0.7	▲ 1.64%
228	كامكو	77	71.9	▼ -5.1	▼ -6.62%
231	وطنية د ق	69	59.9	▼ -9.1	▼ -13.19%
232	يونيكاب	39	42.5	▲ 3.5	▲ 8.97%
233	مدار	80	82	▲ 2	▲ 2.50%
234	الديره	18.4	16	▼ -2.4	▼ -13.04%
236	السلام	23	25.7	▲ 2.7	▲ 11.74%
237	اكتتاب	13.5	15.4	▲ 1.9	▲ 14.07%
239	صكوك	25.1	27.4	▲ 2.3	▲ 9.16%
240	المدينة	11.9	12.3	▲ 0.4	▲ 3.36%
241	نور	138	157	▲ 19	▲ 13.77%
242	تمدين أ	237	305	▲ 68	▲ 28.69%
245	السورية	43.3	27	▼ -16.3	▼ -37.64%
247	آسيا	33.6	32	▼ -1.6	▼ -4.76%
249	المغربية	54.9	58.2	▲ 3.3	▲ 6.01%
250	اموال	38	35.6	▼ -2.4	▼ -6.32%
252	الامتياز	91.6	91.7	▲ 0.1	▲ 0.11%
301	كويت ت	325	361	▲ 36	▲ 11.08%
302	خليج ت	615	715	▲ 100	▲ 16.26%
303	اهلية ت	410	400	▼ -10	▼ -2.44%
304	وربة ت	76	73	▼ -3	▼ -3.95%
305	الاعادة	188	221	▲ 33	▲ 17.55%
306	أولى تكافل	39.3	37.1	▼ -2.2	▼ -5.60%
307	وثاق	24	23.6	▼ -0.4	▼ -1.67%
401	عقارات ك	81	93.9	▲ 12.9	▲ 15.93%
402	متحدة	49	48.5	▼ -0.5	▼ -1.02%
403	وطنية	75	74.4	▼ -0.6	▼ -0.80%
404	صالحية	384	400	▲ 16	▲ 4.17%

☎ 22273200

@info@kicwasata.com 🐦 @kicwasata1 📷 @kicwasata 🌐 www.kicwasata.com

إن المعلومات الواردة في هذا التقرير لا تعتبر توصية لشراء أو بيع اسهم أو الدخول في اي اتفاقات او عقود اخرى وإنما تهدف فقط إلى تزويد المتداولين بالمعلومات التي قد يجدونها مفيدة و ذات أهمية، علماً بأن هذه المعلومات قابلة للتغيير من وقت لآخر دون أدنى مسؤولية على شركة كي أي سي للوساطة المالية بهذا الخصوص وإن كانت صادرة من جهات موثوق منها. كما أن الشركة غير مسؤولة عن أي أضرار مباشرة أو محتملة قد تلحق بالغير نتيجة استخدام المعلومات الواردة بهذا التقرير لذا وجب التأكيد على أن أي اعتماد من المتداولين على هذه المعلومات يكون على مسؤوليتهم الخاصة مع تحملهم لكافة التبعات بمختلف صورها التي قد تنشأ نتيجة ذلك الاستخدام و دون أدنى مسؤولية على شركة كي أي سي للوساطة المالية.

السوق الرئيسي

الشركة	اسم السهم	سعر الإغلاق في (30/06/2020)	سعر الإغلاق في (29/09/2020)	التغيير في السعر	
				ربحية/خسارة السهم	نسبة التغيير
406	تمدين ع	262	261	▼ -1	▼ -0.38%
408	اجيال	133	144	▲ 11	▲ 8.27%
409	المصالح ع	29.9	34.6	▲ 4.7	▲ 15.72%
410	ع عقارية	23.6	26.4	▲ 2.8	▲ 11.86%
412	الإنماء	46.2	46.8	▲ 0.6	▲ 1.30%
414	إنجازات	77	79	▲ 2	▲ 2.60%
416	المستثمرون	13.4	15.7	▲ 2.3	▲ 17.16%
418	التجارية	96.1	101	▲ 4.9	▲ 5.10%
419	سنام	29.9	35	▲ 5.1	▲ 17.06%
420	أعيان ع	53.2	58.7	▲ 5.5	▲ 10.34%
421	عقار	77	59.4	▼ -17.6	▼ -22.86%
422	العقارية	28.5	26	▼ -2.5	▼ -8.77%
423	مزايا	51.9	52.5	▲ 0.6	▲ 1.16%
427	تجارة	49.9	40.5	▼ -9.4	▼ -18.84%
428	التعمير	19.3	18.7	▼ -0.6	▼ -3.11%
429	أركان	96	81.4	▼ -14.6	▼ -15.21%
430	تمكين	5.2	5.2	■ 0	■ 0.00%
431	أرجان	85.9	93	▲ 7.1	▲ 8.27%
432	أبيار	7.9	7.3	▼ -0.6	▼ -7.59%
433	مدشات	52	70.8	▲ 18.8	▲ 36.15%
434	دبي الاولى	36.5	38.7	▲ 2.2	▲ 6.03%
435	م الأعمال	29.1	29.4	▲ 0.3	▲ 1.03%
436	منازل	29.4	31.9	▲ 2.5	▲ 8.50%
437	ريم	83.6	204	▲ 120.4	▲ 144.02%
438	مينا	26.5	28.1	▲ 1.6	▲ 6.04%
439	المدن	15.9	15.9	■ 0	■ 0.00%
440	مراكز	33.3	27	▼ -6.3	▼ -18.92%
441	رمال	16.7	20.1	▲ 3.4	▲ 20.36%
503	اسمنت	186	193	▲ 7	▲ 3.76%
505	كابلات	558	683	▲ 125	▲ 22.40%
506	سفن	405	363	▼ -42	▼ -10.37%
508	بورتلاند	782	751	▼ -31	▼ -3.96%

☎ 22273200

@info@kicwasata.com 🐦 @kicwasata1 📷 @kicwasata 🌐 www.kicwasata.com

إن المعلومات الواردة في هذا التقرير لا تعتبر توصية لشراء أو بيع أسهم أو الدخول في أي اتفاقات أو عقود أخرى وإنما تهدف فقط إلى تزويد المتداولين بالمعلومات التي قد يجدونها مفيدة وذات أهمية، علماً بأن هذه المعلومات قابلة للتغيير من وقت لآخر دون أدنى مسؤولية على شركة كي أي سي للوساطة المالية بهذا الخصوص وإن كانت صادرة من جهات موثوق منها. كما أن الشركة غير مسؤولة عن أي أضرار مباشرة أو محتملة قد تلحق بالغير نتيجة استخدام المعلومات الواردة بهذا التقرير لذا وجب التأكيد على أن أي اعتماد من المتداولين على هذه المعلومات يكون على مسؤوليتهم الخاصة مع تحملهم لكافة التبعات بمختلف صورها التي قد تنشأ نتيجة ذلك الاستخدام ودون أدنى مسؤولية على شركة كي أي سي للوساطة المالية.

السوق الرئيسي

الشركة	اسم السهم	سعر الإغلاق في (30/06/2020)	سعر الإغلاق في (29/09/2020)	التغيير في السعر	
				ربحية/خسارة السهم	نسبة التغيير
509	ورقية	140	130	▼ -10	▼ -7.14%
510	معادن	48	39.2	▼ -8.8	▼ -18.33%
511	سكب ك	229	258	▲ 29	▲ 12.66%
512	أسيكو	109	101	▼ -8	▼ -7.34%
516	الهلال	75	114	▲ 39	▲ 52.00%
517	الكوت	775	769	▼ -6	▼ -0.77%
520	وطنية م ب	152	155	▲ 3	▲ 1.97%
522	المعدات	13.5	16	▲ 2.5	▲ 18.52%
524	استهلاكيه	54.8	47.8	▼ -7	▼ -12.77%
527	صلبوخ	31.2	36	▲ 4.8	▲ 15.38%
529	ورية كبيتل	58	46.5	▼ -11.5	▼ -19.83%
601	سينما	750	700	▼ -50	▼ -6.67%
602	فنادق	93	106	▲ 13	▲ 13.98%
606	سنرجي	18	19	▲ 1	▲ 5.56%
607	تعليمية	295	309	▲ 14	▲ 4.75%
608	بترولية	380	430	▲ 50	▲ 13.16%
609	تنظيف	55	57	▲ 2	▲ 3.64%
610	م سلطان	55	53	▼ -2	▼ -3.64%
611	عربي قابضة	198	198	■ 0	■ 0.00%
613	أريد	666	602	▼ -64	▼ -9.61%
614	الرابطة	48	46.9	▼ -1.1	▼ -2.29%
615	ك تلفزيوني	14	14	■ 0	■ 0.00%
616	الأنظمة	68	70.4	▲ 2.4	▲ 3.53%
617	نابيسكو	1,090.000	1,100.000	▲ 10	▲ 0.92%
618	المعامل	340	304	▼ -36	▼ -10.59%
621	آن	11.5	12.9	▲ 1.4	▲ 12.17%
624	التخصيص	42.4	41.9	▼ -0.5	▼ -1.18%
627	بيت الطاقة	24.8	19.7	▼ -5.1	▼ -20.56%
629	بتروجلف	16.1	18.4	▲ 2.3	▲ 14.29%
630	امتيازات	68	47.9	▼ -20.1	▼ -29.56%
631	تحصيلات	32	31.5	▼ -0.5	▼ -1.56%
632	رماية	15.5	14	▼ -1.5	▼ -9.68%

☎ 22273200

@info@kicwasata.com @kicwasata1 @kicwasata www.kicwasata.com

إن المعلومات الواردة في هذا التقرير لا تعتبر توصية لشراء أو بيع أسهم أو الدخول في أي اتفاقات أو عقود أخرى وإنما تهدف فقط إلى تزويد المتداولين بالمعلومات التي قد يجدونها مفيدة وذات أهمية، علماً بأن هذه المعلومات قابلة للتغيير من وقت لآخر دون أدنى مسؤولية على شركة كي أي سي للوساطة المالية بهذا الخصوص وإن كانت صادرة من جهات موثوق منها. كما أن الشركة غير مسؤولة عن أي أضرار مباشرة أو محتملة قد تلحق بالغير نتيجة استخدام المعلومات الواردة بهذا التقرير لذا وجب التأكيد على أن أي اعتماد من المتداولين على هذه المعلومات يكون على مسؤوليتهم الخاصة مع تحملهم لكافة التبعات بمختلف صورها التي قد تنشأ نتيجة ذلك الاستخدام ودون أدنى مسؤولية على شركة كي أي سي للوساطة المالية.

السوق الرئيسي

الشركة	اسم السهم	سعر الإغلاق في (30/06/2020)	سعر الإغلاق في (29/09/2020)	التغيير في السعر	
				ربحية/خسارة السهم	نسبة التغيير
633	آبار	70	77.7	▲ 7.7	▲ 11.00%
634	ايفا فنادق	24	23.2	▼ -0.8	▼ -3.33%
635	المشتركة	184	172	▼ -12	▼ -6.52%
637	النخيل	60	65	▲ 5	▲ 8.33%
638	أسس	95	87	▼ -8	▼ -8.42%
640	يوباك	465	465	■ 0	■ 0.00%
642	ألافكو	167	157	▼ -10	▼ -5.99%
644	مشاعر	64.5	57.8	▼ -6.7	▼ -10.39%
645	أولى وقود	111	111	■ 0	■ 0.00%
649	حيات كوم	44.7	58.6	▲ 13.9	▲ 31.10%
650	مبرد	64.3	60.8	▼ -3.5	▼ -5.44%
651	منتزهات	55	52	▼ -3	▼ -5.45%
652	التقدم	600	597	▼ -3	▼ -0.50%
653	*ياكو	707	707	■ 0	■ 0.00%
654	الجزيرة	665	590	▼ -75	▼ -11.28%
655	الصور	110	110	■ 0	■ 0.00%
657	فيوتشر كيد	76.5	80	▲ 3.5	▲ 4.58%
658	لوجستيك	27.7	26.9	▼ -0.8	▼ -2.89%
660	الراي	36.9	36.9	■ 0	■ 0.00%
661	جياذ	32.3	40.1	▲ 7.8	▲ 24.15%
701	مواشي	185	183	▼ -2	▼ -1.08%
702	دانة	11.7	11.8	▲ 0.1	▲ 0.85%
804	شارقة ا	42.2	42.2	■ 0	■ 0.00%
805	اسمنت خليج	37.9	33	▼ -4.9	▼ -12.93%
806	قيوين ا	66.7	72	▲ 5.3	▲ 7.95%
807	فجيرة ا	40	34.1	▼ -5.9	▼ -14.75%
808	اسمنت ابيض	65	65	■ 0	■ 0.00%
811	قابضة م ك	375	365	▼ -10	▼ -2.67%
812	ب ك تأمين	200	200	■ 0	■ 0.00%
813	جي اف اتش	47.4	49	▲ 1.6	▲ 3.38%
817	إنوفست	54	74.9	▲ 20.9	▲ 38.70%
820	**الإثمار	22.3			N/A

* أوقفت عن التداول في 12/03/2019

** تم إلغاء إدراجها في 13/09/2020

☎ 22273200

@info@kicwasata.com 🐦 @kicwasata1 📷 @kicwasata 🌐 www.kicwasata.com

إن المعلومات الواردة في هذا التقرير لا تعتبر توصية لشراء أو بيع أسهم أو الدخول في أي اتفاقات أو عقود أخرى وإنما تهدف فقط إلى تزويد المتداولين بالمعلومات التي قد يجدونها مفيدة وذات أهمية، علماً بأن هذه المعلومات قابلة للتغيير من وقت لآخر دون أدنى مسؤولية على شركة كي أي سي للوساطة المالية بهذا الخصوص وإن كانت صادرة من جهات موثوق منها. كما أن الشركة غير مسؤولة عن أي أضرار مباشرة أو محتملة قد تلحق بالغير نتيجة استخدام المعلومات الواردة بهذا التقرير لذا وجب التأكيد على أن أي اعتماد من المتداولين على هذه المعلومات يكون على مسؤوليتهم الخاصة مع تحملهم لكافة التبعات بمختلف صورها التي قد تنشأ نتيجة ذلك الاستخدام ودون أدنى مسؤولية على شركة كي أي سي للوساطة المالية.

السوق الرئيسي

الشركة	اسم السهم	سعر الإغلاق في (30/06/2020)	سعر الإغلاق في (29/09/2020)	التغيير في السعر	
				ربحية/خسارة السهم	نسبة التغيير
822	أس تي سي	853	840	▼ -13	▼ -1.52%
825	المنار	54	44.3	▼ -9.7	▼ -17.96%
2003	بريق	106	79.1	▼ -26.9	▼ -25.38%
2007	ايفكت	20.5	20.5	▬ 0	▬ 0.00%
2008	اجوان	11.2	10.7	▼ -0.5	▼ -4.46%
2010	الخصوصية	67	62.1	▼ -4.9	▼ -7.31%
2011	المساكن	36.6	36.1	▼ -0.5	▼ -1.37%
2012	دلقان	350	318	▼ -32	▼ -9.14%
2013	العيد	86.2	57.5	▼ -28.7	▼ -33.29%
2014	ميدان	1,220.000	1,220.000	▬ 0	▬ 0.00%
2017	ثريا	142	72.2	▼ -69.8	▼ -49.15%
2019	عمار	52.3	56	▲ 3.7	▲ 7.07%

☎ 22273200

@info@kicwasata.com 🐦 @kicwasata1 📷 @kicwasata 🌐 www.kicwasata.com

إن المعلومات الواردة في هذا التقرير لا تعتبر توصية لشراء أو بيع أسهم أو الدخول في أي اتفاقات أو عقود أخرى وإنما تهدف فقط إلى تزويد المتداولين بالمعلومات التي قد يجدونها مفيدة وذات أهمية، علماً بأن هذه المعلومات قابلة للتغيير من وقت لآخر دون أدنى مسؤولية على شركة كي أي سي للوساطة المالية بهذا الخصوص وإن كانت صادرة من جهات موثوق منها. كما أن الشركة غير مسؤولة عن أي أضرار مباشرة أو محتملة قد تلحق بالغير نتيجة استخدام المعلومات الواردة بهذا التقرير لذا وجب التأكيد على أن أي اعتماد من المتداولين على هذه المعلومات يكون على مسؤوليتهم الخاصة مع تحملهم لكافة التبعات بمختلف صورها التي قد تنشأ نتيجة ذلك الاستخدام ودون أدنى مسؤولية على شركة كي أي سي للوساطة المالية.