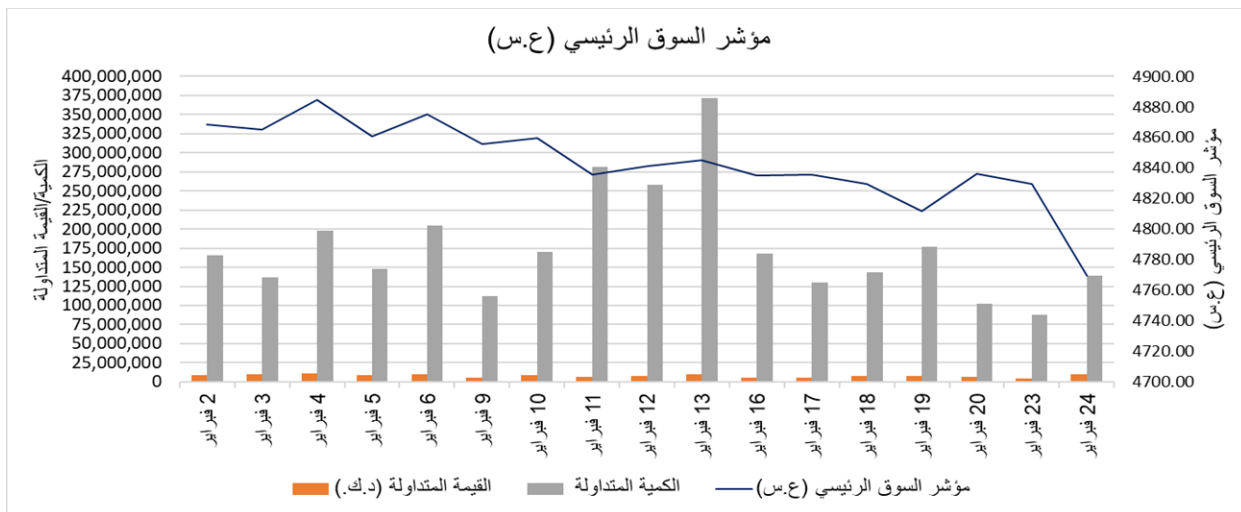
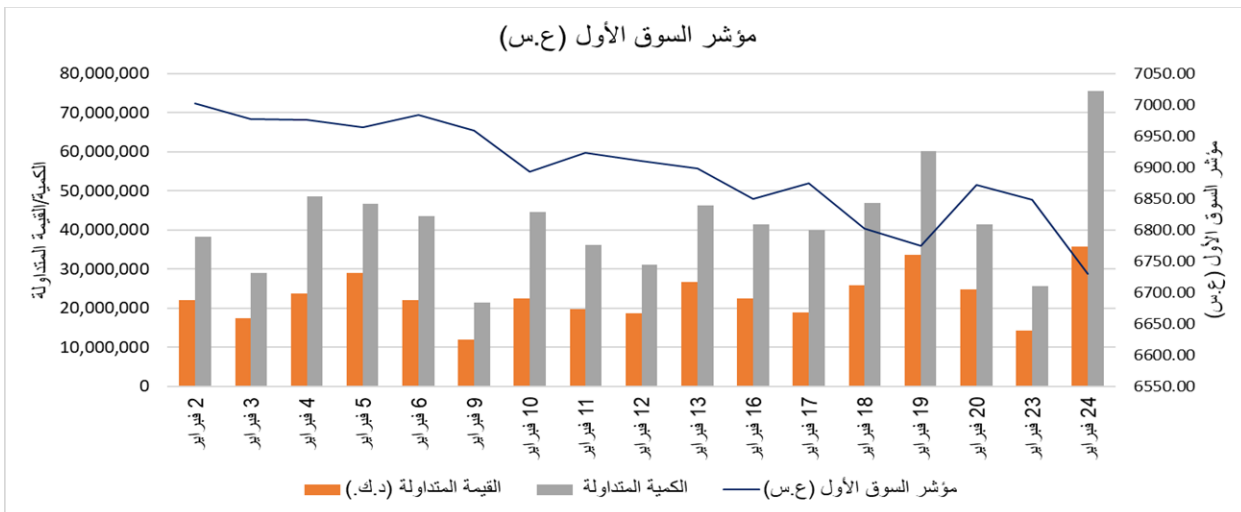
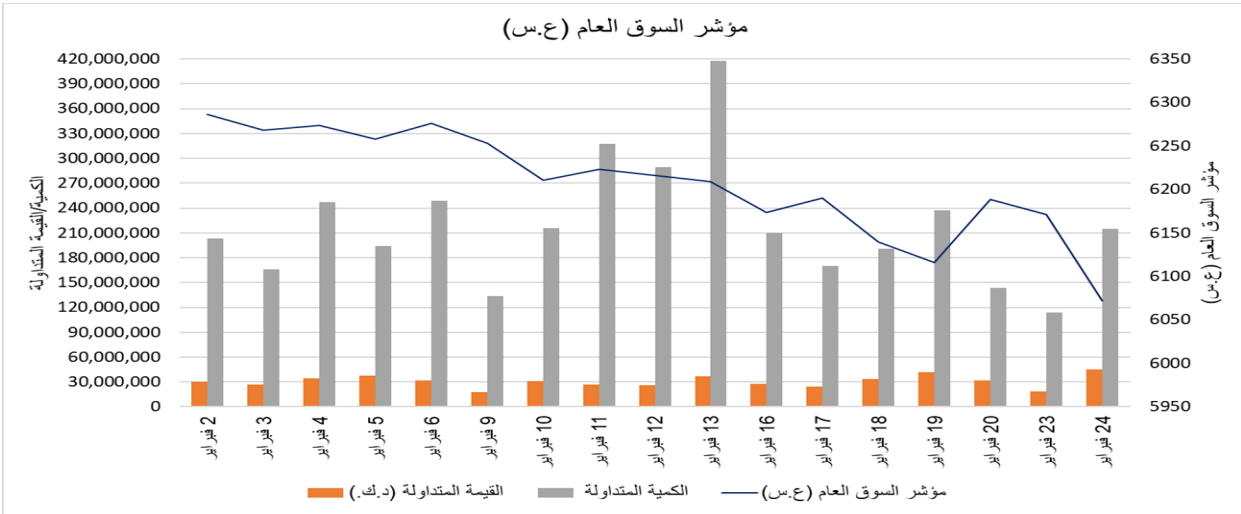




التغيير في أسعار أسهم الشركات لشهر فبراير 2020

مؤشرات السوق



السوق الأول

أكثر الأسهم إرتفاعاً في السوق الأول		
الشركة	إسم السهم	نسبة التغيير في السعر
818	اهلي متحد	▲ 2.31%

أكثر 5 أسهم إنخفاضاً في السوق الأول		
الشركة	إسم السهم	نسبة التغيير في السعر
526	القرين	▼ -11.69%
102	خليج ب	▼ -8.65%
413	المباني	▼ -7.11%
514	بوبيان ب	▼ -7.07%
603	أجيليتي	▼ -6.47%

الشركة	إسم السهم	سعر الإغلاق في 30 يناير *2020	سعر الإغلاق في 24 فبراير **2020	التغيير في السعر	
				ربحية/خسارة السهم	نسبة التغيير
101	وطني	1,050.000	1,013.000	▼ -37	▼ -3.52%
102	خليج ب	312	285	▼ -27	▼ -8.65%
106	الدولي	282	274	▼ -8	▼ -2.84%
107	برقان	305	292	▼ -13	▼ -4.26%
108	بيتك	837	794	▼ -43	▼ -5.14%
109	بنك بوبيان	647	637	▼ -10	▼ -1.55%
205	مشاريع	210	206	▼ -4	▼ -1.90%
413	المباني	914	849	▼ -65	▼ -7.11%
501	صناعات	244	229	▼ -15	▼ -6.15%
514	بوبيان ب	679	631	▼ -48	▼ -7.07%
526	القرين	308	272	▼ -36	▼ -11.69%
603	أجيليتي	850	795	▼ -55	▼ -6.47%
605	زين	576	560	▼ -16	▼ -2.78%
623	هيومن سوفت	3,118.000	3,190.000	▲ 72	▲ 2.31%
818	اهلي متحد	340	324	▼ -16	▼ -4.71%
821	بنك وربة	279	269	▼ -10	▼ -3.58%
823	ميزان	485	475	▼ -10	▼ -2.06%
824	المتكاملة	560	544	▼ -16	▼ -2.86%

*آخر سعر تداول للسهم في شهر يناير
**آخر سعر تداول للسهم

السوق الرئيسي

أكثر 5 أسهم إرتفاعاً في السوق الرئيسي		
الشركة	إسم السهم	نسبة التغير في السعر
416	المستثمرون	▲ 41.25%
220	المال	▲ 37.78%
307	وثاق	▲ 22.17%
657	فيوتشر كيد	▲ 21.11%
409	المصالح ع	▲ 20.25%

أكثر 5 أسهم إنخفاضاً في السوق الرئيسي		
الشركة	إسم السهم	نسبة التغير في السعر
428	التعمير	▼ -24.84%
242	تمدين أ	▼ -24.81%
2017	ثريا	▼ -20.79%
223	بيان	▼ -18.68%
621	آن	▼ -18.24%

الشركة	إسم السهم	سعر الإغلاق في 30 يناير *2020	سعر الإغلاق في 24 فبراير **2020	التغير في السعر	
				ربحية/خسارة السهم	نسبة التغير
103	تجاري	555	500	▼ -55	▼ -9.91%
104	اهلي	266	260	▼ -6	▼ -2.26%
105	المتحد	336	335	▼ -1	▼ -0.30%
201	كويتية	166	154	▼ -12	▼ -7.23%
202	تسهيلات	217	210	▼ -7	▼ -3.23%
203	ايفا	57	56.4	▼ -0.6	▼ -1.05%
204	استثمارات	150	133	▼ -17	▼ -11.33%
207	ساحل	41.8	41	▼ -0.8	▼ -1.91%
209	البيت	47.5	46	▼ -1.5	▼ -3.16%
212	أرزان	40.1	40	▼ -0.1	▼ -0.25%
213	المركز	113	109	▼ -4	▼ -3.54%
214	كميفك	85	83.6	▼ -1.4	▼ -1.65%
218	الأمان	57.8	60.3	▲ 2.5	▲ 4.33%
219	الأولى	40.5	35.2	▼ -5.3	▼ -13.09%
220	المال	9	12.4	▲ 3.4	▲ 37.78%
221	الخليجي	59.4	58.4	▼ -1	▼ -1.68%

*آخر سعر تداول للسهم في شهر يناير

**آخر سعر تداول للسهم

السوق الرئيسي

الشركة	إسم السهم	سعر الإغلاق في 30 يناير *2020	سعر الإغلاق في 24 فبراير **2020	التغيير في السعر	
				ربحية/خسارة السهم	نسبة التغيير
222	أعيان	50	46.4	▼ -3.6	▼ -7.20%
223	بيان	45.5	37	▼ -8.5	▼ -18.68%
225	أصول	84	82	▼ -2	▼ -2.38%
227	كفيك	50.3	48	▼ -2.3	▼ -4.57%
228	كامكو	96.1	105	▲ 8.9	▲ 9.26%
231	وطنية دق	80	81	▲ 1	▲ 1.25%
232	يونيكاب	52	49	▼ -3	▼ -5.77%
233	مدار	88	102	▲ 14	▲ 15.91%
234	الديره	20	21.2	▲ 1.2	▲ 6.00%
236	السلام	30	30	■ 0	■ 0.00%
237	اكتتاب	15.1	14.7	▼ -0.4	▼ -2.65%
239	صكوك	38.2	34.9	▼ -3.3	▼ -8.64%
240	المدينة	14.8	14.6	▼ -0.2	▼ -1.35%
241	نور	179	154	▼ -25	▼ -13.97%
242	تمدين أ	399	300	▼ -99	▼ -24.81%
243	صيرفة	86.4	86.4	■ 0	■ 0.00%
245	السورية	32	30	▼ -2	▼ -6.25%
247	آسيا	40.4	38	▼ -2.4	▼ -5.94%
249	المغربية	61.1	58.6	▼ -2.5	▼ -4.09%
250	اموال	39.6	40	▲ 0.4	▲ 1.01%
252	الامتياز	130	125	▼ -5	▼ -3.85%
301	كويت ت	345	352	▲ 7	▲ 2.03%
302	خليج ت	658	635	▼ -23	▼ -3.50%
303	اهلية ت	430	430	■ 0	■ 0.00%
304	وربة ت	62	60.1	▼ -1.9	▼ -3.06%
305	الاعادة	158	185	▲ 27	▲ 17.09%
306	أولى تكافل	44	48	▲ 4	▲ 9.09%
307	وثاق	23	28.1	▲ 5.1	▲ 22.17%
401	عقارات ك	102	101	▼ -1	▼ -0.98%
402	متحدة	60	60.4	▲ 0.4	▲ 0.67%
403	وطنية	91.2	89.3	▼ -1.9	▼ -2.08%
404	صالحية	440	444	▲ 4	▲ 0.91%
406	تمدين ع	302	296	▼ -6	▼ -1.99%
408	اجيال	189	167	▼ -22	▼ -11.64%
409	المصالح ع	31.6	38	▲ 6.4	▲ 20.25%

*آخر سعر تداول للسهم في شهر يناير

**آخر سعر تداول للسهم

الشركة	إسم السهم	سعر الإغلاق في 30 يناير *2020	سعر الإغلاق في 24 فبراير **2020	التغيير في السعر	
				ربحية/خسارة السهم	نسبة التغيير
410	ع عقارية	30.7	30	▼ -0.7	▼ -2.28%
412	الإنماء	71	63	▼ -8	▼ -11.27%
414	إنجازات	83.9	82	▼ -1.9	▼ -2.26%
416	المستثمرون	8	11.3	▲ 3.3	▲ 41.25%
418	التجارية	97.8	98.5	▲ 0.7	▲ 0.72%
419	سنام	35.6	38	▲ 2.4	▲ 6.74%
420	أعيان ع	71.5	70	▼ -1.5	▼ -2.10%
421	عقار	77.2	77	▼ -0.2	▼ -0.26%
422	العقارية	33.7	31.4	▼ -2.3	▼ -6.82%
423	مزايا	61.6	61.9	▲ 0.3	▲ 0.49%
427	تجارة	52	47	▼ -5	▼ -9.62%
428	التعمير	31.4	23.6	▼ -7.8	▼ -24.84%
429	أركان	80	81.9	▲ 1.9	▲ 2.38%
430	تمكين	5.2	5.2	■ 0	■ 0.00%
431	أرجان	107	107	■ 0	■ 0.00%
432	أبيار	6.1	6.3	▲ 0.2	▲ 3.28%
433	منشات	77	73.7	▼ -3.3	▼ -4.29%
434	دبي الاولى	43.9	48.5	▲ 4.6	▲ 10.48%
435	م الأعمال	44.7	42	▼ -2.7	▼ -6.04%
436	منازل	42.3	38.5	▼ -3.8	▼ -8.98%
437	ريم	86.9	90	▲ 3.1	▲ 3.57%
438	مينا	37.4	36.7	▼ -0.7	▼ -1.87%
439	المدن	21.3	19	▼ -2.3	▼ -10.80%
440	مراكز	27.5	28.8	▲ 1.3	▲ 4.73%
441	رمال	22.3	20.2	▼ -2.1	▼ -9.42%
503	اسمنت	243	212	▼ -31	▼ -12.76%
505	كابلات	497	478	▼ -19	▼ -3.82%
506	سفن	405	397	▼ -8	▼ -1.98%
508	بورتلاند	970	965	▼ -5	▼ -0.52%
509	ورقية	149	127	▼ -22	▼ -14.77%
510	معادن	55	50.4	▼ -4.6	▼ -8.36%
511	سكب ك	324	330	▲ 6	▲ 1.85%
512	أسيكو	125	120	▼ -5	▼ -4.00%
516	الهلال	93.5	100	▲ 6.5	▲ 6.95%
517	الكوت	850	850	■ 0	■ 0.00%

*آخر سعر تداول للسهم في شهر يناير
**آخر سعر تداول للسهم

الشركة	إسم السهم	سعر الإغلاق في 30 يناير *2020	سعر الإغلاق في 24 فبراير **2020	التغيير في السعر	
				ربحية/خسارة السهم	نسبة التغيير
520	وطنية م ب	160	166	▲ 6	▲ 3.75%
522	المعدات	19.2	18.8	▼ -0.4	▼ -2.08%
524	استهلاكيه	100	100	▬ 0	▬ 0.00%
527	صلبوخ	47	45.6	▼ -1.4	▼ -2.98%
529	وربة كيبتل	60.5	55	▼ -5.5	▼ -9.09%
601	سينما	1,000.000	879	▼ -121	▼ -12.10%
602	فنادق	100	100	▬ 0	▬ 0.00%
606	سنرجي	22.4	21.7	▼ -0.7	▼ -3.13%
607	تعليمية	385	355	▼ -30	▼ -7.79%
608	بترولية	475	470	▼ -5	▼ -1.05%
609	تنظيف	68.4	65	▼ -3.4	▼ -4.97%
610	م سلطان	54.2	52.5	▼ -1.7	▼ -3.14%
611	عربي قابضة	211	198	▼ -13	▼ -6.16%
613	أريد	780	764	▼ -16	▼ -2.05%
614	الرابطة	62.1	68.2	▲ 6.1	▲ 9.82%
615	ك تلفزيوني	14	14	▬ 0	▬ 0.00%
616	الأنظمة	68.6	62.1	▼ -6.5	▼ -9.48%
617	نابيسكو	1,320.000	1,372.000	▲ 52	▲ 3.94%
618	المعامل	262	282	▲ 20	▲ 7.63%
621	آن	15.9	13	▼ -2.9	▼ -18.24%
624	التخصيص	51	48	▼ -3	▼ -5.88%
627	بيت الطاقة	22	20.9	▼ -1.1	▼ -5.00%
629	بتروجلف	21.3	19.8	▼ -1.5	▼ -7.04%
630	امتيازات	58	67.5	▲ 9.5	▲ 16.38%
631	تحصيلات	20	20	▬ 0	▬ 0.00%
632	رماية	8.4	9.3	▲ 0.9	▲ 10.71%
633	آبار	70.5	71.6	▲ 1.1	▲ 1.56%
634	ايضا فنادق	61.6	51.5	▼ -10.1	▼ -16.40%
635	المشركة	254	240	▼ -14	▼ -5.51%
637	النخيل	60	54	▼ -6	▼ -10.00%
638	أسس	102	113	▲ 11	▲ 10.78%
640	يوباك	490	500	▲ 10	▲ 2.04%
642	ألافكو	247	261	▲ 14	▲ 5.67%
644	مشاعر	77.1	72.5	▼ -4.6	▼ -5.97%
645	أولى وقود	126	127	▲ 1	▲ 0.79%

*آخر سعر تداول للسهم في شهر يناير

**آخر سعر تداول للسهم

السوق الرئيسي

الشركة	إسم السهم	سعر الإغلاق في 30 يناير *2020	سعر الإغلاق في 24 فبراير **2020	التغيير في السعر	
				ربحية/خسارة السهم	نسبة التغيير
649	حيات كوم	55	53	▼ -2	▼ -3.64%
650	ميرد	69	67.8	▼ -1.2	▼ -1.74%
651	منزهات	61.9	58.9	▼ -3	▼ -4.85%
652	التقدم	750	700	▼ -50	▼ -6.67%
653	ياكو	66.5	66.5	▬ 0	▬ 0.00%
654	الجزيرة	1,035.000	1,005.000	▼ -30	▼ -2.90%
655	السور	123	125	▲ 2	▲ 1.63%
657	فيوتشر كيد	90	109	▲ 19	▲ 21.11%
658	لوجستيك	35.5	35.8	▲ 0.3	▲ 0.85%
660	الراي	36.5	36.9	▲ 0.4	▲ 1.10%
661	جياذ	41	43.6	▲ 2.6	▲ 6.34%
701	مواشي	184	176	▼ -8	▼ -4.35%
702	دانة	15	13.2	▼ -1.8	▼ -12.00%
804	شارقة ا	42.2	42.2	▬ 0	▬ 0.00%
805	اسمنت خليج	48	49.3	▲ 1.3	▲ 2.71%
806	قيوين ا	66.7	66.7	▬ 0	▬ 0.00%
807	فجيرة ا	51	43	▼ -8	▼ -15.69%
808	اسمنت ابيض	65	65	▬ 0	▬ 0.00%
811	قابضة م ك	395	390	▼ -5	▼ -1.27%
812	ب ك تأمين	200	200	▬ 0	▬ 0.00%
813	***جي اف انش	68	70.6	▲ 2.6	▲ 3.82%
817	إنوفست	71.7	66	▼ -5.7	▼ -7.95%
820	الإثمار	22.3	22.3	▬ 0	▬ 0.00%
822	أس تي سي	783	780	▼ -3	▼ -0.38%
825	المنار	54.1	51.3	▼ -2.8	▼ -5.18%
2003	بريق	100	100	▬ 0	▬ 0.00%
2007	ايفكت	20.5	20.5	▬ 0	▬ 0.00%
2008	اجوان	14.5	14	▼ -0.5	▼ -3.45%
2010	الخصوصية	81.8	75	▼ -6.8	▼ -8.31%
2011	المساكن	48	39.3	▼ -8.7	▼ -18.13%
2012	دلغان	350	350	▬ 0	▬ 0.00%
2013	العيد	77	76	▼ -1	▼ -1.30%
2014	ميدان	1,220.000	1,220.000	▬ 0	▬ 0.00%
2017	ثريا	73.1	57.9	▼ -15.2	▼ -20.79%
2019	عمار	54.6	51.6	▼ -3	▼ -5.49%

*آخر سعر تداول للسهم في شهر يناير

**آخر سعر تداول للسهم

*** انتقلت من السوق الأول إلى الرئيسي بتاريخ 09/02/2020