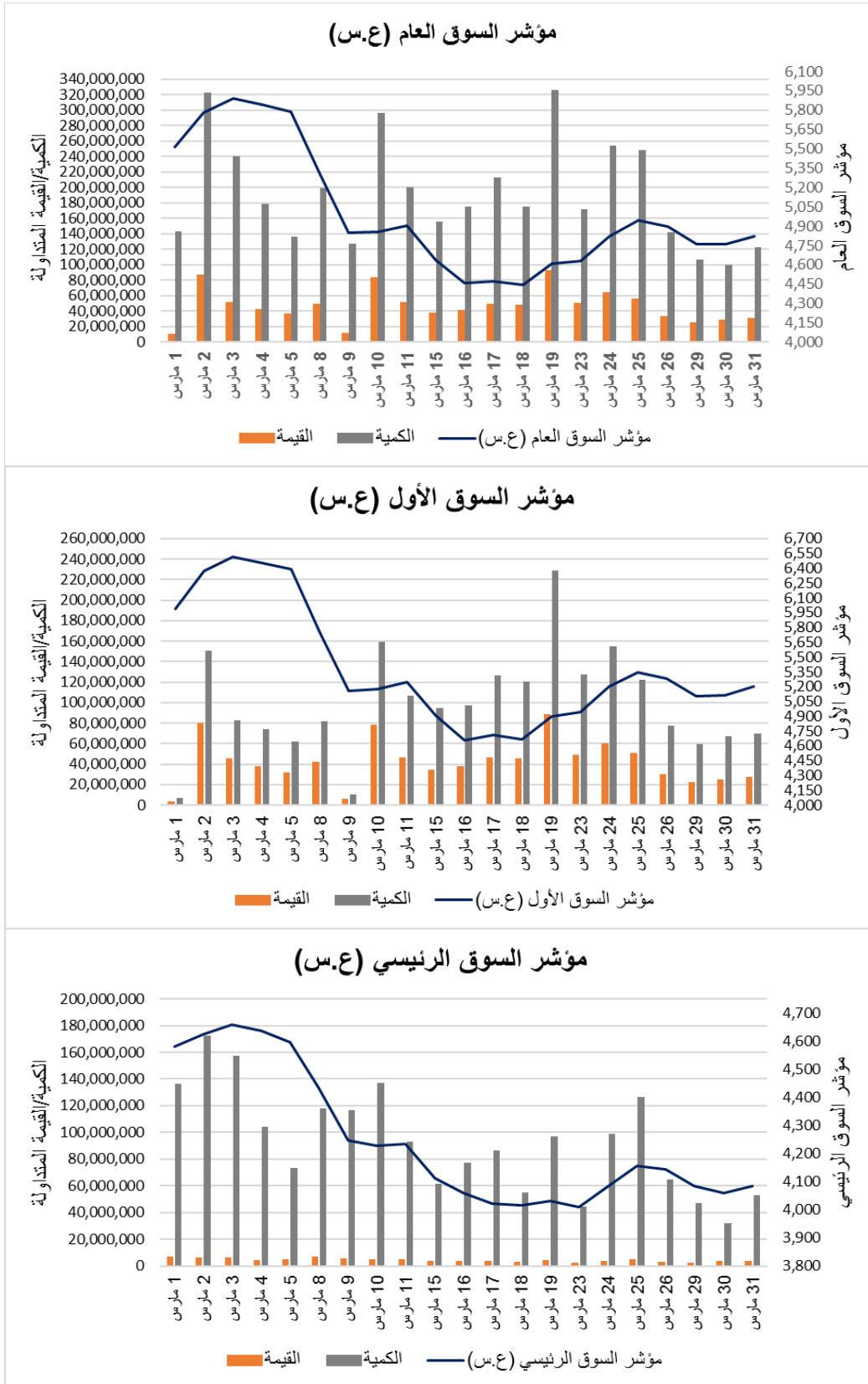




التغيير في أسعار أسهم الشركات لشهر مارس 2020

مؤشرات السوق



السوق الأول

أكثر الأسهم ارتفاعاً		
الشركة	اسم السهم	نسبة التغيير في السعر
823	ميزان	▲ 2.53%

أكثر الأسهم انخفاضاً		
الشركة	اسم السهم	نسبة التغيير في السعر
818	اهلي متحد	▼ -33.95%
501	صناعات	▼ -33.62%
107	برقان	▼ -29.79%
101	وطني	▼ -28.92%
526	القرين	▼ -28.68%

الشركة	اسم السهم	سعر الإغلاق في (24/02/2020)	سعر الإغلاق في (31/03/2020)	التغيير في السعر	
				ربحية/خسارة السهم	نسبة التغيير
101	وطني	1,013.000	720	▼ -293	▼ -28.92%
102	خليج ب	285	208	▼ -77	▼ -27.02%
106	الدولي	274	200	▼ -74	▼ -27.01%
107	برقان	292	205	▼ -87	▼ -29.79%
108	بيتك	794	632	▼ -162	▼ -20.40%
109	بنك بوبيان	637	511	▼ -126	▼ -19.78%
205	مشاريع	206	170	▼ -36	▼ -17.48%
413	المباني	849	634	▼ -215	▼ -25.32%
501	صناعات	229	152	▼ -77	▼ -33.62%
514	بوبيان ب	631	455	▼ -176	▼ -27.89%
526	القرين	272	194	▼ -78	▼ -28.68%
603	أجلبتي	795	569	▼ -226	▼ -28.43%
605	زين	560	516	▼ -44	▼ -7.86%
623	هيومن سوفت	3,190.000	2,350.000	▼ -840	▼ -26.33%
818	اهلي متحد	324	214	▼ -110	▼ -33.95%
821	بنك وربة	269	193	▼ -76	▼ -28.25%
823	ميزان	475	487	▲ 12	▲ 2.53%
824	المتكاملة	544	415	▼ -129	▼ -23.71%

☎ 22273200

@info@kicwasata.com @kicwasata1 @kicwasata www.kicwasata.com

إن المعلومات الواردة في هذا التقرير لا تعتبر توصية لشراء أو بيع أسهم أو الدخول في أي اتفاقات أو عقود أخرى و إنما تهدف فقط إلى تزويد المتداولين بالمعلومات التي قد يجدونها مفيدة و ذات أهمية، علماً بأن هذه المعلومات قابلة للتغيير من وقت لآخر دون أدنى مسؤولية على شركة كي أي سي للوساطة المالية بهذا الخصوص و إن كانت صادرة من جهات موثوق منها. كما أن الشركة غير مسؤولة عن أي أضرار مباشرة أو محتملة قد تلحق بالغير نتيجة استخدام المعلومات الواردة بهذا التقرير لذا وجب التأكيد على أن أي اعتماد من المتداولين على هذه المعلومات يكون على مسؤوليتهم الخاصة مع تحملهم لكافة التبعات بمختلف صورها التي قد تنشأ نتيجة ذلك الاستخدام و دون أدنى مسؤولية على شركة كي أي سي للوساطة المالية.

السوق الرئيسي

أكثر الأسهم ارتفاعاً		
الشركة	اسم السهم	نسبة التغيير في السعر
242	تمدين أ	▲ 29.00%
631	تحصيلات	▲ 20.00%
304	وربة ت	▲ 18.14%
225	أصول	▲ 9.76%
633	أبار	▲ 6.01%

أكثر الأسهم انخفاضاً		
الشركة	اسم السهم	نسبة التغيير في السعر
524	استهلاكيه	▼ -51.50%
654	الجزيرة	▼ -49.25%
642	الافكو	▼ -40.61%
438	مينا	▼ -37.33%
241	نور	▼ -35.58%

الشركة	اسم السهم	سعر الإغلاق في (24/02/2020)	سعر الإغلاق في (31/03/2020)	التغيير في السعر	
				ربحية/خسارة السهم	نسبة التغيير
103	تجاري	500	500	0	0.00%
104	اهلي	260	182	-78	-30.00%
105	المتحد	335	250	-85	-25.37%
201	كويتية	154	101	-53	-34.42%
202	تسهيلات	210	201	-9	-4.29%
203	ايفا	56.4	39.5	-16.9	-29.96%
204	استثمارات	133	98	-35	-26.32%
207	ساحل	41	27	-14	-34.15%
209	البيت	46	32	-14	-30.43%
212	أرزان	40	30.5	-9.5	-23.75%
213	المركز	109	92.9	-16.1	-14.77%
214	كميفك	83.6	77.7	-5.9	-7.06%
218	الأمان	60.3	57	-3.3	-5.47%
219	الأولى	35.2	27.3	-7.9	-22.44%
220	المال	12.4	8.4	-4	-32.26%

☎ 22273200

@info@kicwasata.com @kicwasata1 @kicwasata www.kicwasata.com

إن المعلومات الواردة في هذا التقرير لا تعتبر توصية لشراء أو بيع أسهم أو الدخول في أي اتفاقات أو عقود أخرى و إنما تهدف فقط إلى تزويد المتداولين بالمعلومات التي قد يجدونها مفيدة و ذات أهمية، علماً بأن هذه المعلومات قابلة للتغيير من وقت لآخر دون أدنى مسؤولية على شركة كي أي سي للوساطة المالية بهذا الخصوص و إن كانت صادرة من جهات موثوق منها. كما أن الشركة غير مسؤولة عن أي أضرار مباشرة أو محتملة قد تلحق بالغير نتيجة استخدام المعلومات الواردة بهذا التقرير لذا وجب التأكيد على أن أي اعتماد من المتداولين على هذه المعلومات يكون على مسؤوليتهم الخاصة مع تحملهم لكافة التبعات بمختلف صورها التي قد تنشأ نتيجة ذلك الاستخدام و دون أدنى مسؤولية على شركة كي أي سي للوساطة المالية.

السوق الرئيسي

الشركة	اسم السهم	سعر الإغلاق في (24/02/2020)	سعر الإغلاق في (31/03/2020)	التغيير في السعر	
				ربحية/خسارة السهم	نسبة التغيير
221	الخليجي	58.4	49.9	▼ -8.5	▼ -14.55%
222	أعيان	46.4	35.1	▼ -11.3	▼ -24.35%
223	بيان	37	34.4	▼ -2.6	▼ -7.03%
225	أصول	82	90	▲ 8	▲ 9.76%
227	كفيك	48	44.9	▼ -3.1	▼ -6.46%
228	كامكو	105	80.9	▼ -24.1	▼ -22.95%
231	وطنية د ق	81	69.7	▼ -11.3	▼ -13.95%
232	يونيكاب	49	39.9	▼ -9.1	▼ -18.57%
233	مدار	102	90	▼ -12	▼ -11.76%
234	الديره	21.2	21	▼ -0.2	▼ -0.94%
236	السلام	30	19.8	▼ -10.2	▼ -34.00%
237	اكتتاب	14.7	11.9	▼ -2.8	▼ -19.05%
239	صكوك	34.9	24	▼ -10.9	▼ -31.23%
240	المدينة	14.6	10.1	▼ -4.5	▼ -30.82%
241	نور	154	99.2	▼ -54.8	▼ -35.58%
242	تمدين أ	300	387	▲ 87	▲ 29.00%
243	صيرفة	86.4	86.4	■ 0	■ 0.00%
245	السورية	30	30.5	▲ 0.5	▲ 1.67%
247	آسيا	38	33.3	▼ -4.7	▼ -12.37%
249	المغربية	58.6	56	▼ -2.6	▼ -4.44%
250	اموال	40	40	■ 0	■ 0.00%
252	الامتياز	125	89.3	▼ -35.7	▼ -28.56%
301	كويت ت	352	365	▲ 13	▲ 3.69%
302	خليج ت	635	630	▼ -5	▼ -0.79%
303	اهلية ت	430	385	▼ -45	▼ -10.47%
304	ورية ت	60.1	71	▲ 10.9	▲ 18.14%
305	الاعادة	185	185	■ 0	■ 0.00%
306	أولى تكافل	48	43.5	▼ -4.5	▼ -9.38%
307	وثاق	28.1	22.9	▼ -5.2	▼ -18.51%
401	عقارات ك	101	76.7	▼ -24.3	▼ -24.06%
402	متحدة	60.4	56	▼ -4.4	▼ -7.28%
403	وطنية	89.3	64.3	▼ -25	▼ -28.00%

☎ 22273200

@info@kicwasata.com @kicwasata1 @kicwasata www.kicwasata.com

إن المعلومات الواردة في هذا التقرير لا تعتبر توصية لشراء أو بيع أسهم أو الدخول في أي اتفاقات أو عقود أخرى و إنما تهدف فقط إلى تزويد المتداولين بالمعلومات التي قد يجدونها مفيدة و ذات أهمية، علماً بأن هذه المعلومات قابلة للتغيير من وقت لآخر دون أدنى مسؤولية على شركة كي أي سي للوساطة المالية بهذا الخصوص و إن كانت صادرة من جهات موثوق منها. كما أن الشركة غير مسؤولة عن أي أضرار مباشرة أو محتملة قد تلحق بالغير نتيجة استخدام المعلومات الواردة بهذا التقرير لذا وجب التأكيد على أن أي اعتماد من المتداولين على هذه المعلومات يكون على مسؤوليتهم الخاصة مع تحملهم لكافة التبعات بمختلف صورها التي قد تنشأ نتيجة ذلك الاستخدام و دون أدنى مسؤولية على شركة كي أي سي للوساطة المالية.

الشركة	اسم السهم	سعر الإغلاق في (24/02/2020)	سعر الإغلاق في (31/03/2020)	التغيير في السعر	
				ربحية/خسارة السهم	نسبة التغيير
404	صالحية	444	377	▼ -67	▼ -15.09%
406	تمدين ع	296	298	▲ 2	▲ 0.68%
408	اجيال	167	142	▼ -25	▼ -14.97%
409	المصالح ع	38	36.9	▼ -1.1	▼ -2.89%
410	ع عقارية	30	22.5	▼ -7.5	▼ -25.00%
412	الإنماء	63	50	▼ -13	▼ -20.63%
414	إنجازات	82	71	▼ -11	▼ -13.41%
416	المستثمرون	11.3	8.7	▼ -2.6	▼ -23.01%
418	التجارية	98.5	89.4	▼ -9.1	▼ -9.24%
419	سنام	38	34	▼ -4	▼ -10.53%
420	أعيان ع	70	60	▼ -10	▼ -14.29%
421	عقار	77	69.9	▼ -7.1	▼ -9.22%
422	العقارية	31.4	31.4	▬ 0	▬ 0.00%
423	مزايا	61.9	50.3	▼ -11.6	▼ -18.74%
427	تجارة	47	43.7	▼ -3.3	▼ -7.02%
428	التعمير	23.6	17.5	▼ -6.1	▼ -25.85%
429	أركان	81.9	79	▼ -2.9	▼ -3.54%
430	تمكين	5.2	5.2	▬ 0	▬ 0.00%
431	أرجان	107	96.4	▼ -10.6	▼ -9.91%
432	أبيار	6.3	5.2	▼ -1.1	▼ -17.46%
433	منشآت	73.7	62	▼ -11.7	▼ -15.88%
434	دبي الأولى	48.5	32.2	▼ -16.3	▼ -33.61%
435	م الأعمال	42	31.3	▼ -10.7	▼ -25.48%
436	منازل	38.5	27.4	▼ -11.1	▼ -28.83%
437	ريم	90	90	▬ 0	▬ 0.00%
438	مينا	36.7	23	▼ -13.7	▼ -37.33%
439	المدن	19	15.9	▼ -3.1	▼ -16.32%
440	مراكز	28.8	28.8	▬ 0	▬ 0.00%
441	رمال	20.2	17.2	▼ -3	▼ -14.85%
503	اسمنت	212	160	▼ -52	▼ -24.53%
505	كابلات	478	460	▼ -18	▼ -3.77%
506	سفن	397	364	▼ -33	▼ -8.31%

☎ 22273200

@info@kicwasata.com @kicwasata1 @kicwasata www.kicwasata.com

إن المعلومات الواردة في هذا التقرير لا تعتبر توصية لشراء أو بيع أسهم أو الدخول في أي اتفاقات أو عقود أخرى و إنما تهدف فقط إلى تزويد المتداولين بالمعلومات التي قد يجدونها مفيدة و ذات أهمية، علماً بأن هذه المعلومات قابلة للتغيير من وقت لآخر دون أدنى مسؤولية على شركة كي أي سي للوساطة المالية بهذا الخصوص و إن كانت صادرة من جهات موثوق منها. كما أن الشركة غير مسؤولة عن أي أضرار مباشرة أو محتملة قد تلحق بالغير نتيجة استخدام المعلومات الواردة بهذا التقرير لذا وجب التأكيد على أن أي اعتماد من المتداولين على هذه المعلومات يكون على مسؤوليتهم الخاصة مع تحملهم لكافة التبعات بمختلف صورها التي قد تنشأ نتيجة ذلك الاستخدام و دون أدنى مسؤولية على شركة كي أي سي للوساطة المالية.

الشركة	اسم السهم	سعر الإغلاق في (24/02/2020)	سعر الإغلاق في (31/03/2020)	التغيير في السعر	
				ربحية/خسارة السهم	نسبة التغيير
508	بورتلاند	965	870	▼ -95	▼ -9.84%
509	ورقية	127	128	▲ 1	▲ 0.79%
510	معادن	50.4	43.7	▼ -6.7	▼ -13.29%
511	سكب ك	330	299	▼ -31	▼ -9.39%
512	أسيكو	120	104	▼ -16	▼ -13.33%
516	الهلال	100	77	▼ -23	▼ -23.00%
517	الكوت	850	850	■ 0	■ 0.00%
520	وطنية م ب	166	166	■ 0	■ 0.00%
522	المعدات	18.8	13.5	▼ -5.3	▼ -28.19%
524	استهلاكيه	100	48.5	▼ -51.5	▼ -51.50%
527	صلبوخ	45.6	30.3	▼ -15.3	▼ -33.55%
529	وربة كينتل	55	52.8	▼ -2.2	▼ -4.00%
601	سينما	879	739	▼ -140	▼ -15.93%
602	فنادق	100	100	■ 0	■ 0.00%
606	سنرجي	21.7	15.5	▼ -6.2	▼ -28.57%
607	تعليمية	355	280	▼ -75	▼ -21.13%
608	بنزولية	470	420	▼ -50	▼ -10.64%
609	تنظيف	65	54.5	▼ -10.5	▼ -16.15%
610	م سلطان	52.5	47.4	▼ -5.1	▼ -9.71%
611	عربي قابضة	198	198	■ 0	■ 0.00%
613	أريد	764	649	▼ -115	▼ -15.05%
614	الرابطة	68.2	45.5	▼ -22.7	▼ -33.28%
615	ك تلفزيوني	14	14	■ 0	■ 0.00%
616	الأنظمة	62.1	61	▼ -1.1	▼ -1.77%
617	نايبسكو	1,372.000	1,100.000	▼ -272	▼ -19.83%
618	المعامل	282	265	▼ -17	▼ -6.03%
621	أن	13	9.9	▼ -3.1	▼ -23.85%
624	التخصيص	48	41	▼ -7	▼ -14.58%
627	بيت الطاقة	20.9	16.3	▼ -4.6	▼ -22.01%
629	بتروجلف	19.8	12.9	▼ -6.9	▼ -34.85%
630	امتيازات	67.5	66	▼ -1.5	▼ -2.22%
631	تحصيلات	20	24	▲ 4	▲ 20.00%

☎ 22273200

@info@kicwasata.com @kicwasata1 @kicwasata www.kicwasata.com

إن المعلومات الواردة في هذا التقرير لا تعتبر توصية لشراء أو بيع أسهم أو الدخول في أي اتفاقات أو عقود أخرى و إنما تهدف فقط إلى تزويد المتداولين بالمعلومات التي قد يجدونها مفيدة و ذات أهمية، علماً بأن هذه المعلومات قابلة للتغيير من وقت لآخر دون أدنى مسؤولية على شركة كي أي سي للوساطة المالية بهذا الخصوص و إن كانت صادرة من جهات موثوق منها. كما أن الشركة غير مسؤولة عن أي أضرار مباشرة أو محتملة قد تلحق بالغير نتيجة استخدام المعلومات الواردة بهذا التقرير لذا وجب التأكيد على أن أي اعتماد من المتداولين على هذه المعلومات يكون على مسؤوليتهم الخاصة مع تحملهم لكافة التبعات بمختلف صورها التي قد تنشأ نتيجة ذلك الاستخدام و دون أدنى مسؤولية على شركة كي أي سي للوساطة المالية.

الشركة	اسم السهم	سعر الإغلاق في (24/02/2020)	سعر الإغلاق في (31/03/2020)	التغيير في السعر	
				ربحية/خسارة السهم	نسبة التغيير
632	رماية	9.3	8.7	▼ -0.6	▼ -6.45%
633	أبار	71.6	75.9	▲ 4.3	▲ 6.01%
634	ايفا فنادق	51.5	49	▼ -2.5	▼ -4.85%
635	المشتركة	240	178	▼ -62	▼ -25.83%
637	النخيل	54	56.6	▲ 2.6	▲ 4.81%
638	أسس	113	102	▼ -11	▼ -9.73%
640	يوباك	500	452	▼ -48	▼ -9.60%
642	ألافكو	261	155	▼ -106	▼ -40.61%
644	مشاعر	72.5	57.5	▼ -15	▼ -20.69%
645	أولى وقود	127	107	▼ -20	▼ -15.75%
649	حيات كوم	53	50	▼ -3	▼ -5.66%
650	ميرد	67.8	54.9	▼ -12.9	▼ -19.03%
651	منتزهات	58.9	49.6	▼ -9.3	▼ -15.79%
652	التقدم	700	700	■ 0	■ 0.00%
653	ياكو*	66.5	0	▼ -66.5	▼ -100.00%
654	الجزيرة	1,005.000	510	▼ -495	▼ -49.25%
655	السور	125	101	▼ -24	▼ -19.20%
657	فيونشر كيد	109	90	▼ -19	▼ -17.43%
658	لوجستيك	35.8	26.9	▼ -8.9	▼ -24.86%
660	الراي	36.9	36.9	■ 0	■ 0.00%
661	جيداد	43.6	30.4	▼ -13.2	▼ -30.28%
701	مواشي	176	179	▲ 3	▲ 1.70%
702	دانة	13.2	10.1	▼ -3.1	▼ -23.48%
804	شارقة ا	42.2	42.2	■ 0	■ 0.00%
805	اسمنت خليج	49.3	37.9	▼ -11.4	▼ -23.12%
806	قبوين ا	66.7	66.7	■ 0	■ 0.00%
807	فجيرة ا	43	43.5	▲ 0.5	▲ 1.16%
808	اسمنت ابيض	65	65	■ 0	■ 0.00%
811	قابضة م ك	390	334	▼ -56	▼ -14.36%
812	ب ك تأمين	200	200	■ 0	■ 0.00%
813	جي اف اتش	70.6	47.8	▼ -22.8	▼ -32.29%
817	إنوفست	66	58.9	▼ -7.1	▼ -10.76%

* أوقفت عن التداول في 12/03/2019

☎ 22273200

@info@kicwasata.com @kicwasata1 @kicwasata www.kicwasata.com

إن المعلومات الواردة في هذا التقرير لا تعتبر توصية لشراء أو بيع أسهم أو الدخول في أي اتفاقات أو عقود أخرى و إنما تهدف فقط إلى تزويد المتداولين بالمعلومات التي قد يجدونها مفيدة و ذات أهمية، علماً بأن هذه المعلومات قابلة للتغيير من وقت لآخر دون أدنى مسؤولية على شركة كي أي سي للوساطة المالية بهذا الخصوص و إن كانت صادرة من جهات موثوق منها. كما أن الشركة غير مسؤولة عن أي أضرار مباشرة أو محتملة قد تلحق بالغير نتيجة استخدام المعلومات الواردة بهذا التقرير لذا وجب التأكيد على أن أي اعتماد من المتداولين على هذه المعلومات يكون على مسؤوليتهم الخاصة مع تحملهم لكافة التبعات بمختلف صورها التي قد تنشأ نتيجة ذلك الاستخدام و دون أدنى مسؤولية على شركة كي أي سي للوساطة المالية.

السوق الرئيسي

الشركة	اسم السهم	سعر الإغلاق في (24/02/2020)	سعر الإغلاق في (31/03/2020)	التغيير في السعر	
				ربحية/خسارة السهم	نسبة التغيير
820	الإثمار	22.3	22.3	0	0.00%
822	أس تي سي	780	780	0	0.00%
825	المنار	51.3	49.8	-1.5	-2.92%
2003	بريق	100	106	6	6.00%
2007	ايفكت	20.5	20.5	0	0.00%
2008	اجوان	14	10	-4	-28.57%
2010	الخصوصية	75	62	-13	-17.33%
2011	المساكن	39.3	31	-8.3	-21.12%
2012	دلقان	350	350	0	0.00%
2013	العيد	76	73.2	-2.8	-3.68%
2014	ميدان	1,220.000	1,220.000	0	0.00%
2017	ثريا	57.9	60	2.1	3.63%
2019	عمار	51.6	44	-7.6	-14.73%

☎ 22273200

@info@kicwasata.com @kicwasata1 @kicwasata www.kicwasata.com

إن المعلومات الواردة في هذا التقرير لا تعتبر توصية لشراء أو بيع أسهم أو الدخول في أي اتفاقات أو عقود أخرى و إنما تهدف فقط إلى تزويد المتداولين بالمعلومات التي قد يجدونها مفيدة و ذات أهمية، علماً بأن هذه المعلومات قابلة للتغيير من وقت لآخر دون أدنى مسؤولية على شركة كي أي سي للوساطة المالية بهذا الخصوص و إن كانت صادرة من جهات موثوق منها. كما أن الشركة غير مسؤولة عن أي أضرار مباشرة أو محتملة قد تلحق بالغير نتيجة استخدام المعلومات الواردة بهذا التقرير لذا وجب التأكيد على أن أي اعتماد من المتداولين على هذه المعلومات يكون على مسؤوليتهم الخاصة مع تحملهم لكافة التبعات بمختلف صورها التي قد تنشأ نتيجة ذلك الاستخدام و دون أدنى مسؤولية على شركة كي أي سي للوساطة المالية.