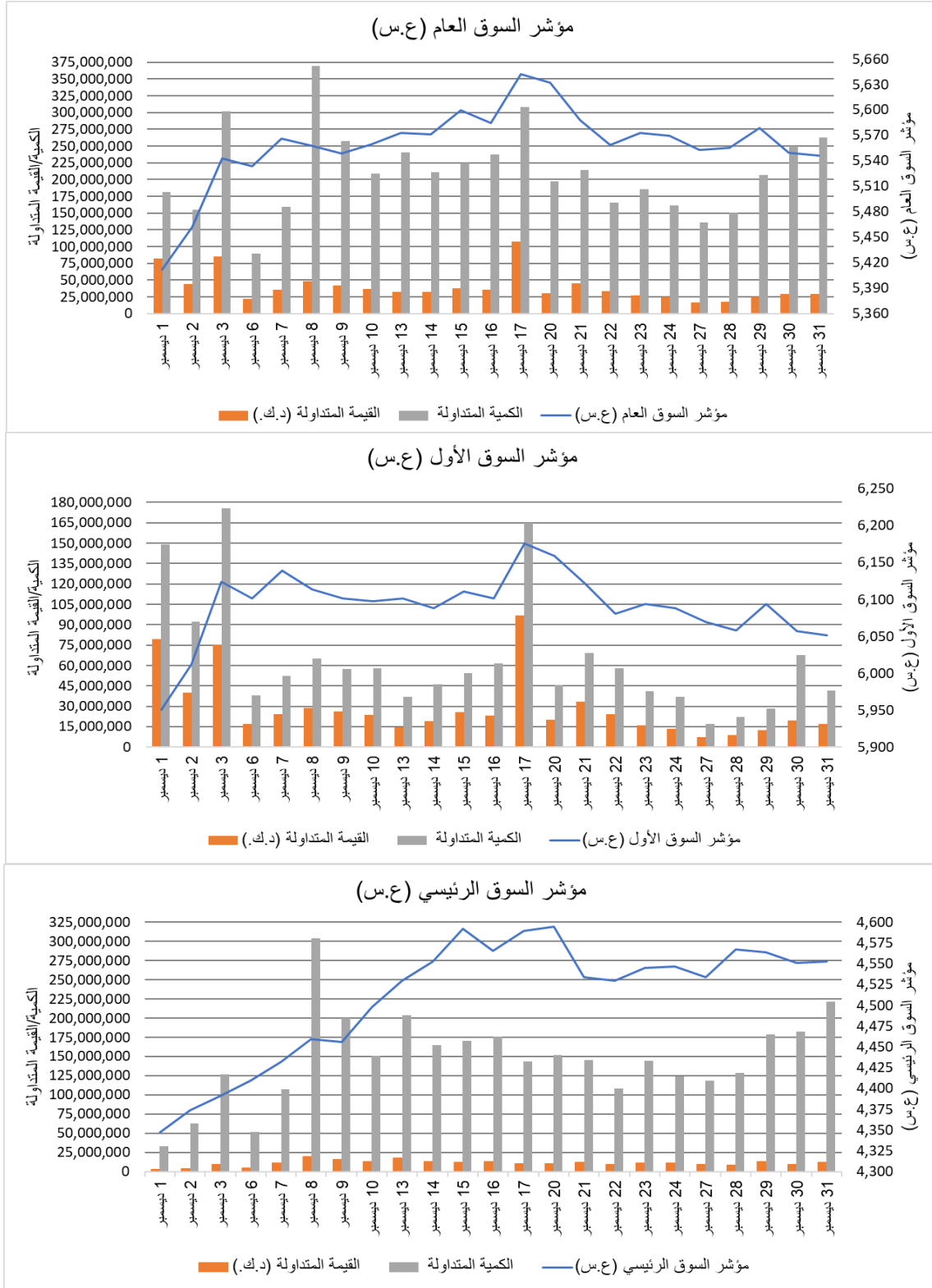




التغيير في أسعار أسهم الشركات لشهر ديسمبر 2020

مؤشرات السوق



السوق الأول

أكثر الأسهم ارتفاعاً		
الشركة	اسم السهم	نسبة التغيير في السعر
514	بوبيان ب	▲ 11.89%
623	هيومن سوفت	▲ 11.70%
107	برقان	▲ 8.12%
526	القرين	▲ 7.64%
205	مشاريع	▲ 6.71%

أكثر الأسهم انخفاضاً		
الشركة	اسم السهم	نسبة التغيير في السعر
826	شمال الزور	▼ -16.06%
818	اهلي متحد	▼ -3.81%
109	بنك بوبيان	▼ -3.40%
821	بنك وربة	▼ -3.28%
106	الدولي	▼ -0.95%

الشركة	اسم السهم	سعر الإغلاق في (30/11/2020)	سعر الإغلاق في (31/12/2020)	التغيير في السعر	
				ربحية/خسارة السهم	نسبة التغيير
101	وطني	840	840	0	0.00%
102	خليج ب	210	219	9	4.29%
106	الدولي	210	208	-2	-0.95%
107	برقان	197	213	16	8.12%
108	بيتك	680	677	-3	-0.44%
109	بنك بوبيان	588	568	-20	-3.40%
205	مشاريع	149	159	10	6.71%
413	المباني	624	657	33	5.29%
501	صناعات	177	176	-1	-0.56%
514	بوبيان ب	572	640	68	11.89%
526	القرين	314	338	24	7.64%
603	أجيليبي	643	676	33	5.13%
605	زين	581	606	25	4.30%
623	هيومن سوفت	3,401.000	3,799.000	398	11.70%
818	اهلي متحد	236	227	-9	-3.81%
821	بنك وربة	244	236	-8	-3.28%
823	ميزان	588	608	20	3.40%
824	المتكاملة	359	366	7	1.95%
826	شمال الزور	330	277	-53	-16.06%
827	البورصة	1,100.000	1,100.000	0	0.00%

☎ 22273200

@info@kicwasata.com @kicwasata1 @kicwasata www.kicwasata.com

إن المعلومات الواردة في هذا التقرير لا تعتبر توصية لشراء أو بيع أسهم أو الدخول في أي اتفاقات أو عقود أخرى وإنما تهدف فقط إلى تزويد المتداولين بالمعلومات التي قد يجدونها مفيدة و ذات أهمية، علماً بأن هذه المعلومات قابلة للتغيير من وقت لآخر دون أدنى مسؤولية على شركة كي أي سي للوساطة المالية بهذا الخصوص وإن كانت صادرة من جهات موثوق منها. كما أن الشركة غير مسئولة عن أي أضرار مباشرة أو محتملة قد تلحق بالغير نتيجة استخدام المعلومات الواردة بهذا التقرير لذا يجب التأكيد على أن أي اعتماد من المتداولين على هذه المعلومات يكون على مسؤوليتهم الخاصة مع تحملهم لكافة التبعات بمختلف صورها التي قد تنشأ نتيجة ذلك الاستخدام و دون أدنى مسؤولية على شركة كي أي سي للوساطة المالية.

السوق الرئيسي

أكثر الأسهم ارتفاعاً		
الشركة	اسم السهم	نسبة التغيير في السعر
2003	بريق	▲ 364.54%
633	آبار	▲ 80.23%
653	ياكو	▲ 68.00%
510	معادن	▲ 38.64%
302	خليج ت	▲ 37.95%

أكثر الأسهم انخفاضاً		
الشركة	اسم السهم	نسبة التغيير في السعر
640	يوباك	▼ -22.67%
414	إنجازات	▼ -14.27%
2012	دلقان	▼ -13.84%
516	الهلال	▼ -12.50%
509	ورقة	▼ -11.93%

الشركة	اسم السهم	سعر الإغلاق في (30/11/2020)	سعر الإغلاق في (31/12/2020)	التغيير في السعر	
				ربحية/خسارة السهم	نسبة التغيير
103	تجاري	500	500	0	0.00%
104	اهلي	215	209	-6	-2.79%
105	المتحد	284	289	5	1.76%
201	كويتية	118	122	4	3.39%
202	تسهيلات	170	190	20	11.76%
203	ايفا	51.9	59.8	7.9	15.22%
204	استثمارات	125	135	10	8.00%
207	ساحل	45.5	48.5	3	6.59%
209	البيت	41.3	42.6	1.3	3.15%
212	أرزان	56.5	55.8	-0.7	-1.24%
213	المركز	82.9	83.4	0.5	0.60%
214	كميفك	122	122	0	0.00%
219	الأولى	32.3	43	10.7	33.13%
220	المال*	5.9	5.9	0	0.00%

☎ 22273200

@info@kicwasata.com @kicwasata1 @kicwasata www.kicwasata.com

إن المعلومات الواردة في هذا التقرير لا تعتبر توصية لشراء أو بيع أسهم أو الدخول في أي اتفاقات أو عقود أخرى، وإنما تهدف فقط إلى تزويد المتداولين بالمعلومات التي قد يجدونها مفيدة و ذات أهمية، علماً بأن هذه المعلومات قابلة للتغيير من وقت لآخر دون أدنى مسؤولية على شركة كي أي سي للوساطة المالية بهذا الخصوص وإن كانت صادرة من جهات موثوق منها. كما أن الشركة غير مسئولة عن أي أضرار مباشرة أو محتملة قد تلحق بالغير نتيجة استخدام المعلومات الواردة بهذا التقرير لذا يجب التأكيد على أن أي اعتماد من المتداولين على هذه المعلومات يكون على مسؤوليتهم الخاصة مع تحملهم لكافة التبعات بمختلف صورها التي قد تنشأ نتيجة ذلك الاستخدام و دون أدنى مسؤولية على شركة كي أي سي للوساطة المالية.

السوق الرئيسي

الشركة	اسم السهم	سعر الإغلاق في (30/11/2020)	سعر الإغلاق في (31/12/2020)	التغيير في السعر	
				ربحية/خسارة السهم	نسبة التغيير
221	الخليجي	85	83.2	▼ -1.8	▼ -2.12%
222	أعيان	87.8	91.9	▲ 4.1	▲ 4.67%
223	بيان	38.8	41.7	▲ 2.9	▲ 7.47%
225	أصول	76.1	80	▲ 3.9	▲ 5.12%
227	كفيك	47.9	43	▼ -4.9	▼ -10.23%
228	كامكو	72.5	73.9	▲ 1.4	▲ 1.93%
231	وطنية د ق	63	82.8	▲ 19.8	▲ 31.43%
232	يونيكاب	42	42	▬ 0	▬ 0.00%
233	مدار	87	91.1	▲ 4.1	▲ 4.71%
234	الديره*	16	16	▬ 0	▬ 0.00%
236	السلام	27.1	25.2	▼ -1.9	▼ -7.01%
237	اكتتاب	15.3	15.1	▼ -0.2	▼ -1.31%
239	صكوك*	22.8	23.3	▲ 0.5	▲ 2.19%
240	المدينة	15.3	15.7	▲ 0.4	▲ 2.61%
241	نور	174	170	▼ -4	▼ -2.30%
242	تمدين أ	289	310	▲ 21	▲ 7.27%
245	السورية	28	31.9	▲ 3.9	▲ 13.93%
247	آسيا	32.7	36.7	▲ 4	▲ 12.23%
249	المغربية	58	65.2	▲ 7.2	▲ 12.41%
250	اموال	33.8	33.7	▼ -0.1	▼ -0.30%
252	الامتياز	97	112	▲ 15	▲ 15.46%
301	كويت ت	405	385	▼ -20	▼ -4.94%
302	خليج ت	585	807	▲ 222	▲ 37.95%
303	اهلية ت	440	470	▲ 30	▲ 6.82%
304	وربة ت	80.5	84	▲ 3.5	▲ 4.35%
305	الاعادة	220	209	▼ -11	▼ -5.00%
306	أولى تكافل	32.1	37	▲ 4.9	▲ 15.26%
307	وثاق	20.3	20.4	▲ 0.1	▲ 0.49%
401	عقارات ك	98	109	▲ 11	▲ 11.22%
402	متحدة	46.1	47	▲ 0.9	▲ 1.95%
403	وطنية	72.4	75.4	▲ 3	▲ 4.14%
404	صالحية	424	503	▲ 79	▲ 18.63%

☎ 22273200

@info@kicwasata.com @kicwasata1 @kicwasata www.kicwasata.com

إن المعلومات الواردة في هذا التقرير لا تعتبر توصية لشراء أو بيع أسهم أو الدخول في أي اتفاقات أو عقود أخرى وإنما تهدف فقط إلى تزويد المتداولين بالمعلومات التي قد يجدونها مفيدة وذات أهمية، علماً بأن هذه المعلومات قابلة للتغيير من وقت لآخر دون أدنى مسؤولية على شركة كي آي سي للوساطة المالية بهذا الخصوص وإن كانت صادرة من جهات موثوق منها. كما أن الشركة غير مسؤولة عن أي أضرار مباشرة أو محتملة قد تلحق بالغير نتيجة استخدام المعلومات الواردة بهذا التقرير لذا يجب التأكيد على أن أي اعتماد من المتداولين على هذه المعلومات يكون على مسؤوليتهم الخاصة مع تحملهم لكافة التبعات بمختلف صورها التي قد تنشأ نتيجة ذلك الاستخدام و دون أدنى مسؤولية على شركة كي آي سي للوساطة المالية.

السوق الرئيسي

الشركة	اسم السهم	سعر الإغلاق في (30/11/2020)	سعر الإغلاق في (31/12/2020)	التغيير في السعر	
				ربحية/خسارة السهم	نسبة التغيير
406	تمدين ع	260	270	▲ 10	▲ 3.85%
408	اجيال	160	183	▲ 23	▲ 14.38%
409	المصالح ع	36.5	34.2	▼ -2.3	▼ -6.30%
410	ع عقارية	25	25.7	▲ 0.7	▲ 2.80%
412	الإنماء	46.4	48.3	▲ 1.9	▲ 4.09%
414	إنجازات	86.9	74.5	▼ -12.4	▼ -14.27%
416	المستثمرون	17.7	17.5	▼ -0.2	▼ -1.13%
418	التجارية	104	115	▲ 11	▲ 10.58%
419	سنام	30	34.5	▲ 4.5	▲ 15.00%
420	أعيان ع	55.2	58	▲ 2.8	▲ 5.07%
421	عقار	60.5	59	▼ -1.5	▼ -2.48%
422	العقارية	25	25	■ 0	■ 0.00%
423	مزايا	52.9	57.2	▲ 4.3	▲ 8.13%
427	تجارة	46.6	42	▼ -4.6	▼ -9.87%
428	التعمير	21	20	▼ -1	▼ -4.76%
429	أركان	80.5	84.8	▲ 4.3	▲ 5.34%
430	*تمكين	5.2	5.2	■ 0	■ 0.00%
431	أرجان	110	110	■ 0	■ 0.00%
432	*أبيار	7.3	7.3	■ 0	■ 0.00%
433	*منشات	70.4	70.4	■ 0	■ 0.00%
434	ديي الاولى	39.6	41	▲ 1.4	▲ 3.54%
435	م الأعمال	38.5	39.5	▲ 1	▲ 2.60%
436	منازل	31.3	31.7	▲ 0.4	▲ 1.28%
437	*ريم	90.2	90.2	■ 0	■ 0.00%
438	مينا	27.8	27.8	■ 0	■ 0.00%
439	*المدن	18	18	■ 0	■ 0.00%
440	مراكز	30	27.6	▼ -2.4	▼ -8.00%
441	رمال	21	20.2	▼ -0.8	▼ -3.81%
503	اسمنت	226	231	▲ 5	▲ 2.21%
505	كابلات	720	755	▲ 35	▲ 4.86%
506	سفن	383	397	▲ 14	▲ 3.66%
508	بورتلاند	750	785	▲ 35	▲ 4.67%

☎ 22273200

@info@kicwasata.com @kicwasata1 @kicwasata www.kicwasata.com

إن المعلومات الواردة في هذا التقرير لا تعتبر توصية لشراء أو بيع أسهم أو الدخول في أي اتفاقات أو عقود أخرى وإنما تهدف فقط إلى تزويد المتداولين بالمعلومات التي قد يجدونها مفيدة وذات أهمية، علماً بأن هذه المعلومات قابلة للتغيير من وقت لآخر دون أدنى مسؤولية على شركة كي آي سي للوساطة المالية بهذا الخصوص وإن كانت صادرة من جهات موثوق منها. كما أن الشركة غير مسؤولة عن أي أضرار مباشرة أو محتملة قد تلحق بالغير نتيجة استخدام المعلومات الواردة بهذا التقرير لذا يجب التأكيد على أن أي اعتماد من المتداولين على هذه المعلومات يكون على مسؤوليتهم الخاصة مع تحملهم لكافة التبعات بمختلف صورها التي قد تنشأ نتيجة ذلك الاستخدام و دون أدنى مسؤولية على شركة كي آي سي للوساطة المالية.

السوق الرئيسي

الشركة	اسم السهم	سعر الإغلاق في (30/11/2020)	سعر الإغلاق في (31/12/2020)	التغيير في السعر	
				ربحية/خسارة السهم	نسبة التغيير
509	ورقية	176	155	▼ -21	▼ -11.93%
510	معادن	38.3	53.1	▲ 14.8	▲ 38.64%
511	سكب ك	256	268	▲ 12	▲ 4.69%
512	أسيكو	93.3	89.9	▼ -3.4	▼ -3.64%
516	الهلال	104	91	▼ -13	▼ -12.50%
517	الكوت	628	675	▲ 47	▲ 7.48%
520	وطنية م ب	152	156	▲ 4	▲ 2.63%
522	المعدات	26.5	29.6	▲ 3.1	▲ 11.70%
524	استهلاكيه	47	48.9	▲ 1.9	▲ 4.04%
527	صلبوخ	31.1	37.7	▲ 6.6	▲ 21.22%
529	وربة كبيتل	46	48.6	▲ 2.6	▲ 5.65%
601	سينما	760	750	▼ -10	▼ -1.32%
602	فنادق	58.4	59.5	▲ 1.1	▲ 1.88%
606	سرحي	17.4	21.2	▲ 3.8	▲ 21.84%
607	تعليمية	334	328	▼ -6	▼ -1.80%
608	بترولية	460	475	▲ 15	▲ 3.26%
609	تنظيف	50	53.5	▲ 3.5	▲ 7.00%
610	م سلطان	94	100	▲ 6	▲ 6.38%
611	*عربي قابضة	198	198	■ 0	■ 0.00%
613	أريد	615	627	▲ 12	▲ 1.95%
614	الرابطة	51.9	52.8	▲ 0.9	▲ 1.73%
615	**ك تلفزيوني	14	-	■ 0	■ 0.00%
616	الأنظمة	70	69.1	▼ -0.9	▼ -1.29%
617	نايسكو	1,166.000	1,049.000	▼ -117	▼ -10.03%
618	المعامل	335	403	▲ 68	▲ 20.30%
621	آن	12.5	12.4	▼ -0.1	▼ -0.80%
624	التخصيص	42.9	40.1	▼ -2.8	▼ -6.53%
627	بيت الطاقة	22.7	28.4	▲ 5.7	▲ 25.11%
629	بترولجف	19.3	19.3	■ 0	■ 0.00%
630	امتيازات	59.2	60	▲ 0.8	▲ 1.35%
631	تحصيلات	20.9	22	▲ 1.1	▲ 5.26%
632	رماية	18.1	18.7	▲ 0.6	▲ 3.31%

**تم إلغاء إدراجها في 24/12/2020

☎ 22273200

@info@kicwasata.com @kicwasata1 @kicwasata www.kicwasata.com

إن المعلومات الواردة في هذا التقرير لا تعتبر توصية لشراء أو بيع أسهم أو الدخول في أي اتفاقات أو عقود أخرى وإنما تهدف فقط إلى تزويد المتداولين بالمعلومات التي قد يجدونها مفيدة و ذات أهمية، علماً بأن هذه المعلومات قابلة للتغيير من وقت لآخر دون أدنى مسؤولية على شركة كي آي سي للوساطة المالية بهذا الخصوص وإن كانت صادرة من جهات موثوق منها. كما أن الشركة غير مسؤولة عن أي أضرار مباشرة أو محتملة قد تلحق بالغير نتيجة استخدام المعلومات الواردة بهذا التقرير لذا يجب التأكيد على أن أي اعتماد من المتداولين على هذه المعلومات يكون على مسؤوليتهم الخاصة مع تحملهم لكافة التبعات بمختلف صورها التي قد تنشأ نتيجة ذلك الاستخدام و دون أدنى مسؤولية على شركة كي آي سي للوساطة المالية.

السوق الرئيسي

الشركة	اسم السهم	سعر الإغلاق في (30/11/2020)	سعر الإغلاق في (31/12/2020)	التغيير في السعر	
				ربحية/خسارة السهم	نسبة التغيير
633	آبار	86	155	▲ 69	▲ 80.23%
634	*ايفا فنادق	16.1	19.5	▲ 3.4	▲ 21.12%
635	المشركة	184	201	▲ 17	▲ 9.24%
637	النخيل	68.4	64.6	▼ -3.8	▼ -5.56%
638	أسس	86	90	▲ 4	▲ 4.65%
640	يوباك	375	290	▼ -85	▼ -22.67%
642	ألافكو	170	216	▲ 46	▲ 27.06%
644	مشاعر	59	58.6	▼ -0.4	▼ -0.68%
645	أولى وقود	122	123	▲ 1	▲ 0.82%
649	حيات كوم	48.4	56	▲ 7.6	▲ 15.70%
650	مبرد	60	71.5	▲ 11.5	▲ 19.17%
651	منتزهات	57.5	63.2	▲ 5.7	▲ 9.91%
652	التقدم	570	570	■ 0	■ 0.00%
653	ياكو	500	840	▲ 340	▲ 68.00%
654	الجزيرة	616	730	▲ 114	▲ 18.51%
655	السور	121	122	▲ 1	▲ 0.83%
657	فيوتشركيد	78.9	85	▲ 6.1	▲ 7.73%
658	لوجستيك	28.6	28.2	▼ -0.4	▼ -1.40%
660	الراي	40	48	▲ 8	▲ 20.00%
661	جياذ	47.7	44.3	▼ -3.4	▼ -7.13%
701	مواشي	177	176	▼ -1	▼ -0.56%
702	*دانة	11.8	11.8	■ 0	■ 0.00%
804	*شارقة ا	42.2	42.2	■ 0	■ 0.00%
805	**اسمنت خليج	31	-	■ 0	■ 0.00%
806	قيوبن ا	68.4	75	▲ 6.6	▲ 9.65%
807	فجيرة ا	32.2	34.2	▲ 2	▲ 6.21%
808	*اسمنت ابيض	65	65	■ 0	■ 0.00%
811	قابضة م ك	341	355	▲ 14	▲ 4.11%
812	ب ك تأمين	200	200	■ 0	■ 0.00%
813	جي اف انش	46.1	48.1	▲ 2	▲ 4.34%
817	إنوفست	64.2	65.6	▲ 1.4	▲ 2.18%
822	أس تي سي	865	852	▼ -13	▼ -1.50%

** تم إلغاء إدراجها في 15/12/2020

☎ 22273200

@info@kicwasata.com @kicwasata1 @kicwasata www.kicwasata.com

إن المعلومات الواردة في هذا التقرير لا تعتبر توصية لشراء أو بيع أسهم أو الدخول في أي اتفاقات أو عقود أخرى وإنما تهدف فقط إلى تزويد المتداولين بالمعلومات التي قد يجدونها مفيدة وذات أهمية، علماً بأن هذه المعلومات قابلة للتغيير من وقت لآخر دون أدنى مسؤولية على شركة كي آي سي للوساطة المالية بهذا الخصوص وإن كانت صادرة من جهات موثوق منها. كما أن الشركة غير مسؤولة عن أي أضرار مباشرة أو محتملة قد تلحق بالغير نتيجة استخدام المعلومات الواردة بهذا التقرير لذا يجب التأكيد على أن أي اعتماد من المتداولين على هذه المعلومات يكون على مسؤوليتهم الخاصة مع تحملهم لكافة التبعات بمختلف صورها التي قد تنشأ نتيجة ذلك الاستخدام و دون أدنى مسؤولية على شركة كي آي سي للوساطة المالية.

السوق الرئيسي

الشركة	اسم السهم	سعر الإغلاق في (30/11/2020)	سعر الإغلاق في (31/12/2020)	التغيير في السعر	
				ربحية/خسارة السهم	نسبة التغيير
825	المنار	47.9	49.6	▲ 1.7	▲ 3.55%
2003	*بريق	14.1	65.5	▲ 51.4	▲ 364.54%
2007	*ايفكت	20.5	20.5	▬ 0	▬ 0.00%
2008	*اجوان	10.7	10.7	▬ 0	▬ 0.00%
2010	الخصوصية	66.5	78.3	▲ 11.8	▲ 17.74%
2011	المساكن	23.2	24.7	▲ 1.5	▲ 6.47%
2012	دلقان	318	274	▼ -44	▼ -13.84%
2013	العيد	67.5	83	▲ 15.5	▲ 22.96%
2014	ميدان	1,220.000	1,240.000	▲ 20	▲ 1.64%
2017	ثريا	63.8	63.4	▼ -0.4	▼ -0.63%
2019	عمار	55	48.7	▼ -6.3	▼ -11.45%

* شركات موقوفة عن التداول

☎ 22273200

@info@kicwasata.com 🐦 @kicwasata1 📷 @kicwasata 🌐 www.kicwasata.com

إن المعلومات الواردة في هذا التقرير لا تعتبر توصية لشراء أو بيع أسهم أو الدخول في أي اتفاقات أو عقود أخرى وإنما تهدف فقط إلى تزويد المتداولين بالمعلومات التي قد يجدونها مفيدة و ذات أهمية، علماً بأن هذه المعلومات قابلة للتغيير من وقت لآخر دون أدنى مسؤولية على شركة كي آي سي للوساطة المالية بهذا الخصوص وإن كانت صادرة من جهات موثوق منها. كما أن الشركة غير مسؤولة عن أي أضرار مباشرة أو محتملة قد تلحق بالغير نتيجة استخدام المعلومات الواردة بهذا التقرير لذا يجب التأكيد على أن أي اعتماد من المتداولين على هذه المعلومات يكون على مسؤوليتهم الخاصة مع تحملهم لكافة التبعات بمختلف صورها التي قد تنشأ نتيجة ذلك الاستخدام و دون أدنى مسؤولية على شركة كي آي سي للوساطة المالية.