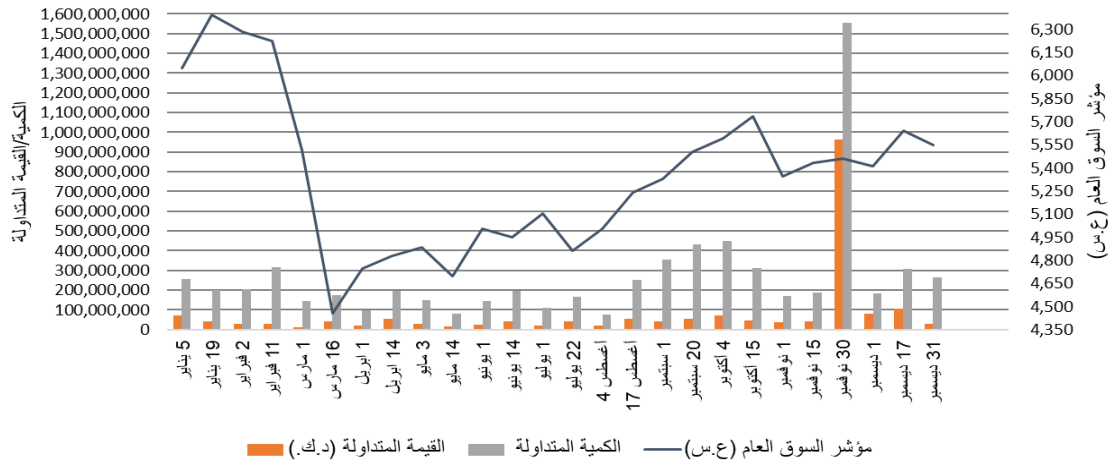




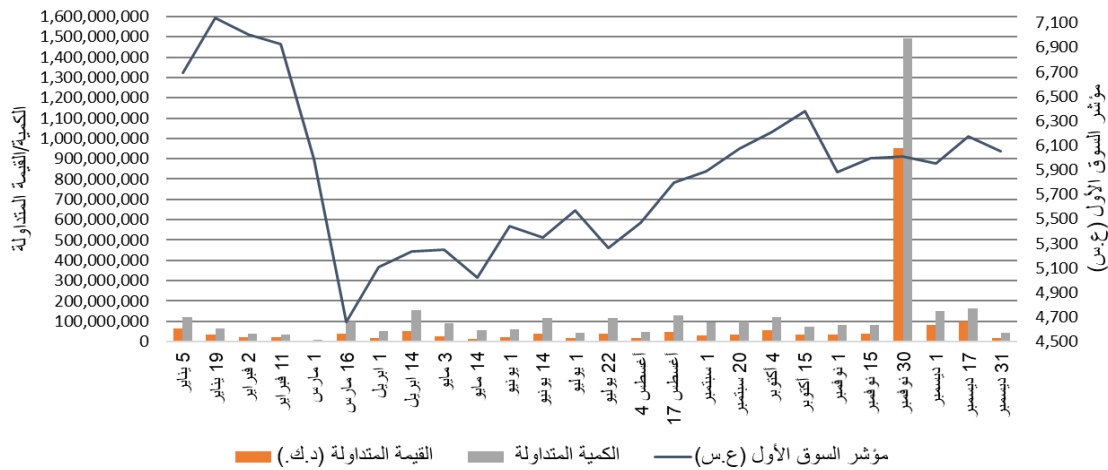
التغيير في أسعار أسهم الشركات لسنة 2020

مؤشرات السوق

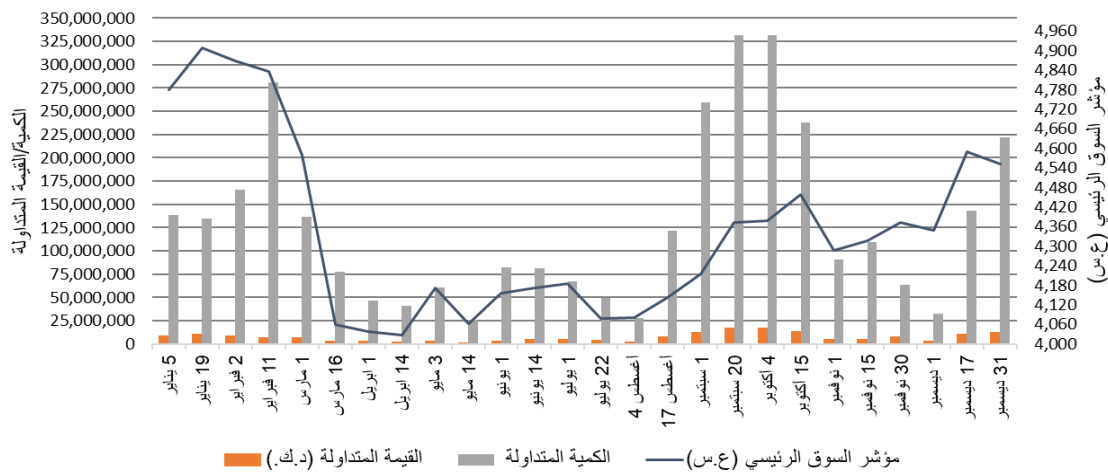
مؤشر السوق العام (ع.س)



مؤشر السوق الأول (ع.س)



مؤشر السوق الرئيسي (ع.س)



السوق الأول

أكثر الأسهم ارتفاعاً		
الشركة	اسم السهم	نسبة التغيير في السعر
623	هيومن سوفت	▲ 26.13%
823	ميزان	▲ 21.60%
526	القرين	▲ 9.03%
605	زين	▲ 1.00%

أكثر الأسهم انخفاضاً		
الشركة	اسم السهم	نسبة التغيير في السعر
824	المتكاملة	▼ -33.58%
107	برقان	▼ -29.93%
818	اهلي متحد	▼ -29.72%
102	خليج ب	▼ -27.72%
413	المباني	▼ -27.40%

الشركة	اسم السهم	سعر الإغلاق في (31/12/2019)	سعر الإغلاق في (31/12/2020)	التغيير في السعر	
				ربحية/خسارة السهم	نسبة التغيير
101	وطني	1,070.000	840	▼ -230	▼ -21.50%
102	خليج ب	303	219	▼ -84	▼ -27.72%
106	الدولي	274	208	▼ -66	▼ -24.09%
107	برقان	304	213	▼ -91	▼ -29.93%
108	بيتك	811	677	▼ -134	▼ -16.52%
109	بنك بوبيان	641	568	▼ -73	▼ -11.39%
205	مشاريع	216	159	▼ -57	▼ -26.39%
413	المباني	905	657	▼ -248	▼ -27.40%
501	صناعات	241	176	▼ -65	▼ -26.97%
514	بوبيان ب	668	640	▼ -28	▼ -4.19%
526	القرين	310	338	▲ 28	▲ 9.03%
603	أجيليتي	818	676	▼ -142	▼ -17.36%
605	زين	600	606	▲ 6	▲ 1.00%
623	هيومن سوفت	3,012.000	3,799.000	▲ 787	▲ 26.13%
818	اهلي متحد	323	227	▼ -96	▼ -29.72%
821	بنك وربة	275	236	▼ -39	▼ -14.18%
823	ميزان	500	608	▲ 108	▲ 21.60%
824	المتكاملة	551	366	▼ -185	▼ -33.58%
826	**شمال الزور	-	277	/	/
827	***البورصة	-	1,100.000	/	/

** تم إدراجها في 16/08/2020

*** تم إدراجها في 14/09/2020

☎ 22273200

@info@kicwasata.com @kicwasata1 @kicwasata www.kicwasata.com

إن المعلومات الواردة في هذا التقرير لا تعتبر توصية لشراء أو بيع أسهم أو الدخول في أي اتفاقات أو عقود أخرى وإنما تهدف فقط إلى تزويد المتداولين بالمعلومات التي قد يجدونها مفيدة وذات أهمية، علماً بأن هذه المعلومات قابلة للتغيير من وقت لآخر دون أدنى مسؤولية على شركة كي أي سي للوساطة المالية بهذا الخصوص وإن كانت صادرة من جهات موثوق منها. كما أن الشركة غير مسؤولة عن أي أضرار مباشرة أو محتملة قد تلحق بالغير نتيجة استخدام المعلومات الواردة بهذا التقرير لذا وجب التأكيد على أن أي اعتماد من المتداولين على هذه المعلومات يكون على مسؤوليتهم الخاصة مع تحملهم لكافة التبعات بمختلف صورها التي قد تنشأ نتيجة ذلك الاستخدام ودون أدنى مسؤولية على شركة كي أي سي للوساطة المالية.

السوق الرئيسي

أكثر الأسهم ارتفاعاً		
الشركة	اسم السهم	نسبة التغيير في السعر
653	ياكو	▲ 1163.16%
212	أرزان	▲ 135.44%
416	المستثمرون	▲ 118.75%
222	أعيان	▲ 96.79%
633	آبار	▲ 93.27%

أكثر الأسهم انخفاضاً		
الشركة	اسم السهم	نسبة التغيير في السعر
634	ايفا فنادق	▼ -64.55%
2011	المساكن	▼ -43.86%
640	يوباك	▼ -43.36%
602	فنادق	▼ -40.50%
220	المال	▼ -40.40%

الشركة	اسم السهم	سعر الإغلاق في (31/12/2019)	سعر الإغلاق في (31/12/2020)	التغيير في السعر	
				ربحية/خسارة السهم	نسبة التغيير
103	تجاري	529.0	500.0	▼ -29	▼ -5.48%
104	اهلي	256.0	209.0	▼ -47	▼ -18.36%
105	المتحد	342.0	289.0	▼ -53	▼ -15.50%
201	كويتية	150.0	122.0	▼ -28	▼ -18.67%
202	تسهيلات	217.0	190.0	▼ -27	▼ -12.44%
203	ايفا	53.4	59.8	▲ 6.4	▲ 11.99%
204	استثمارات	138.0	135.0	▼ -3	▼ -2.17%
207	ساحل	40.0	48.5	▲ 8.5	▲ 21.25%
209	البيت	45.5	42.6	▼ -2.9	▼ -6.37%
212	أرزان	23.7	55.8	▲ 32.1	▲ 135.44%
213	المركز	106.0	83.4	▼ -22.6	▼ -21.32%
214	كميفك	89.5	122.0	▲ 32.5	▲ 36.31%
218	*الأمان	59.3	-	/	/
219	الأولى	34.4	43.0	▲ 8.6	▲ 25.00%
220	المال	9.9	5.9	▼ -4	▼ -40.40%

☎ 22273200

@info@kicwasata.com @kicwasata1 @kicwasata www.kicwasata.com

إن المعلومات الواردة في هذا التقرير لا تعتبر توصية لشراء أو بيع اسهم أو للدخول في اي اتفاقات او عقود اخرى وإنما تهدف فقط إلى تزويد المتداولين بالمعلومات التي قد يجدونها مفيدة و ذات أهمية، علماً بأن هذه المعلومات قابلة للتغيير من وقت لآخر دون أدنى مسؤولية على شركة كي أي سي للوساطة المالية بهذا الخصوص وإن كانت صادرة من جهات موثوق منها. كما أن الشركة غير مسؤولة عن أي أضرار مباشرة أو محتملة قد تلحق بالغير نتيجة استخدام المعلومات الواردة بهذا التقرير لذا وجب التأكيد على أن أي اعتماد من المتداولين على هذه المعلومات يكون على مسؤوليتهم الخاصة مع تحملهم لكافة التبعات بمختلف صورها التي قد تنشأ نتيجة ذلك الاستخدام و دون أدنى مسؤولية على شركة كي أي سي للوساطة المالية.

السوق الرئيسي

الشركة	اسم السهم	سعر الإغلاق في (31/12/2019)	سعر الإغلاق في (31/12/2020)	التغيير في السعر	
				ربحية/خسارة السهم	نسبة التغيير
221	الخليجي	64.4	83.2	▲ 18.8	▲ 29.19%
222	أعيان	46.7	91.9	▲ 45.2	▲ 96.79%
223	بيان	38.1	41.7	▲ 3.6	▲ 9.45%
225	أصول	75.0	80.0	▲ 5	▲ 6.67%
227	كفيك	49.5	43.0	▼ -6.5	▼ -13.13%
228	كامكو	90.0	73.9	▼ -16.1	▼ -17.89%
231	وطنية د ق	77.0	82.8	▲ 5.8	▲ 7.53%
232	يونيكاب	55.0	42.0	▼ -13	▼ -23.64%
233	مدار	92.8	91.1	▼ -1.7	▼ -1.83%
234	الديره	20.0	16.0	▼ -4	▼ -20.00%
236	السلام	29.3	25.2	▼ -4.1	▼ -13.99%
237	اكتتاب	15.0	15.1	▲ 0.1	▲ 0.67%
239	صكوك	35.2	23.3	▼ -11.9	▼ -33.81%
240	المدينة	15.0	15.7	▲ 0.7	▲ 4.67%
241	نور	119.0	170.0	▲ 51	▲ 42.86%
242	تمدين أ	345.0	310.0	▼ -35	▼ -10.14%
243	*صيرفة	86.4	-	/	/
245	السورية	31.5	31.9	▲ 0.4	▲ 1.27%
247	آسيا	40.9	36.7	▼ -4.2	▼ -10.27%
249	المغربية	62.0	65.2	▲ 3.2	▲ 5.16%
250	اموال	30.0	33.7	▲ 3.7	▲ 12.33%
252	الامتياز	126.0	112.0	▼ -14	▼ -11.11%
301	كويت ت	330.0	385.0	▲ 55	▲ 16.67%
302	خليج ت	660.0	807.0	▲ 147	▲ 22.27%
303	اهلية ت	428.0	470.0	▲ 42	▲ 9.81%
304	ورية ت	62.0	84.0	▲ 22	▲ 35.48%
305	الاعادة	149.0	209.0	▲ 60	▲ 40.27%
306	أولى تكافل	38.1	37.0	▼ -1.1	▼ -2.89%
307	وثاق	25.0	20.4	▼ -4.6	▼ -18.40%
401	عقارات ك	105.0	109.0	▲ 4	▲ 3.81%
402	متحدة	61.3	47.0	▼ -14.3	▼ -23.33%
403	وطنية	91.4	75.4	▼ -16	▼ -17.51%

☎ 22273200

@info@kicwasata.com 🐦 @kicwasata1 📷 @kicwasata 🌐 www.kicwasata.com

إن المعلومات الواردة في هذا التقرير لا تعتبر توصية لشراء أو بيع أسهم أو الدخول في أي اتفاقات أو عقود أخرى وإنما تهدف فقط إلى تزويد المتداولين بالمعلومات التي قد يجدونها مفيدة وذات أهمية، علماً بأن هذه المعلومات قابلة للتغيير من وقت لآخر دون أدنى مسؤولية على شركة كي أي سي للوساطة المالية بهذا الخصوص وإن كانت صادرة من جهات موثوق منها. كما أن الشركة غير مسؤولة عن أي أضرار مباشرة أو محتملة قد تلحق بالغير نتيجة استخدام المعلومات الواردة بهذا التقرير لذا وجب التأكيد على أن أي اعتماد من المتداولين على هذه المعلومات يكون على مسؤوليتهم الخاصة مع تحملهم لكافة التبعات بمختلف صورها التي قد تنشأ نتيجة ذلك الاستخدام ودون أدنى مسؤولية على شركة كي أي سي للوساطة المالية.

السوق الرئيسي

الشركة	اسم السهم	سعر الإغلاق في (31/12/2019)	سعر الإغلاق في (31/12/2020)	التغيير في السعر	
				ربحية/خسارة السهم	نسبة التغيير
404	صالحية	417.0	503.0	▲ 86	▲ 20.62%
406	تمدين ع	321.0	270.0	▼ -51	▼ -15.89%
408	اجيال	181.0	183.0	▲ 2	▲ 1.10%
409	المصالح ع	37.0	34.2	▼ -2.8	▼ -7.57%
410	ع عقارية	29.5	25.7	▼ -3.8	▼ -12.88%
412	الإنماء	62.5	48.3	▼ -14.2	▼ -22.72%
414	إنجازات	80.0	74.5	▼ -5.5	▼ -6.88%
416	المستثمرون	8.0	17.5	▲ 9.5	▲ 118.75%
417	*المنتجات	11.4	-	/	/
418	التجارية	94.5	115.0	▲ 20.5	▲ 21.69%
419	سنام	40.0	34.5	▼ -5.5	▼ -13.75%
420	أعيان ع	73.1	58.0	▼ -15.1	▼ -20.66%
421	عقار	80.0	59.0	▼ -21.0	▼ -26.25%
422	العقارية	28.7	25.0	▼ -3.7	▼ -12.89%
423	مزايا	59.2	57.2	▼ -2.0	▼ -3.38%
427	تجارة	50.0	42.0	▼ -8.0	▼ -16.00%
428	التعمير	26.5	20.0	▼ -6.5	▼ -24.53%
429	أركان	88.9	84.8	▼ -4.1	▼ -4.61%
430	تمكين	5.2	5.2	■ 0.0	■ 0.00%
431	أرجان	105.0	110.0	▲ 5.0	▲ 4.76%
432	أبيار	7.8	7.3	▼ -0.5	▼ -6.41%
433	منشآت	74.0	70.4	▼ -3.6	▼ -4.86%
434	دبي الاولى	35.6	41.0	▲ 5.4	▲ 15.17%
435	م الأعمال	44.0	39.5	▼ -4.5	▼ -10.23%
436	منازل	39.2	31.7	▼ -7.5	▼ -19.13%
437	ريم	87.9	90.2	▲ 2.3	▲ 2.62%
438	مينا	41.4	27.8	▼ -13.6	▼ -32.85%
439	المدن	24.5	18.0	▼ -6.5	▼ -26.53%
440	مراكز	23.2	27.6	▲ 4.4	▲ 18.97%
441	رمال	24.4	20.2	▼ -4.2	▼ -17.21%
503	اسمنت	246.0	231.0	▼ -15.0	▼ -6.10%
505	كابلات	488.0	755.0	▲ 267.0	▲ 54.71%
506	سفن	405.0	397.0	▼ -8.0	▼ -1.98%

☎ 22273200

@info@kicwasata.com @kicwasata1 @kicwasata www.kicwasata.com

إن المعلومات الواردة في هذا التقرير لا تعتبر توصية لشراء أو بيع اسهم أو الدخول في أي اتفاقات أو عقود أخرى وإنما تهدف فقط إلى تزويد المتداولين بالمعلومات التي قد يجدونها مفيدة وذات أهمية، علماً بأن هذه المعلومات قابلة للتغيير من وقت لآخر دون أدنى مسؤولية على شركة كي سي للوساطة المالية بهذا الخصوص وإن كانت صادرة من جهات موثوق منها. كما أن الشركة غير مسؤولة عن أي أضرار مباشرة أو محتملة قد تلحق بالغير نتيجة استخدام المعلومات الواردة بهذا التقرير لذا وجب التأكيد على أن أي اعتماد من المتداولين على هذه المعلومات يكون على مسؤوليتهم الخاصة مع تحملهم لكافة التبعات بمختلف صورها التي قد تنشأ نتيجة ذلك الاستخدام ودون أدنى مسؤولية على شركة كي سي للوساطة المالية.

السوق الرئيسي

الشركة	اسم السهم	سعر الإغلاق في (31/12/2019)	سعر الإغلاق في (31/12/2020)	التغيير في السعر	
				ربحية/خسارة السهم	نسبة التغيير
508	بورتلاند	982.0	785.0	▼ -197.0	▼ -20.06%
509	ورقية	155.0	155.0	▬ 0.0	▬ 0.00%
510	معادن	50.0	53.1	▲ 3.1	▲ 6.20%
511	سكب ك	335.0	268.0	▼ -67.0	▼ -20.00%
512	أسيكو	133.0	89.9	▼ -43.1	▼ -32.41%
516	الهلال	100.0	91.0	▼ -9.0	▼ -9.00%
517	الكوت	850.0	675.0	▼ -175.0	▼ -20.59%
520	وطنية م ب	165.0	156.0	▼ -9.0	▼ -5.45%
522	المعدات	21.9	29.6	▲ 7.7	▲ 35.16%
524	استهلاكيه	54.9	48.9	▼ -6.0	▼ -10.93%
527	صلبوخ	50.1	37.7	▼ -12.4	▼ -24.75%
529	وربة كبيتل	64.5	48.6	▼ -15.9	▼ -24.65%
601	سينما	1,048.000	750.0	▼ -298.0	▼ -28.44%
602	فنادق	100.0	59.5	▼ -40.5	▼ -40.50%
606	سنرجي	21.9	21.2	▼ -0.7	▼ -3.20%
607	تعليمية	439.0	328.0	▼ -111.0	▼ -25.28%
608	بترولية	482.0	475.0	▼ -7.0	▼ -1.45%
609	تنظيف	69.0	53.5	▼ -15.5	▼ -22.46%
610	م سلطان	52.0	100.0	▲ 48.0	▲ 92.31%
611	عربي قابضة	274.0	198.0	▼ -76.0	▼ -27.74%
613	أريد	828.0	627.0	▼ -201.0	▼ -24.28%
614	الرابطة	66.4	52.8	▼ -13.6	▼ -20.48%
615	*ك تلفزيوني	14.0	-	/	/
616	الأنظمة	70.8	69.1	▼ -1.7	▼ -2.40%
617	نابيسكو	1,170.000	1,049.000	▼ -121.0	▼ -10.34%
618	المعامل	265.0	403.0	▲ 138.0	▲ 52.08%
621	آن	13.5	12.4	▼ -1.1	▼ -8.15%
624	التخصيص	49.5	40.1	▼ -9.4	▼ -18.99%
627	بيت الطاقة	22.8	28.4	▲ 5.6	▲ 24.56%
629	بتروجلف	20.1	19.3	▼ -0.8	▼ -3.98%
630	امتيازات	75.1	60.0	▼ -15.1	▼ -20.11%
631	تحصيلات	20.0	22.0	▲ 2.0	▲ 10.00%

☎ 22273200

@info@kicwasata.com 🐦 @kicwasata1 📷 @kicwasata 🌐 www.kicwasata.com

إن المعلومات الواردة في هذا التقرير لا تعتبر توصية لشراء أو بيع أسهم أو الدخول في أي اتفاقات أو عقود أخرى وإنما تهدف فقط إلى تزويد المتداولين بالمعلومات التي قد يجدونها مفيدة وذات أهمية، علماً بأن هذه المعلومات قابلة للتغيير من وقت لآخر دون أدنى مسؤولية على شركة كي أي سي للوساطة المالية بهذا الخصوص وإن كانت صادرة من جهات موثوق منها. كما أن الشركة غير مسؤولة عن أي أضرار مباشرة أو محتملة قد تلحق بالغير نتيجة استخدام المعلومات الواردة بهذا التقرير لذا وجب التأكيد على أن أي اعتماد من المتداولين على هذه المعلومات يكون على مسؤوليتهم الخاصة مع تحملهم لكافة التبعات بمختلف صورها التي قد تنشأ نتيجة ذلك الاستخدام ودون أدنى مسؤولية على شركة كي أي سي للوساطة المالية.

السوق الرئيسي

الشركة	اسم السهم	سعر الإغلاق في (31/12/2019)	سعر الإغلاق في (31/12/2020)	التغيير في السعر	
				ربحية/خسارة السهم	نسبة التغيير
632	رماية	10.0	18.7	▲ 8.7	▲ 87.00%
633	آبار	80.2	155.0	▲ 74.8	▲ 93.27%
634	ايفا فنادق	55.0	19.5	▼ -35.5	▼ -64.55%
635	المشتركة	261.0	201.0	▼ -60.0	▼ -22.99%
637	النخيل	40.2	64.6	▲ 24.4	▲ 60.70%
638	أسس	105.0	90.0	▼ -15.0	▼ -14.29%
640	يوباك	512.0	290.0	▼ -222.0	▼ -43.36%
642	ألافكو	272.0	216.0	▼ -56.0	▼ -20.59%
644	مشاعر	77.6	58.6	▼ -19.0	▼ -24.48%
645	أولى وقود	127.0	123.0	▼ -4.0	▼ -3.15%
649	حيات كوم	75.0	56.0	▼ -19.0	▼ -25.33%
650	مبرد	87.9	71.5	▼ -16.4	▼ -18.66%
651	منتزهات	62.0	63.2	▲ 1.2	▲ 1.94%
652	التقدم	810.0	570.0	▼ -240.0	▼ -29.63%
653	ياكو	66.5	840.0	▲ 773.5	▲ 1163.16%
654	الجزيرة	1,099.000	730.0	▼ -369.0	▼ -33.58%
655	السور	125.0	122.0	▼ -3.0	▼ -2.40%
657	فيوتشر كيد	88.2	85.0	▼ -3.2	▼ -3.63%
658	لوجستيك	37.3	28.2	▼ -9.1	▼ -24.40%
660	الراي	37.8	48.0	▲ 10.2	▲ 26.98%
661	جياذ	39.0	44.3	▲ 5.3	▲ 13.59%
701	مواشي	175.0	176.0	▲ 1.0	▲ 0.57%
702	دانة	15.8	11.8	▼ -4.0	▼ -25.32%
804	شارقة ا	42.2	42.2	▬ 0.0	▬ 0.00%
805	*اسمنت خليج	54.9	-		/
806	قيوين ا	66.7	75.0	▲ 8.3	▲ 12.44%
807	فجيرة ا	45.0	34.2	▼ -10.8	▼ -24.00%
808	اسمنت ابيض	65.0	65.0	▬ 0.0	▬ 0.00%
811	قابضة م ك	450.0	355.0	▼ -95.0	▼ -21.11%
812	ب ك تأمين	200.0	200.0	▬ 0.0	▬ 0.00%
813	**جي اف اتش	68.9	48.1	▼ -20.8	▼ -30.19%
817	إنوفست	67.0	65.6	▼ -1.4	▼ -2.09%

** تم نقلها من السوق الأول (2019) إلى السوق الرئيسي (2020)

☎ 22273200

@info@kicwasata.com @kicwasata1 @kicwasata www.kicwasata.com

إن المعلومات الواردة في هذا التقرير لا تعتبر توصية لشراء أو بيع أسهم أو الدخول في أي اتفاقات أو عقود أخرى وإنما تهدف فقط إلى تزويد المتداولين بالمعلومات التي قد يجدونها مفيدة وذات أهمية، علماً بأن هذه المعلومات قابلة للتغيير من وقت لآخر دون أدنى مسؤولية على شركة كي أي سي للوساطة المالية بهذا الخصوص وإن كانت صادرة من جهات موثوق منها. كما أن الشركة غير مسؤولة عن أي أضرار مباشرة أو محتملة قد تلحق بالغير نتيجة استخدام المعلومات الواردة بهذا التقرير لذا وجب التأكيد على أن أي اعتماد من المتداولين على هذه المعلومات يكون على مسؤوليتهم الخاصة مع تحملهم لكافة التبعات بمختلف صورها التي قد تنشأ نتيجة ذلك الاستخدام ودون أدنى مسؤولية على شركة كي أي سي للوساطة المالية.

السوق الرئيسي

الشركة	اسم السهم	سعر الإغلاق في (31/12/2019)	سعر الإغلاق في (31/12/2020)	التغيير في السعر	
				ربحية/خسارة السهم	نسبة التغيير
820	*الإثمار	22.3	-	/	
822	أس تي سي	788.0	852.0	▲ 64.0	▲ 8.12%
825	المنار	51.8	49.6	▼ -2.2	▼ -4.25%
2003	بريق	100.0	65.5	▼ -34.5	▼ -34.50%
2007	إيفكت	20.5	20.5	■ 0.0	■ 0.00%
2008	اجوان	15.0	10.7	▼ -4.3	▼ -28.67%
2010	الخصوصية	84.2	78.3	▼ -5.9	▼ -7.01%
2011	المساكن	44.0	24.7	▼ -19.3	▼ -43.86%
2012	دلغان	350.0	274.0	▼ -76.0	▼ -21.71%
2013	الععيد	79.0	83.0	▲ 4.0	▲ 5.06%
2014	ميدان	1,220.000	1,240.000	▲ 20.0	▲ 1.64%
2017	ثريا	70.1	63.4	▼ -6.7	▼ -9.56%
2019	عمار	38.0	48.7	▲ 10.7	▲ 28.16%

*شركات تم إلغاء إدراجها

☎ 22273200

@info@kicwasata.com 🐦 @kicwasata1 📷 @kicwasata 🌐 www.kicwasata.com

إن المعلومات الواردة في هذا التقرير لا تعتبر توصية لشراء أو بيع أسهم أو الدخول في أي اتفاقات أو عقود أخرى وإنما تهدف فقط إلى تزويد المتداولين بالمعلومات التي قد يجدونها مفيدة وذات أهمية، علماً بأن هذه المعلومات قابلة للتغيير من وقت لآخر دون أدنى مسؤولية على شركة كي أي سي للوساطة المالية بهذا الخصوص وإن كانت صادرة من جهات موثوق منها. كما أن الشركة غير مسؤولة عن أي أضرار مباشرة أو محتملة قد تلحق بالغير نتيجة استخدام المعلومات الواردة بهذا التقرير لذا وجب التأكيد على أن أي اعتماد من المتداولين على هذه المعلومات يكون على مسؤوليتهم الخاصة مع تحملهم لكافة التبعات بمختلف صورها التي قد تنشأ نتيجة ذلك الاستخدام ودون أدنى مسؤولية على شركة كي أي سي للوساطة المالية.