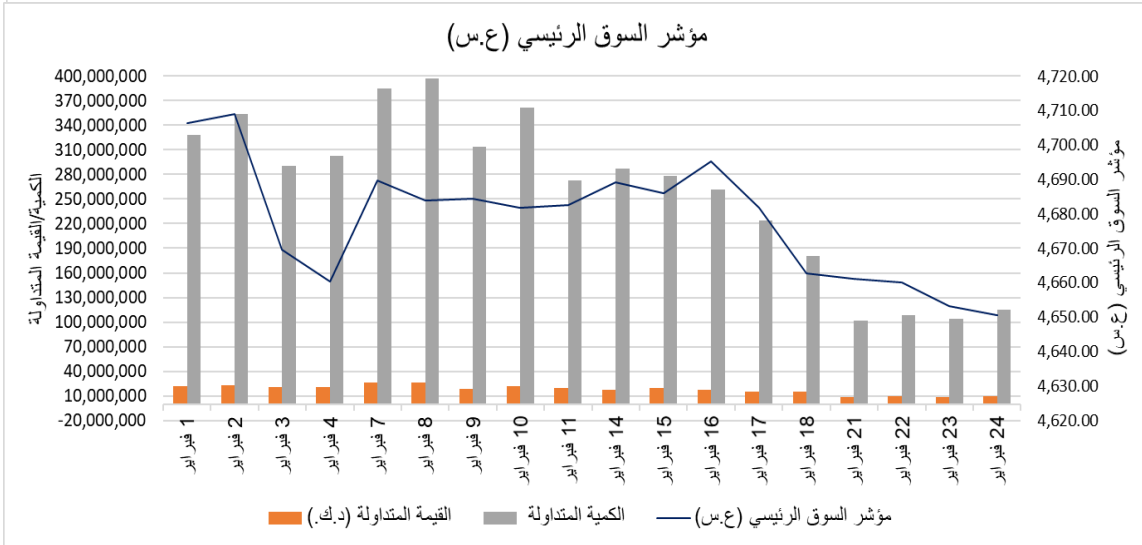
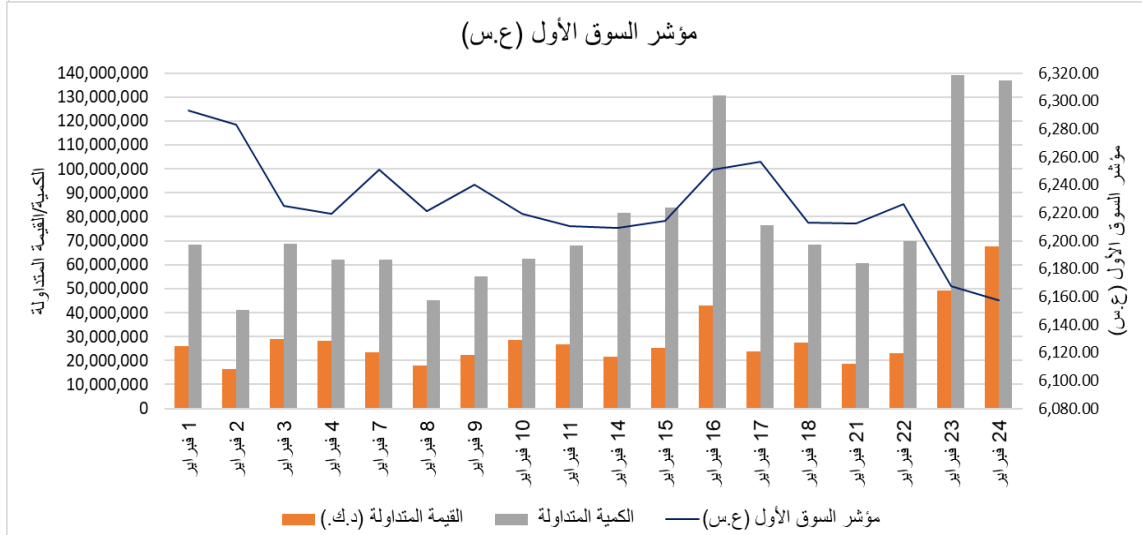
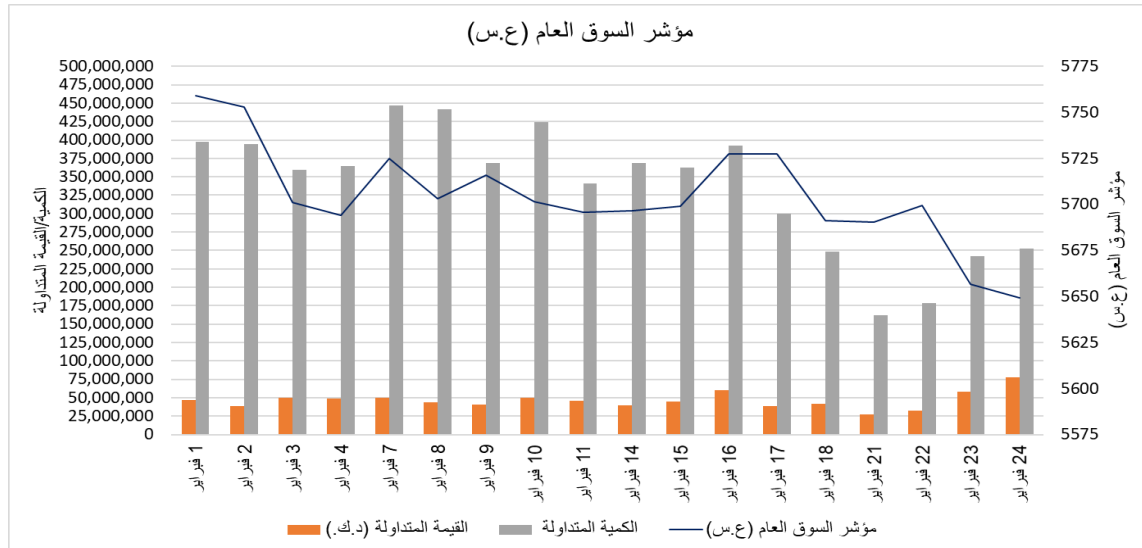




التغيير في أسعار أسهم الشركات لشهر فبراير 2021

مؤشرات السوق



السوق الأول

أكثر الأسهم ارتفاعاً		
الشركة	اسم السهم	نسبة التغيير في السعر
204	استثمارات	▲ 14.67%
505	كابلات	▲ 14.21%
824	المتكاملة	▲ 12.23%
514	بوبيان ب	▲ 7.78%
623	هيومن سوفت	▲ 5.17%

أكثر الأسهم انخفاضاً		
الشركة	اسم السهم	نسبة التغيير في السعر
603	أجيليتي	▼ -12.35%
106	الدولي	▼ -6.60%
642	ألافكو	▼ -6.13%
826	شمال الزور	▼ -5.54%
101	وطني	▼ -5.50%

الشركة	اسم السهم	سعر الإغلاق في (31/01/2021)	سعر الإغلاق في (24/02/2021)	التغيير في السعر	
				ربحية/خسارة السهم	نسبة التغيير
101	وطني	873	825	▼ -48	▼ -5.50%
102	خليج ب	221	216	▼ -5	▼ -2.26%
106	الدولي	212	198	▼ -14	▼ -6.60%
107	برقان	220	223	▲ 3	▲ 1.36%
108	بيتك	722	722	0	0.00%
109	بنك بوبيان	571	552	▼ -19	▼ -3.33%
204	استثمارات	150	172	▲ 22	▲ 14.67%
205	مشاريع	168	171	▲ 3	▲ 1.79%
252	الامتياز	116	111	▼ -5	▼ -4.31%
401	عقارات ك	120	122	▲ 2	▲ 1.67%
413	المباني	704	702	▼ -2	▼ -0.28%
501	صناعات	191	191	0	0.00%
505	كابلات	760	868	▲ 108	▲ 14.21%
514	بوبيان ب	668	720	▲ 52	▲ 7.78%
526	القرين	358	370	▲ 12	▲ 3.35%
603	أجيليتي	753	660	▼ -93	▼ -12.35%
605	زين	640	627	▼ -13	▼ -2.03%
623	هيومن سوفت	3639	3,827	▲ 188	▲ 5.17%
642	ألافكو	212	199	▼ -13	▼ -6.13%
818	اهلي متحد	226	225	▼ -1	▼ -0.44%
821	بنك وربة	242	233	▼ -9	▼ -3.72%
823	ميزان	585	583	▼ -2	▼ -0.34%
824	المتكاملة	368	413	▲ 45	▲ 12.23%
826	شمال الزور	271	256	▼ -15	▼ -5.54%
827	البورصة	1,169	1,172	▲ 3	▲ 0.26%

☎ 22273200

@info@kicwasata.com @kicwasata1 @kicwasata www.kicwasata.com

إن المعلومات الواردة في هذا التقرير لا تعتبر توصية لشراء أو بيع أسهم أو الدخول في أي اتفاقات أو عقود أخرى وإنما تهدف فقط إلى تزويد المتداولين بالمعلومات التي قد يجدونها مفيدة و ذات أهمية، علماً بأن هذه المعلومات قابلة للتغيير من وقت لآخر دون أدنى مسؤولية على شركة كي آي سي للوساطة المالية بهذا الخصوص وإن كانت صادرة من جهات موثوق منها. كما أن الشركة غير مسؤولة عن أي أضرار مباشرة أو محتملة قد تلحق بالغير نتيجة استخدام المعلومات الواردة بهذا التقرير لذا وجب التأكيد على أن أي اعتماد من المتداولين على هذه المعلومات يكون على مسؤوليتهم الخاصة مع تحملهم لكافة التبعات بمختلف صورها التي قد تنشأ نتيجة ذلك الاستخدام و دون أدنى مسؤولية على شركة كي آي سي للوساطة المالية.

السوق الرئيسي

أكثر الأسهم ارتفاعاً		
الشركة	اسم السهم	نسبة التغيير في السعر
435	م الأعمال	▲ 37.68%
219	الأولى	▲ 34.48%
212	أرزان	▲ 30.32%
631	تحصيلات	▲ 30.23%
632	رماية	▲ 24.45%

أكثر الأسهم انخفاضاً		
الشركة	اسم السهم	نسبة التغيير في السعر
305	الاعادة	▼ -29.93%
302	خليج ت	▼ -24.53%
242	تمدين أ	▼ -23.20%
419	سنام	▼ -17.65%
640	يوباك	▼ -14.98%

الشركة	اسم السهم	سعر الإغلاق في (31/01/2021)	سعر الإغلاق في (24/02/2021)	التغيير في السعر	
				ربحية/خسارة السهم	نسبة التغيير
103	تجاري	501	500	▼ -1	▼ -0.20%
104	اهلي	209	195	▼ -14	▼ -6.70%
105	المتحد	304	300	▼ -4	▼ -1.32%
201	كويتية	130	124	▼ -6	▼ -4.62%
202	تسهيلات	180	178	▼ -2	▼ -1.11%
203	ايفا	91	107	▲ 16	▲ 17.58%
207	ساحل	43.4	42.6	▼ -0.8	▼ -1.84%
209	البيت	45.9	44	▼ -1.9	▼ -4.14%
212	أرزان	75.2	98	▲ 22.8	▲ 30.32%
213	المركز	82.5	82	▼ -0.5	▼ -0.61%
214	كميفك	146	145	▼ -1	▼ -0.68%
219	الأولى	43.5	58.5	▲ 15	▲ 34.48%
220	المال*	5.9	5.9	0	0.00%
221	الخليجي	83.3	79.5	▼ -3.8	▼ -4.56%

☎ 22273200

@info@kicwasata.com @kicwasata1 @kicwasata www.kicwasata.com

إن المعلومات الواردة في هذا التقرير لا تعتبر توصية لشراء أو بيع أسهم أو الدخول في أي اتفاقات أو عقود أخرى، وإنما تهدف فقط إلى تزويد المتداولين بالمعلومات التي قد يجدونها مفيدة و ذات أهمية، علماً بأن هذه المعلومات قابلة للتغيير من وقت لآخر دون أدنى مسؤولية على شركة كي آي سي للوساطة المالية بهذا الخصوص وإن كانت صادرة من جهات موثوق منها. كما أن الشركة غير مسؤولة عن أي أضرار مباشرة أو محتملة قد تلحق بالغير نتيجة استخدام المعلومات الواردة بهذا التقرير لذا يجب التأكيد على أن أي اعتماد من المتداولين على هذه المعلومات يكون على مسؤوليتهم الخاصة مع تحملهم لكافة التبعات بمختلف صورها التي قد تنشأ نتيجة ذلك الاستخدام و دون أدنى مسؤولية على شركة كي آي سي للوساطة المالية.

السوق الرئيسي

الشركة	اسم السهم	سعر الإغلاق في (31/01/2021)	سعر الإغلاق في (24/02/2021)	التغيير في السعر	
				ربحية/خسارة السهم	نسبة التغيير
222	أعيان	105	116	▲ 11	▲ 10.48%
223	بيان	41.3	42.7	▲ 1.4	▲ 3.39%
225	أصول	85.9	80	▼ -5.9	▼ -6.87%
227	كفيك	43.8	47.9	▲ 4.1	▲ 9.36%
228	كامكو	74	80.9	▲ 6.9	▲ 9.32%
231	وطنية دق	78	76.6	▼ -1.4	▼ -1.79%
232	يونيكاب	41.5	39.5	▼ -2	▼ -4.82%
233	مدار	100.5	91.9	▼ -8.6	▼ -8.56%
234	الديره	40.8	35.7	▼ -5.1	▼ -12.50%
236	السلام	26.9	26.9	■ 0	■ 0.00%
237	اكتتاب	17.4	16.2	▼ -1.2	▼ -6.90%
239	*صكوك	23.3	23.3	■ 0	■ 0.00%
240	المدينة	16	17	▲ 1	▲ 6.25%
241	نور	183	183	■ 0	■ 0.00%
242	تمدين أ	306	235	▼ -71	▼ -23.20%
245	السورية	29.5	30	▲ 0.5	▲ 1.69%
247	آسيا	38.2	37.9	▼ -0.3	▼ -0.79%
249	المغاربية	60.5	59.5	▼ -1	▼ -1.65%
250	اموال	27	27.5	▲ 0.5	▲ 1.85%
301	كويت ت	399	404	▲ 5	▲ 1.25%
302	خليج ت	848	640	▼ -208	▼ -24.53%
303	اهلية ت	464	451	▼ -13	▼ -2.80%
304	ورية ت	98.3	118	▲ 19.7	▲ 20.04%
305	الاعادة	558	391	▼ -167	▼ -29.93%
306	أولى تكافل	50	49.1	▼ -0.9	▼ -1.80%
307	وثاق	22.9	23.1	▲ 0.2	▲ 0.87%
402	متحدة	49.8	48.7	▼ -1.1	▼ -2.21%
403	وطنية	96	87.9	▼ -8.1	▼ -8.44%
404	صالحية	525	577	▲ 52	▲ 9.90%
406	تمدين ع	251	241	▼ -10	▼ -3.98%
408	اجيال	196	176	▼ -20	▼ -10.20%
409	المصالح ع	32.7	36.9	▲ 4.2	▲ 12.84%

☎ 22273200

@info@kicwasata.com @kicwasata1 @kicwasata www.kicwasata.com

إن المعلومات الواردة في هذا التقرير لا تعتبر توصية لشراء أو بيع أسهم أو الدخول في أي اتفاقات أو عقود أخرى وإنما تهدف فقط إلى تزويد المتداولين بالمعلومات التي قد يجدونها مفيدة وذات أهمية، علماً بأن هذه المعلومات قابلة للتغيير من وقت لآخر دون أدنى مسؤولية على شركة كي آي سي للوساطة المالية بهذا الخصوص وإن كانت صادرة من جهات موثوق منها. كما أن الشركة غير مسؤولة عن أي أضرار مباشرة أو محتملة قد تلحق بالغير نتيجة استخدام المعلومات الواردة بهذا التقرير لذا يجب التأكيد على أن أي اعتماد من المتداولين على هذه المعلومات يكون على مسؤوليتهم الخاصة مع تحملهم لكافة التبعات بمختلف صورها التي قد تنشأ نتيجة ذلك الاستخدام و دون أدنى مسؤولية على شركة كي آي سي للوساطة المالية.

السوق الرئيسي

الشركة	اسم السهم	سعر الإغلاق في (31/01/2021)	سعر الإغلاق في (24/02/2021)	التغيير في السعر	
				ربحية/خسارة السهم	نسبة التغيير
410	ع عقارية	28.3	27	▼ -1.3	▼ -4.59%
412	الإنماء	52.3	49	▼ -3.3	▼ -6.31%
414	إنجازات	79	73.6	▼ -5.4	▼ -6.84%
416	المستثمرون	17.7	16.4	▼ -1.3	▼ -7.34%
418	التجارية	110	95	▼ -15	▼ -13.64%
419	سنام	34	28	▼ -6	▼ -17.65%
420	أعيان ع	63.7	62.2	▼ -1.5	▼ -2.35%
421	عقار	62	63.4	▲ 1.4	▲ 2.26%
422	العقارية	29.9	30.9	▲ 1	▲ 3.34%
423	مزايا	60.9	60	▼ -0.9	▼ -1.48%
427	تجارة	44.8	44.1	▼ -0.7	▼ -1.56%
428	التعمير	21	19.8	▼ -1.2	▼ -5.71%
429	أركان	104	93.5	▼ -10.5	▼ -10.10%
430	*تمكين	5.2	5.2	■ 0	■ 0.00%
431	أرجان	110	110	■ 0	■ 0.00%
432	*أبيار	7.3	7.3	■ 0	■ 0.00%
433	منشات	70.4	70	▼ -0.4	▼ -0.57%
434	دبي الاولى	44.3	42.7	▼ -1.6	▼ -3.61%
435	م الأعمال	40.6	55.9	▲ 15.3	▲ 37.68%
436	منازل	34	33.6	▼ -0.4	▼ -1.18%
437	*ريم	90.2	90.2	■ 0	■ 0.00%
438	مينا	33	33.5	▲ 0.5	▲ 1.52%
439	المدن	25	21.7	▼ -3.3	▼ -13.20%
440	مراكز	33.9	30	▼ -3.9	▼ -11.50%
441	رمال	21.3	19.8	▼ -1.5	▼ -7.04%
503	اسمنت	237	227	▼ -10	▼ -4.22%
506	سفن	445	451	▲ 6	▲ 1.35%
508	بورتلاند	901	889	▼ -12	▼ -1.33%
509	ورقية	160	165	▲ 5	▲ 3.13%
510	معادن	97.4	117	▲ 19.6	▲ 20.12%
511	سكب ك	300	282	▼ -18	▼ -6.00%
512	أسيكو	91.8	83.5	▼ -8.3	▼ -9.04%

☎ 22273200

@info@kicwasata.com @kicwasata1 @kicwasata www.kicwasata.com

إن المعلومات الواردة في هذا التقرير لا تعتبر توصية لشراء أو بيع أسهم أو الدخول في أي اتفاقات أو عقود أخرى و إنما تهدف فقط إلى تزويد المتداولين بالمعلومات التي قد يجدونها مفيدة و ذات أهمية، علماً بأن هذه المعلومات قابلة للتغيير من وقت لآخر دون أدنى مسؤولية على شركة كي آي سي للوساطة المالية بهذا الخصوص و إن كانت صادرة من جهات موثوق منها. كما أن الشركة غير مسؤولة عن أي أضرار مباشرة أو محتملة قد تلحق بالغير نتيجة استخدام المعلومات الواردة بهذا التقرير لذا وجب التأكيد على أن أي اعتماد من المتداولين على هذه المعلومات يكون على مسؤوليتهم الخاصة مع تحملهم لكافة التبعات بمختلف صورها التي قد تنشأ نتيجة ذلك الاستخدام و دون أدنى مسؤولية على شركة كي آي سي للوساطة المالية.

السوق الرئيسي

الشركة	اسم السهم	سعر الإغلاق في (31/01/2021)	سعر الإغلاق في (24/02/2021)	التغيير في السعر	
				ربحية/خسارة السهم	نسبة التغيير
516	الهلال	86.5	86.5	0	0.00%
517	الكوت	642	642	0	0.00%
520	وطنية م ب	154	155	1	0.65%
522	المعدات	31.6	31	-0.6	-1.90%
524	استهلاكيه	50.2	51.9	1.7	3.39%
527	صلبوخ	39	36.3	-2.7	-6.92%
529	وربة كبيتل	49.5	50.5	1	2.02%
601	سينما	788	755	-33	-4.19%
602	فنادق	60	57	-3	-5.00%
606	سنرجي	23.1	26.3	3.2	13.85%
607	تعليمية	334	328	-6	-1.80%
608	بترولية	480	490	10	2.08%
609	تنظيف	52	50.5	-1.5	-2.88%
610	م سلطان	104	101	-3	-2.88%
611	*عربي قابضة	198	198	0	0.00%
613	أريد	686	652	-34	-4.96%
614	الرابطة	53.6	53.4	-0.2	-0.37%
616	الأنظمة	72.1	86.9	14.8	20.53%
617	نابيسكو	991	934	-57	-5.75%
618	المعامل	434	445	11	2.53%
621	آن	12.8	12.4	-0.4	-3.13%
624	التخصيص	42.6	41.8	-0.8	-1.88%
627	بيت الطاقة	27.5	28.5	1	3.64%
629	بتروجلف	21.2	19.4	-1.8	-8.49%
630	امتيازات	57	62.4	5.4	9.47%
631	تحصيلات	21.5	28	6.5	30.23%
632	رماية	22.9	28.5	5.6	24.45%
633	آبار	139	156	17	12.23%
634	ايفا فنادق	39.6	35.6	-4	-10.10%
635	المشتركة	210	201	-9	-4.29%
637	النخيل	67	70	3	4.48%

☎ 22273200

@info@kicwasata.com @kicwasata1 @kicwasata www.kicwasata.com

إن المعلومات الواردة في هذا التقرير لا تعتبر توصية لشراء أو بيع أسهم أو الدخول في أي اتفاقات أو عقود أخرى وإنما تهدف فقط إلى تزويد المتداولين بالمعلومات التي قد يجدونها مفيدة وذات أهمية، علماً بأن هذه المعلومات قابلة للتغيير من وقت لآخر دون أدنى مسؤولية على شركة كي أي سي للوساطة المالية بهذا الخصوص وإن كانت صادرة من جهات موثوق منها. كما أن الشركة غير مسؤولة عن أي أضرار مباشرة أو محتملة قد تلحق بالغير نتيجة استخدام المعلومات الواردة بهذا التقرير لذا يجب التأكيد على أن أي اعتماد من المتداولين على هذه المعلومات يكون على مسؤوليتهم الخاصة مع تحملهم لكافة التبعات بمختلف صورها التي قد تنشأ نتيجة ذلك الاستخدام و دون أدنى مسؤولية على شركة كي أي سي للوساطة المالية.

السوق الرئيسي

الشركة	اسم السهم	سعر الإغلاق في (31/01/2021)	سعر الإغلاق في (24/02/2021)	التغيير في السعر	
				ربحية/خسارة السهم	نسبة التغيير
638	أسس	90	93	▲ 3	▲ 3.33%
640	يوباك	247	210	▼ -37	▼ -14.98%
644	مشاعر	58.8	59	▲ 0.2	▲ 0.34%
645	أولى وقود	123	120	▼ -3	▼ -2.44%
649	حيات كوم	62.8	62	▼ -0.8	▼ -1.27%
650	مبرد	77	69.5	▼ -7.5	▼ -9.74%
651	منترهات	66.9	64.8	▼ -2.1	▼ -3.14%
652	التقدم	542	542	▬ 0	▬ 0.00%
653	*ياكو	780	697	▼ -83	▼ -10.64%
654	الجزيرة	691	638	▼ -53	▼ -7.67%
655	السور	124	121	▼ -3	▼ -2.42%
657	فيوتشر كيد	79.8	80	▲ 0.2	▲ 0.25%
658	لوجستيك	30.4	30	▼ -0.4	▼ -1.32%
660	الراي	41.9	37.1	▼ -4.8	▼ -11.46%
661	جياذ	46.1	48.6	▲ 2.5	▲ 5.42%
701	مواشي	202	200	▼ -2	▼ -0.99%
702	*دانة	11.8	11.8	▬ 0	▬ 0.00%
804	شارقة ا	45	41	▼ -4	▼ -8.89%
806	قيوين ا	70.5	71.2	▲ 0.7	▲ 0.99%
807	فجيرة ا	36	36.6	▲ 0.6	▲ 1.67%
808	اسمنت ابيض	65	65.9	▲ 0.9	▲ 1.38%
811	قابضة م ك	318	355	▲ 37	▲ 11.64%
812	ب ك تأمين	200	200	▬ 0	▬ 0.00%
813	جي اف اتش	54.3	53.6	▼ -0.7	▼ -1.29%
817	إنوفست	74	70	▼ -4	▼ -5.41%
822	أس تي سي	955	919	▼ -36	▼ -3.77%
825	المنار	57.9	60	▲ 2.1	▲ 3.63%
2003	بريق	88	86	▼ -2	▼ -2.27%
2007	*ايفكت	20.5	20.5	▬ 0	▬ 0.00%
2008	*اجوان	10.7	10.7	▬ 0	▬ 0.00%
2010	الخصوصية	82	81.5	▼ -0.5	▼ -0.61%

☎ 22273200

@info@kicwasata.com @kicwasata1 @kicwasata www.kicwasata.com

إن المعلومات الواردة في هذا التقرير لا تعتبر توصية لشراء أو بيع أسهم أو الدخول في أي اتفاقات أو عقود أخرى وإنما تهدف فقط إلى تزويد المتداولين بالمعلومات التي قد يجدونها مفيدة وذات أهمية، علماً بأن هذه المعلومات قابلة للتغيير من وقت لآخر دون أدنى مسؤولية على شركة كي آي سي للوساطة المالية بهذا الخصوص وإن كانت صادرة من جهات موثوق منها. كما أن الشركة غير مسؤولة عن أي أضرار مباشرة أو محتملة قد تلحق بالغير نتيجة استخدام المعلومات الواردة بهذا التقرير لذا يجب التأكيد على أن أي اعتماد من المتداولين على هذه المعلومات يكون على مسؤوليتهم الخاصة مع تحملهم لكافة التبعات بمختلف صورها التي قد تنشأ نتيجة ذلك الاستخدام و دون أدنى مسؤولية على شركة كي آي سي للوساطة المالية.

السوق الرئيسي

الشركة	اسم السهم	سعر الإغلاق في (31/01/2021)	سعر الإغلاق في (24/02/2021)	التغيير في السعر	
				ربحية/خسارة السهم	نسبة التغيير
2011	المساكن	29	28.3	▼ -0.7	▼ -2.41%
2012	دلقان	274	274	▬ 0	▬ 0.00%
2013	العيد	106	120	▲ 14	▲ 13.21%
2014	ميدان	1,240.000	1,240.000	▬ 0	▬ 0.00%
2017	ثريا	65.4	64.5	▼ -0.9	▼ -1.38%
2019	عمار	48.6	43	▼ -5.6	▼ -11.52%

* شركات موقوفة عن التداول

☎ 22273200

@info@kicwasata.com 🐦 @kicwasata1 📷 @kicwasata 🌐 www.kicwasata.com

إن المعلومات الواردة في هذا التقرير لا تعتبر توصية لشراء أو بيع أسهم أو الدخول في أي اتفاقات أو عقود أخرى وإنما تهدف فقط إلى تزويد المتداولين بالمعلومات التي قد يجدونها مفيدة و ذات أهمية، علماً بأن هذه المعلومات قابلة للتغيير من وقت لآخر دون أدنى مسؤولية على شركة كي آي سي للوساطة المالية بهذا الخصوص وإن كانت صادرة من جهات موثوق منها. كما أن الشركة غير مسؤولة عن أي أضرار مباشرة أو محتملة قد تلحق بالغير نتيجة استخدام المعلومات الواردة بهذا التقرير لذا يجب التأكيد على أن أي اعتماد من المتداولين على هذه المعلومات يكون على مسؤوليتهم الخاصة مع تحملهم لكافة التبعات بمختلف صورها التي قد تنشأ نتيجة ذلك الاستخدام و دون أدنى مسؤولية على شركة كي آي سي للوساطة المالية.