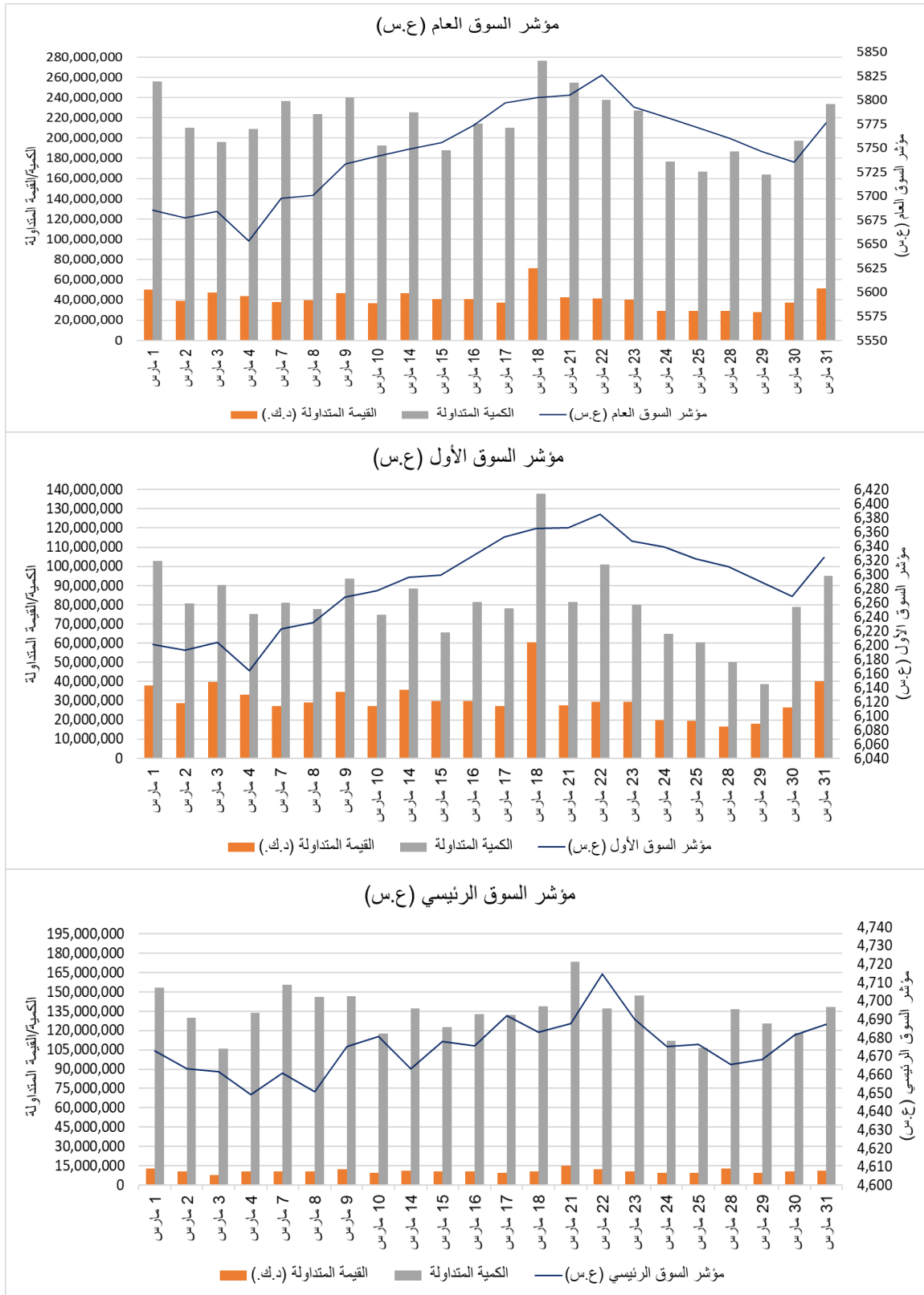




التغيير في أسعار أسهم الشركات لشهر مارس 2021

مؤشرات السوق



السوق الأول

أكثر الأسهم ارتفاعاً		
الشركة	اسم السهم	نسبة التغيير في السعر
514	بوبيان ب	▲ 17.64%
603	أجيليبي	▲ 10.00%
109	بنك بوبيان	▲ 9.60%
401	عقارات ك	▲ 9.02%
526	القرين	▲ 6.76%

أكثر الأسهم انخفاضاً		
الشركة	اسم السهم	نسبة التغيير في السعر
818	اهلي متحد	▼ -5.33%
205	مشاريع	▼ -4.68%
605	زين	▼ -3.51%
827	البورصة	▼ -3.41%
623	هيومن سوفت	▼ -3.32%

الشركة	اسم السهم	سعر الإغلاق في (24/02/2021)	سعر الإغلاق في (31/03/2021)	التغيير في السعر	
				ربحية/خسارة السهم	نسبة التغيير
101	وطني	825	807	▼ -18	▼ -2.18%
102	خليج ب	216	220	▲ 4	▲ 1.85%
106	الدولي	198	200	▲ 2	▲ 1.01%
107	برقان	223	220	▼ -3	▼ -1.35%
108	بيتك	722	768	▲ 46	▲ 6.37%
109	بنك بوبيان	552	605	▲ 53	▲ 9.60%
204	استثمارات	172	167	▼ -5	▼ -2.91%
205	مشاريع	171	163	▼ -8	▼ -4.68%
252	الامتياز	111	109	▼ -2	▼ -1.80%
401	عقارات ك	122	133	▲ 11	▲ 9.02%
413	المباني	702	726	▲ 24	▲ 3.42%
501	صناعات	191	187	▼ -4	▼ -2.09%
505	كابلات	868	855	▼ -13	▼ -1.50%
514	بوبيان ب	720	847	▲ 127	▲ 17.64%
526	القرين	370	395	▲ 25	▲ 6.76%
603	أجيليبي	660	726	▲ 66	▲ 10.00%
605	زين	627	605	▼ -22	▼ -3.51%
623	هيومن سوفت	3,827.000	3,700.000	▼ -127	▼ -3.32%
642	ألافكو	199	204	▲ 5	▲ 2.51%
818	اهلي متحد	225	213	▼ -12	▼ -5.33%
821	بنك وربة	233	237	▲ 4	▲ 1.72%
823	ميزان	583	566	▼ -17	▼ -2.92%
824	المتكاملة	413	414	▲ 1	▲ 0.24%
826	شمال الزور	256	268	▲ 12	▲ 4.69%
827	البورصة	1,172.000	1,132.000	▼ -40	▼ -3.41%

☎ 22273200

@info@kicwasata.com @kicwasata1 @kicwasata www.kicwasata.com

إن المعلومات الواردة في هذا التقرير لا تعتبر توصية لشراء أو بيع أسهم أو الدخول في أي اتفاقات أو عقود أخرى وإنما تهدف فقط إلى تزويد المتداولين بالمعلومات التي قد يجدونها مفيدة وذات أهمية، علماً بأن هذه المعلومات قابلة للتغيير من وقت لآخر دون أدنى مسؤولية على شركة كي أي سي للوساطة المالية بهذا الخصوص وإن كانت صادرة من جهات موثوق منها. كما أن الشركة غير مسئولة عن أي أضرار مباشرة أو محتملة قد تلحق بالغير نتيجة استخدام المعلومات الواردة بهذا التقرير لذا وجب التأكيد على أن أي اعتماد من المتداولين على هذه المعلومات يكون على مسؤوليتهم الخاصة مع تحملهم لكافة التبعات بمختلف صورها التي قد تنشأ نتيجة ذلك الاستخدام و دون أدنى مسؤولية على شركة كي أي سي للوساطة المالية.

السوق الرئيسي

أكثر الأسهم ارتفاعاً		
الشركة	اسم السهم	نسبة التغيير في السعر
234	الديره	▲ 275.35%
2013	العبيد	▲ 54.17%
419	سنام	▲ 46.43%
227	كفيك	▲ 30.48%
221	الخليجي	▲ 28.30%

أكثر الأسهم انخفاضاً		
الشركة	اسم السهم	نسبة التغيير في السعر
250	اموال	▼ -31.27%
2017	ثريا	▼ -20.47%
223	بيان	▼ -18.03%
807	فجيرة ا	▼ -16.94%
524	استهلاكيه	▼ -13.49%

الشركة	اسم السهم	سعر الإغلاق في (24/02/2021)	سعر الإغلاق في (31/03/2021)	التغيير في السعر	
				ربحية/خسارة السهم	نسبة التغيير
103	تجاري	500	500	0	0.00%
104	اهلي	195	202	7	3.59%
105	المتحد	300	308	8	2.67%
201	كويتية	124	126	2	1.61%
202	تسهيلات	178	179	1	0.56%
203	ايفا	107	111	4	3.74%
207	ساحل	42.6	39	-3.6	-8.45%
209	البيت	44	44.8	0.8	1.82%
212	أرزان	98	95.8	-2.2	-2.24%
213	المركز	82	87.5	5.5	6.71%
214	كميفك	145	148	3	2.07%
219	الأولي	58.5	67.5	9	15.38%
220	**المال	5.9	5.9	0	0.00%
221	الخليجي	79.5	102	22.5	28.30%

☎ 22273200

@info@kicwasata.com @kicwasata1 @kicwasata www.kicwasata.com

إن المعلومات الواردة في هذا التقرير لا تعتبر توصية لشراء أو بيع أسهم أو الدخول في أي اتفاقات أو عقود أخرى و إنما تهدف فقط إلى تزويد المتداولين بالمعلومات التي قد يجدونها مفيدة و ذات أهمية، علماً بأن هذه المعلومات قابلة للتغيير من وقت لآخر دون أدنى مسؤولية على شركة كي آي سي للوساطة المالية بهذا الخصوص و إن كانت صادرة من جهات موثوق منها. كما أن الشركة غير مسؤولة عن أي أضرار مباشرة أو محتملة قد تلحق بالغير نتيجة استخدام المعلومات الواردة بهذا التقرير لذا يجب التأكيد على أن أي اعتماد من المتداولين على هذه المعلومات يكون على مسؤوليتهم الخاصة مع تحملهم لكافة التبعات بمختلف صورها التي قد تنشأ نتيجة ذلك الاستخدام و دون أدنى مسؤولية على شركة كي آي سي للوساطة المالية.

السوق الرئيسي

الشركة	اسم السهم	سعر الإغلاق في (24/02/2021)	سعر الإغلاق في (31/03/2021)	التغيير في السعر	
				ربحية/خسارة السهم	نسبة التغيير
222	أعيان	116	123	▲ 7	▲ 6.03%
223	بيان	42.7	35	▼ -7.7	▼ -18.03%
225	أصول	80	76	▼ -4	▼ -5.00%
227	كفيك	47.9	62.5	▲ 14.6	▲ 30.48%
228	كامكو	80.9	77	▼ -3.9	▼ -4.82%
231	وطنية دق	76.6	72.2	▼ -4.4	▼ -5.74%
232	يونيكاب	39.5	37.5	▼ -2	▼ -5.06%
233	مدار	91.9	96.5	▲ 4.6	▲ 5.01%
234	**الديره	35.7	134	▲ 98.3	▲ 275.35%
236	السلام	26.9	25.3	▼ -1.6	▼ -5.95%
237	اكتتاب	16.2	16.4	▲ 0.2	▲ 1.23%
239	**صكوك	23.3	23.3	■ 0	■ 0.00%
240	**المدينة	17	16.2	▼ -0.8	▼ -4.71%
241	نور	183	191	▲ 8	▲ 4.37%
242	تمدين أ	235	212	▼ -23	▼ -9.79%
245	السورية	30	29.5	▼ -0.5	▼ -1.67%
247	آسيا	37.9	36	▼ -1.9	▼ -5.01%
249	المغاربية	59.5	60	▲ 0.5	▲ 0.84%
250	اموال	27.5	18.9	▼ -8.6	▼ -31.27%
301	كويت ت	404	398	▼ -6	▼ -1.49%
302	خليج ت	640	628	▼ -12	▼ -1.88%
303	اهلية ت	451	514	▲ 63	▲ 13.97%
304	ورية ت	118	116	▼ -2	▼ -1.69%
305	الاعادة	391	371	▼ -20	▼ -5.12%
306	أولى تكافل	49.1	47.1	▼ -2	▼ -4.07%
307	وثاق	23.1	21.2	▼ -1.9	▼ -8.23%
402	متحدة	48.7	48.9	▲ 0.2	▲ 0.41%
403	وطنية	87.9	90.3	▲ 2.4	▲ 2.73%
404	صالحية	577	551	▼ -26	▼ -4.51%
406	تمدين ع	241	245	▲ 4	▲ 1.66%
408	اجيال	176	198	▲ 22	▲ 12.50%
409	المصالح ع	36.9	36.1	▼ -0.8	▼ -2.17%

☎ 22273200

@info@kicwasata.com 🐦 @kicwasata1 📷 @kicwasata 🌐 www.kicwasata.com

إن المعلومات الواردة في هذا التقرير لا تعتبر توصية لشراء أو بيع أسهم أو الدخول في أي اتفاقات أو عقود أخرى وإنما تهدف فقط إلى تزويد المتداولين بالمعلومات التي قد يجدونها مفيدة وذات أهمية، علماً بأن هذه المعلومات قابلة للتغيير من وقت لآخر دون أدنى مسؤولية على شركة كي آي سي للوساطة المالية بهذا الخصوص وإن كانت صادرة من جهات موثوق منها. كما أن الشركة غير مسؤولة عن أي أضرار مباشرة أو محتملة قد تلحق بالغير نتيجة استخدام المعلومات الواردة بهذا التقرير لذا يجب التأكيد على أن أي اعتماد من المتداولين على هذه المعلومات يكون على مسؤوليتهم الخاصة مع تحملهم لكافة التبعات بمختلف صورها التي قد تنشأ نتيجة ذلك الاستخدام و دون أدنى مسؤولية على شركة كي آي سي للوساطة المالية.

السوق الرئيسي

الشركة	اسم السهم	سعر الإغلاق في (24/02/2021)	سعر الإغلاق في (31/03/2021)	التغيير في السعر	
				ربحية/خسارة السهم	نسبة التغيير
410	ع عقارية	27	25	▼ -2	▼ -7.41%
412	الإنماء	49	50.1	▲ 1.1	▲ 2.24%
414	إنجازات	73.6	77	▲ 3.4	▲ 4.62%
416	المستثمرون	16.4	17	▲ 0.6	▲ 3.66%
418	التجارية	95	94.3	▼ -0.7	▼ -0.74%
419	سنام	28	41	▲ 13	▲ 46.43%
420	أعيان ع	62.2	70	▲ 7.8	▲ 12.54%
421	عقار	63.4	63.3	▼ -0.1	▼ -0.16%
422	العقارية	30.9	29.3	▼ -1.6	▼ -5.18%
423	مزايا	60	62.5	▲ 2.5	▲ 4.17%
427	تجارة	44.1	43.5	▼ -0.6	▼ -1.36%
428	التعمير	19.8	18.6	▼ -1.2	▼ -6.06%
429	أركان	93.5	98	▲ 4.5	▲ 4.81%
430	*تمكين	5.2	-	-	-
431	أرجان	110	109	▼ -1	▼ -0.91%
432	**أبيار	7.3	7.3	0	0.00%
433	منشات	70	73	▲ 3	▲ 4.29%
434	دبي الاولى	42.7	45.4	▲ 2.7	▲ 6.32%
435	م الأعمال	55.9	60.2	▲ 4.3	▲ 7.69%
436	منازل	33.6	37.5	▲ 3.9	▲ 11.61%
437	**ريم	90.2	90.2	0	0.00%
438	مينا	33.5	36.3	▲ 2.8	▲ 8.36%
439	**المدن	21.7	20.6	▼ -1.1	▼ -5.07%
440	مراكز	30	31	▲ 1	▲ 3.33%
441	رمال	19.8	17.5	▼ -2.3	▼ -11.62%
503	اسمنت	227	222	▼ -5	▼ -2.20%
506	سفن	451	422	▼ -29	▼ -6.43%
508	بورتلاند	889	872	▼ -17	▼ -1.91%
509	ورقية	165	180	▲ 15	▲ 9.09%
510	معادن	117	126	▲ 9	▲ 7.69%
511	سكب ك	282	280	▼ -2	▼ -0.71%
512	أسيكو	83.5	88.8	▲ 5.3	▲ 6.35%

☎ 22273200

@info@kicwasata.com @kicwasata1 @kicwasata www.kicwasata.com

إن المعلومات الواردة في هذا التقرير لا تعتبر توصية لشراء أو بيع أسهم أو الدخول في أي اتفاقات أو عقود أخرى و إنما تهدف فقط إلى تزويد المتداولين بالمعلومات التي قد يجدونها مفيدة و ذات أهمية، علماً بأن هذه المعلومات قابلة للتغيير من وقت لآخر دون أدنى مسؤولية على شركة كي آي سي للوساطة المالية بهذا الخصوص و إن كانت صادرة من جهات موثوق منها. كما أن الشركة غير مسؤولة عن أي أضرار مباشرة أو محتملة قد تلحق بالغير نتيجة استخدام المعلومات الواردة بهذا التقرير لذا وجب التأكيد على أن أي اعتماد من المتداولين على هذه المعلومات يكون على مسؤوليتهم الخاصة مع تحملهم لكافة التبعات بمختلف صورها التي قد تنشأ نتيجة ذلك الاستخدام و دون أدنى مسؤولية على شركة كي آي سي للوساطة المالية.

السوق الرئيسي

الشركة	اسم السهم	سعر الإغلاق في (24/02/2021)	سعر الإغلاق في (31/03/2021)	التغيير في السعر	
				ربحية/خسارة السهم	نسبة التغيير
516	الهلال	86.5	81	▼ -5.5	▼ -6.36%
517	الكوت	642	642	▬ 0	▬ 0.00%
520	وطنية م ب	155	154	▼ -1	▼ -0.65%
522	المعدات	31	27.8	▼ -3.2	▼ -10.32%
524	استهلاكيه	51.9	44.9	▼ -7	▼ -13.49%
527	صلبوخ	36.3	35.8	▼ -0.5	▼ -1.38%
529	وربة كبيتل	50.5	51	▲ 0.5	▲ 0.99%
601	سينما	755	720	▼ -35	▼ -4.64%
602	فنادق	57	61	▲ 4	▲ 7.02%
606	سنرجي	26.3	28	▲ 1.7	▲ 6.46%
607	تعليمية	328	340	▲ 12	▲ 3.66%
608	بترولية	490	480	▼ -10	▼ -2.04%
609	تنظيف	50.5	48	▼ -2.5	▼ -4.95%
610	م سلطان	101	100	▼ -1	▼ -0.99%
611	**عربي قابضة	198	198	▬ 0	▬ 0.00%
613	أريد	652	645	▼ -7	▼ -1.07%
614	الرابطة	53.4	47.9	▼ -5.5	▼ -10.30%
616	الأنظمة	86.9	82	▼ -4.9	▼ -5.64%
617	نابيسكو	934	945	▲ 11	▲ 1.18%
618	المعامل	445	541	▲ 96	▲ 21.57%
621	آن	12.4	10.9	▼ -1.5	▼ -12.10%
624	التخصيص	41.8	39.9	▼ -1.9	▼ -4.55%
627	بيت الطاقة	28.5	24.9	▼ -3.6	▼ -12.63%
629	بتروجلف	19.4	18.7	▼ -0.7	▼ -3.61%
630	امتيازات	62.4	60.4	▼ -2	▼ -3.21%
631	تحصيلات	28	28.4	▲ 0.4	▲ 1.43%
632	رماية	28.5	28.9	▲ 0.4	▲ 1.40%
633	آبار	156	156	▬ 0	▬ 0.00%
634	ايفا فنادق	35.6	35	▼ -0.6	▼ -1.69%
635	المشتركة	201	231	▲ 30	▲ 14.93%
637	النخيل	70	70	▬ 0	▬ 0.00%

☎ 22273200

@info@kicwasata.com @kicwasata1 @kicwasata www.kicwasata.com

إن المعلومات الواردة في هذا التقرير لا تعتبر توصية لشراء أو بيع أسهم أو الدخول في أي اتفاقات أو عقود أخرى وإنما تهدف فقط إلى تزويد المتداولين بالمعلومات التي قد يجدونها مفيدة وذات أهمية، علماً بأن هذه المعلومات قابلة للتغيير من وقت لآخر دون أدنى مسؤولية على شركة كي أي سي للوساطة المالية بهذا الخصوص وإن كانت صادرة من جهات موثوق منها. كما أن الشركة غير مسؤولة عن أي أضرار مباشرة أو محتملة قد تلحق بالغير نتيجة استخدام المعلومات الواردة بهذا التقرير لذا يجب التأكيد على أن أي اعتماد من المتداولين على هذه المعلومات يكون على مسؤوليتهم الخاصة مع تحملهم لكافة التبعات بمختلف صورها التي قد تنشأ نتيجة ذلك الاستخدام و دون أدنى مسؤولية على شركة كي أي سي للوساطة المالية.

السوق الرئيسي

الشركة	اسم السهم	سعر الإغلاق في (24/02/2021)	سعر الإغلاق في (31/03/2021)	التغيير في السعر	
				ربحية/خسارة السهم	نسبة التغيير
638	أسس	93	86.5	▼ -6.5	▼ -6.99%
640	يوباك	210	197	▼ -13	▼ -6.19%
644	مشاعر	59	59	▬ 0	▬ 0.00%
645	أولى وقود	120	118	▼ -2	▼ -1.67%
649	حيات كوم	62	62.2	▲ 0.2	▲ 0.32%
650	مبرد	69.5	66	▼ -3.5	▼ -5.04%
651	منترهات	64.8	65.1	▲ 0.3	▲ 0.46%
652	التقدم	542	542	▬ 0	▬ 0.00%
653	*ياكو	697	610	▼ -87	▼ -12.48%
654	الجزيرة	638	720	▲ 82	▲ 12.85%
655	السور	121	119	▼ -2	▼ -1.65%
657	فيوتشر كيد	80	82	▲ 2	▲ 2.50%
658	لوجستيك	30	27.9	▼ -2.1	▼ -7.00%
660	الراي	37.1	35.4	▼ -1.7	▼ -4.58%
661	جياذ	48.6	46.3	▼ -2.3	▼ -4.73%
701	مواشي	200	182	▼ -18	▼ -9.00%
702	*دانة	11.8	-	-	-
804	شارقة ا	41	41.9	▲ 0.9	▲ 2.20%
806	قيوين ا	71.2	77	▲ 5.8	▲ 8.15%
807	فجيرة ا	36.6	30.4	▼ -6.2	▼ -16.94%
808	اسمنت ابيض	65.9	65.3	▼ -0.6	▼ -0.91%
811	قابضة م ك	355	358	▲ 3	▲ 0.85%
812	ب ك تأمين	200	191	▼ -9	▼ -4.50%
813	جي اف اتش	53.6	52.9	▼ -0.7	▼ -1.31%
817	إنوفست	70	83.2	▲ 13.2	▲ 18.86%
822	أس تي سي	919	920	▲ 1	▲ 0.11%
825	المنار	60	60	▬ 0	▬ 0.00%
2003	بريق	86	92	▲ 6	▲ 6.98%
2007	*ايفكت	20.5	-	-	-
2008	**اجوان	10.7	10.7	▬ 0	▬ 0.00%
2010	الخصوصية	81.5	74.5	▼ -7	▼ -8.59%

☎ 22273200

@info@kicwasata.com @kicwasata1 @kicwasata www.kicwasata.com

إن المعلومات الواردة في هذا التقرير لا تعتبر توصية لشراء أو بيع أسهم أو الدخول في أي اتفاقات أو عقود أخرى وإنما تهدف فقط إلى تزويد المتداولين بالمعلومات التي قد يجدونها مفيدة و ذات أهمية، علماً بأن هذه المعلومات قابلة للتغيير من وقت لآخر دون أدنى مسؤولية على شركة كي آي سي للوساطة المالية بهذا الخصوص وإن كانت صادرة من جهات موثوق منها. كما أن الشركة غير مسئولة عن أي أضرار مباشرة أو محتملة قد تلحق بالغير نتيجة استخدام المعلومات الواردة بهذا التقرير لذا يجب التأكيد على أن أي اعتماد من المتداولين على هذه المعلومات يكون على مسؤوليتهم الخاصة مع تحملهم لكافة التبعات بمختلف صورها التي قد تنشأ نتيجة ذلك الاستخدام و دون أدنى مسؤولية على شركة كي آي سي للوساطة المالية.

السوق الرئيسي

الشركة	اسم السهم	سعر الإغلاق في (24/02/2021)	سعر الإغلاق في (31/03/2021)	التغيير في السعر	
				ربحية/خسارة السهم	نسبة التغيير
2011	المساكن	28.3	30.9	▲ 2.6	▲ 9.19%
2012	دلقان	274	274	▬ 0	▬ 0.00%
2013	العيد	120	185	▲ 65	▲ 54.17%
2014	ميدان	1,240.000	1,240.000	▬ 0	▬ 0.00%
2017	ثريا	64.5	51.3	▼ -13.2	▼ -20.47%
2019	عمار	43	47	▲ 4	▲ 9.30%

* شركات تم إلغاء إدراجها
** شركات موقوفة عن التداول

☎ 22273200

@info@kicwasata.com 🐦 @kicwasata1 📷 @kicwasata 🌐 www.kicwasata.com

إن المعلومات الواردة في هذا التقرير لا تعتبر توصية لشراء أو بيع أسهم أو الدخول في أي اتفاقات أو عقود أخرى وإنما تهدف فقط إلى تزويد المتداولين بالمعلومات التي قد يجدونها مفيدة و ذات أهمية، علماً بأن هذه المعلومات قابلة للتغيير من وقت لآخر دون أدنى مسؤولية على شركة كي آي سي للوساطة المالية بهذا الخصوص وإن كانت صادرة من جهات موثوق منها. كما أن الشركة غير مسؤولة عن أي أضرار مباشرة أو محتملة قد تلحق بالغير نتيجة استخدام المعلومات الواردة بهذا التقرير لذا يجب التأكيد على أن أي اعتماد من المتداولين على هذه المعلومات يكون على مسؤوليتهم الخاصة مع تحملهم لكافة التبعات بمختلف صورها التي قد تنشأ نتيجة ذلك الاستخدام و دون أدنى مسؤولية على شركة كي آي سي للوساطة المالية.