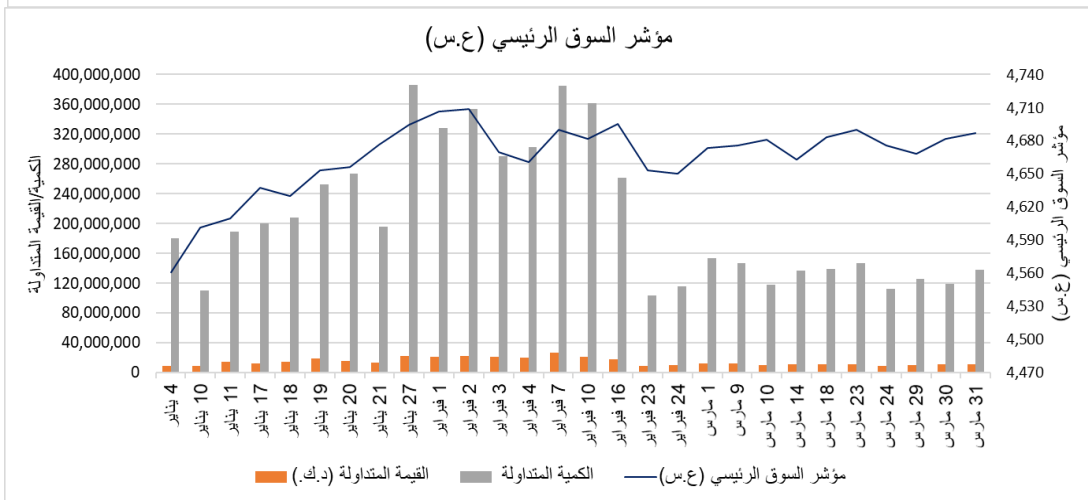
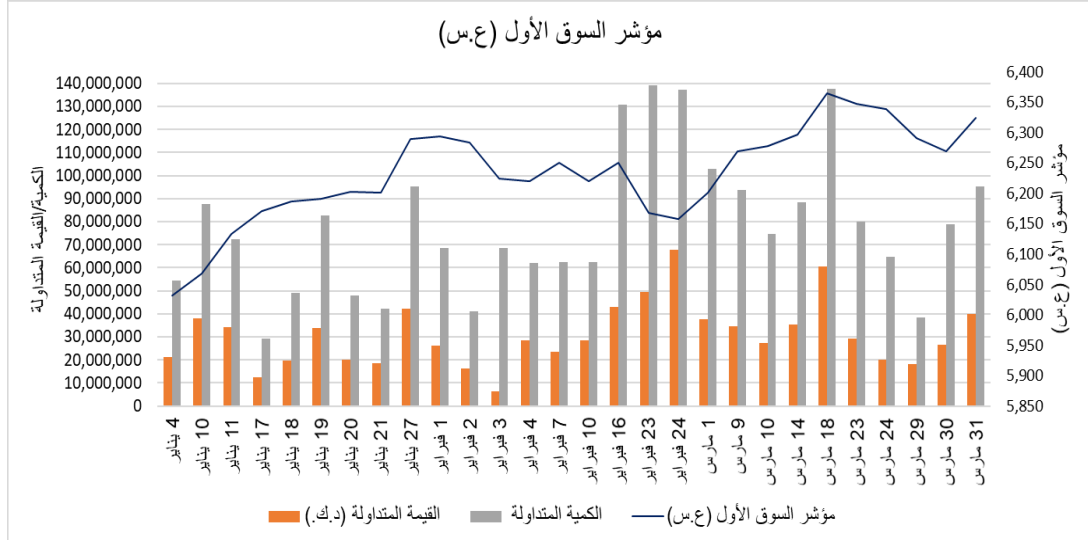
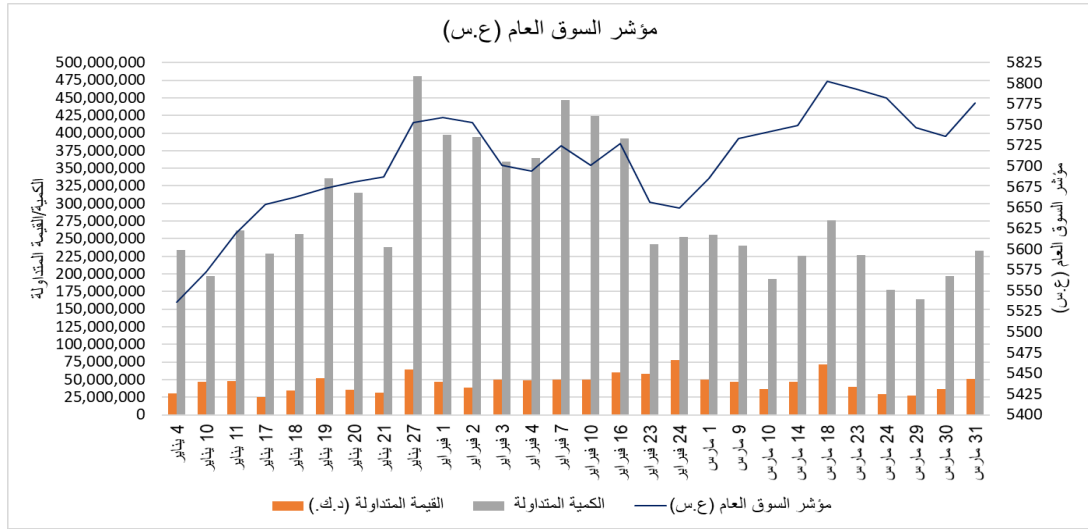




التغيير في أسعار أسهم الشركات للربع الأول 2021

مؤشرات السوق



السوق الأول

أكثر الأسهم انخفاضاً		
الشركة	اسم السهم	نسبة التغيير في السعر
823	ميزان	▼ -6.91%
818	اهلي متحد	▼ -6.17%
642	ألافكو	▼ -5.56%
101	وطني	▼ -3.93%
106	الدولي	▼ -3.85%

أكثر الأسهم ارتفاعاً		
الشركة	اسم السهم	نسبة التغيير في السعر
514	بوبيان ب	▲ 32.34%
204	استثمارات	▲ 23.70%
401	عقارات ك	▲ 22.02%
526	القرين	▲ 16.86%
108	بيتك	▲ 13.44%

الشركة	اسم السهم	التغيير في السعر		سعر الإغلاق في (31/03/2021)	سعر الإغلاق في (31/12/2020)
		نسبة التغيير	ربحية/خسارة السهم		
101	وطني	▼ -3.93%	▼ -33	807	840
102	خليج ب	▲ 0.46%	▲ 1	220	219
106	الدولي	▼ -3.85%	▼ -8	200	208
107	برقان	▲ 3.29%	▲ 7	220	213
108	بيتك	▲ 13.44%	▲ 91	768	677
109	بنك بوبيان	▲ 6.51%	▲ 37	605	568
204	استثمارات	▲ 23.70%	▲ 32	167	135
205	مشاريع	▲ 2.52%	▲ 4	163	159
252	الامتياز	▼ -2.68%	▼ -3	109	112
401	عقارات ك	▲ 22.02%	▲ 24	133	109
413	المباني	▲ 10.50%	▲ 69	726	657
501	صناعات	▲ 6.25%	▲ 11	187	176
505	كابلات	▲ 13.25%	▲ 100	855	755
514	بوبيان ب	▲ 32.34%	▲ 207	847	640
526	القرين	▲ 16.86%	▲ 57	395	338
603	أجيليبي	▲ 7.40%	▲ 50	726	676
605	زين	▼ -0.17%	▼ -1	605	606
623	هيومن سوفت	▼ -2.61%	▼ -99	3,700.000	3,799
642	ألافكو	▼ -5.56%	▼ -12	204	216
818	اهلي متحد	▼ -6.17%	▼ -14	213	227
821	بنك وربة	▲ 0.42%	▲ 1	237	236
823	ميزان	▼ -6.91%	▼ -42	566	608
824	المتكاملة	▲ 13.11%	▲ 48	414	366
826	شمال الزور	▼ -3.25%	▼ -9	268	277
827	البورصة	▲ 2.91%	▲ 32	1,132.000	1,100

☎ 22273200

@info@kicwasata.com @kicwasata1 @kicwasata www.kicwasata.com

إن المعلومات الواردة في هذا التقرير لا تعتبر توصية لشراء أو بيع أسهم أو الدخول في أي اتفاقات أو عقود أخرى وإنما تهدف فقط إلى تزويد المتداولين بالمعلومات التي قد يجدونها مفيدة و ذات أهمية، علماً بأن هذه المعلومات قابلة للتغيير من وقت لآخر دون أدنى مسئولية على شركة كي أي سي للوساطة المالية بهذا الخصوص وإن كانت صادرة من جهات موثوق منها. كما أن الشركة غير مسئولة عن أي أضرار مباشرة أو محتملة قد تلحق بالغير نتيجة استخدام المعلومات الواردة بهذا التقرير لذا يجب التأكيد على أن أي اعتماد من المتداولين على هذه المعلومات يكون على مسئوليتهم الخاصة مع تحملهم لكافة التبعات بمختلف صورها التي قد تنشأ نتيجة ذلك الاستخدام و دون أدنى مسئولية على شركة كي أي سي للوساطة المالية.

السوق الرئيسي

أكثر الأسهم انخفاضاً		
الشركة	اسم السهم	نسبة التغير في السعر
250	اموال	▼ -43.92%
640	يوباك	▼ -32.07%
242	تمدين أ	▼ -31.61%
653	ياكو*	▼ -27.38%
660	الراي	▼ -26.25%

أكثر الأسهم ارتفاعاً		
الشركة	اسم السهم	نسبة التغير في السعر
234	الديره	▲ 737.50%
510	معادن	▲ 137.29%
2013	العيد	▲ 122.89%
203	ايفا	▲ 85.62%
634	ايفافنادق	▲ 79.49%

الشركة	اسم السهم	سعر الإغلاق في		التغير في السعر	
		(31/03/2021)	(31/12/2020)	نسبة التغير	ربحية/خسارة السهم
103	تجاري	500	500	0.00%	0
104	اهلي	202	209	-3.35%	-7
105	المتحد	308	289	6.57%	19
201	كوبيتية	126	122	3.28%	4
202	تسهيلات	179	190	-5.79%	-11
203	ايفا	111	59.8	85.62%	51.2
207	ساحل	39	48.5	-19.59%	-9.5
209	البيت	44.8	42.6	5.16%	2.2
212	أرزان	95.8	55.8	71.68%	40
213	المركز	87.5	83.4	4.92%	4.1
214	كميفك	148	122	21.31%	26
219	الأولي	67.5	43	56.98%	24.5
220	المال**	5.9	5.9	0.00%	0
221	الخليجي	102	83.2	22.60%	18.8

☎ 22273200

@info@kicwasata.com 🐦 @kicwasata1 📷 @kicwasata 🌐 www.kicwasata.com

إن المعلومات الواردة في هذا التقرير لا تعتبر توصية لشراء أو بيع أسهم أو الدخول في أي اتفاقات أو عقود أخرى وإنما تهدف فقط إلى تزويد المتداولين بالمعلومات التي قد يجدونها مفيدة و ذات أهمية، علماً بأن هذه المعلومات قابلة للتغيير من وقت لآخر دون أدنى مسؤولية على شركة كي أي سي للوساطة المالية بهذا الخصوص وإن كانت صادرة من جهات موثوق منها. كما أن الشركة غير مسئولة عن أي أضرار مباشرة أو محتملة قد تلحق بالغير نتيجة استخدام المعلومات الواردة بهذا التقرير لذا يجب التأكيد على أن أي اعتماد من المتداولين على هذه المعلومات يكون على مسئوليتهم الخاصة مع تحملهم لكافة التبعات بمختلف صورها التي قد تنشأ نتيجة ذلك الاستخدام و دون أدنى مسؤولية على شركة كي أي سي للوساطة المالية.

السوق الرئيسي

التغيير في السعر		سعر الإغلاق في (31/03/2021)	سعر الإغلاق في (31/12/2020)	اسم السهم	الشركة
نسبة التغيير	ربحية/خسارة السهم				
▲ 33.84%	▲ 31.1	123	91.9	أعيان	222
▼ -16.07%	▼ -6.7	35	41.7	بيان	223
▼ -5.00%	▼ -4	76	80	أصول	225
▲ 45.35%	▲ 19.5	62.5	43	كفيك	227
▲ 4.19%	▲ 3.1	77	73.9	كامكو	228
▼ -12.80%	▼ -10.6	72.2	82.8	وطنية د ق	231
▼ -10.71%	▼ -4.5	37.5	42	يونيكاب	232
▲ 5.93%	▲ 5.4	96.5	91.1	مدار	233
▲ 737.50%	▲ 118	134	16	**الديره	234
▲ 0.40%	▲ 0.1	25.3	25.2	السلام	236
▲ 8.61%	▲ 1.3	16.4	15.1	اكتتاب	237
■ 0.00%	■ 0	23.3	23.3	**صكوك	239
▲ 3.18%	▲ 0.5	16.2	15.7	**المدينة	240
▲ 12.35%	▲ 21	191	170	نور	241
▼ -31.61%	▼ -98	212	310	تمدين أ	242
▼ -7.52%	▼ -2.4	29.5	31.9	السورية	245
▼ -1.91%	▼ -0.7	36	36.7	آسيا	247
▼ -7.98%	▼ -5.2	60	65.2	المغربية	249
▼ -43.92%	▼ -14.8	18.9	33.7	اموال	250
▲ 3.38%	▲ 13	398	385	كويت ت	301
▼ -22.18%	▼ -179	628	807	خليج ت	302
▲ 9.36%	▲ 44	514	470	اهلية ت	303
▲ 38.10%	▲ 32	116	84	ورية ت	304
▲ 77.51%	▲ 162	371	209	الإعادة	305
▲ 27.30%	▲ 10.1	47.1	37	أولى تكافل	306
▲ 3.92%	▲ 0.8	21.2	20.4	وثاق	307
▲ 4.04%	▲ 1.9	48.9	47	متحدة	402
▲ 19.76%	▲ 14.9	90.3	75.4	وطنية	403
▲ 9.54%	▲ 48	551	503	صالحية	404
▼ -9.26%	▼ -25	245	270	تمدين ع	406
▲ 8.20%	▲ 15	198	183	اجيال	408
▲ 5.56%	▲ 1.9	36.1	34.2	المصالح ع	409

☎ 22273200

@info@kicwasata.com 🐦 @kicwasata1 📷 @kicwasata 🌐 www.kicwasata.com

إن المعلومات الواردة في هذا التقرير لا تعتبر توصية لشراء أو بيع أسهم أو الدخول في أي اتفاقات أو عقود أخرى وإنما تهدف فقط إلى تزويد المتداولين بالمعلومات التي قد يجدونها مفيدة و ذات أهمية، علماً بأن هذه المعلومات قابلة للتغيير من وقت لآخر دون أدنى مسئولية على شركة كي أي سي للوساطة المالية بهذا الخصوص وإن كانت صادرة من جهات موثوق منها. كما أن الشركة غير مسئولة عن أي أضرار مباشرة أو محتملة قد تلحق بالغير نتيجة استخدام المعلومات الواردة بهذا التقرير لذا يجب التأكيد على أن أي اعتماد من المتداولين على هذه المعلومات يكون على مسئوليتهم الخاصة مع تحملهم لكافة التبعات بمختلف صورها التي قد تنشأ نتيجة ذلك الاستخدام و دون أدنى مسئولية على شركة كي أي سي للوساطة المالية.

السوق الرئيسي

الشركة	اسم السهم	سعر الإغلاق في (31/12/2020)	سعر الإغلاق في (31/03/2021)	التغيير في السعر	
				نسبة التغيير	ربحية/خسارة السهم
410	ع عقارية	25.7	25	-2.72%	-0.7
412	الإنماء	48.3	50.1	3.73%	1.8
414	إنجازات	74.5	77	3.36%	2.5
416	المستثمرون	17.5	17	-2.86%	-0.5
418	التجارية	115	94.3	-18.00%	-20.7
419	سنام	34.5	41	18.84%	6.5
420	أعيان ع	58	70	20.69%	12
421	عقار	59	63.3	7.29%	4.3
422	العقارية	25	29.3	17.20%	4.3
423	مزايا	57.2	62.5	9.27%	5.3
427	تجارة	42	43.5	3.57%	1.5
428	التعمير	20	18.6	-7.00%	-1.4
429	أركان	84.8	98	15.57%	13.2
430	*تمكين	5.2	-	-	-
431	أرجان	110	109	-0.91%	-1
432	**أبيار	7.3	7.3	0.00%	0
433	منشات	70.4	73	3.69%	2.6
434	دبي الاولى	41	45.4	10.73%	4.4
435	م الأعمال	39.5	60.2	52.41%	20.7
436	منازل	31.7	37.5	18.30%	5.8
437	**ريم	90.2	90.2	0.00%	0
438	مينا	27.8	36.3	30.58%	8.5
439	**المدن	18	20.6	14.44%	2.6
440	مراكز	27.6	31	12.32%	3.4
441	رمال	20.2	17.5	-13.37%	-2.7
503	اسمنت	231	222	-3.90%	-9
506	سفن	397	422	6.30%	25
508	بورتلاند	785	872	11.08%	87
509	ورقية	155	180	16.13%	25
510	معادن	53.1	126	137.29%	72.9
511	سكب ك	268	280	4.48%	12
512	أسيكو	89.9	88.8	-1.22%	-1.1

☎ 22273200

@info@kicwasata.com @kicwasata1 @kicwasata www.kicwasata.com

إن المعلومات الواردة في هذا التقرير لا تعتبر توصية لشراء أو بيع أسهم أو الدخول في أي اتفاقات أو عقود أخرى وإنما تهدف فقط إلى تزويد المتداولين بالمعلومات التي قد يجدونها مفيدة و ذات أهمية، علماً بأن هذه المعلومات قابلة للتغيير من وقت لآخر دون أدنى مسئولية على شركة كي أي سي للوساطة المالية بهذا الخصوص وإن كانت صادرة من جهات موثوق منها. كما أن الشركة غير مسئولة عن أي أضرار مباشرة أو محتملة قد تلحق بالغير نتيجة استخدام المعلومات الواردة بهذا التقرير لذا يجب التأكيد على أن أي اعتماد من المتداولين على هذه المعلومات يكون على مسئوليتهم الخاصة مع تحملهم لكافة التبعات بمختلف صورها التي قد تنشأ نتيجة ذلك الاستخدام و دون أدنى مسئولية على شركة كي أي سي للوساطة المالية.

السوق الرئيسي

الشركة	اسم السهم	سعر الإغلاق في (31/12/2020)	سعر الإغلاق في (31/03/2021)	التغيير في السعر	
				ربحية/خسارة السهم	نسبة التغيير
516	الهلل	91	81	-10	-10.99%
517	الكوت	675	642	-33	-4.89%
520	وطنية م ب	156	154	-2	-1.28%
522	المعدات	29.6	27.8	-1.8	-6.08%
524	استهلاكيه	48.9	44.9	-4	-8.18%
527	صليوخ	37.7	35.8	-1.9	-5.04%
529	وربة كبيتل	48.6	51	2.4	4.94%
601	سينما	750	720	-30	-4.00%
602	فنادق	59.5	61	1.5	2.52%
606	سنرجي	21.2	28	6.8	32.08%
607	تعليمية	328	340	12	3.66%
608	بترولية	475	480	5	1.05%
609	تنظيف	53.5	48	-5.5	-10.28%
610	م سلطان	100	100	0	0.00%
611	**عربي قابضة	198	198	0	0.00%
613	أريد	627	645	18	2.87%
614	الرابطة	52.8	47.9	-4.9	-9.28%
616	الأنظمة	69.1	82	0	0.00%
617	نابيسكو	1,049	945	-104	-9.91%
618	المعامل	403	541	138	34.24%
621	آن	12.4	10.9	-1.5	-12.10%
624	التخصيص	40.1	39.9	-0.2	-0.50%
627	بيت الطاقة	28.4	24.9	-3.5	-12.32%
629	بتروجلف	19.3	18.7	-0.6	-3.11%
630	امتيازات	60	60.4	0.4	0.67%
631	تحصيلات	22	28.4	6.4	29.09%
632	رماية	18.7	28.9	10.2	54.55%
633	آبار	155	156	1	0.65%
634	ايفا فنادق	19.5	35	15.5	79.49%
635	**المشتركة	201	231	30	14.93%
637	النخيل	64.6	70	5.4	8.36%

☎ 22273200

@info@kicwasata.com @kicwasata1 @kicwasata www.kicwasata.com

إن المعلومات الواردة في هذا التقرير لا تعتبر توصية لشراء أو بيع أسهم أو الدخول في أي اتفاقات أو عقود أخرى وإنما تهدف فقط إلى تزويد المتداولين بالمعلومات التي قد يجدونها مفيدة و ذات أهمية، علماً بأن هذه المعلومات قابلة للتغيير من وقت لآخر دون أدنى مسئولية على شركة كي أي سي للوساطة المالية بهذا الخصوص وإن كانت صادرة من جهات موثوق منها. كما أن الشركة غير مسئولة عن أي أضرار مباشرة أو محتملة قد تلحق بالغير نتيجة استخدام المعلومات الواردة بهذا التقرير لذا يجب التأكيد على أن أي اعتماد من المتداولين على هذه المعلومات يكون على مسئوليتهم الخاصة مع تحملهم لكافة التبعات بمختلف صورها التي قد تنشأ نتيجة ذلك الاستخدام و دون أدنى مسئولية على شركة كي أي سي للوساطة المالية.

السوق الرئيسي

التغيير في السعر		سعر الإغلاق في (31/03/2021)	سعر الإغلاق في (31/12/2020)	اسم السهم	الشركة
نسبة التغيير	ربحية/خسارة السهم				
▼ -3.89%	▼ -3.5	86.5	90	أسس	638
▼ -32.07%	▼ -93	197	290	يوباك	640
▲ 0.68%	▲ 0.4	59	58.6	مشاعر	644
▼ -4.07%	▼ -5	118	123	أولى وقود	645
▲ 11.07%	▲ 6.2	62.2	56	حيات كوم	649
▼ -7.69%	▼ -5.5	66	71.5	مبرد	650
▲ 3.01%	▲ 1.9	65.1	63.2	منترهات	651
▼ -4.91%	▼ -28	542	570	التقدم	652
▼ -27.38%	▼ -230	610	840	ياكو	653
▼ -1.37%	▼ -10	720	730	الجزيرة	654
▼ -2.46%	▼ -3	119	122	السور	655
▼ -3.53%	▼ -3	82	85	فيوتشركيد	657
▼ -1.06%	▼ -0.3	27.9	28.2	لوجستيك	658
▼ -26.25%	▼ -12.6	35.4	48	الراي	660
▲ 4.51%	▲ 2	46.3	44.3	جيداد	661
▲ 3.41%	▲ 6	182	176	مواشي	701
-	-	-	11.8	دانة*	702
▼ -0.71%	▼ -0.3	41.9	42.2	شارقة ا	804
■ 0.00%	■ 0	77	75	فيوين ا	806
▼ -11.11%	▼ -3.8	30.4	34.2	فجيرة ا	807
▲ 0.46%	▲ 0.3	65.3	65	اسمنت ابيض	808
▲ 0.85%	▲ 3	358	355	قابضة م ك	811
▼ -4.50%	▼ -9	191	200	ب ك تأمين	812
▲ 9.98%	▲ 4.8	52.9	48.1	جي اف اتش	813
▲ 26.83%	▲ 17.6	83.2	65.6	إنوفست	817
▲ 7.98%	▲ 68	920	852	أس تي سي	822
▲ 20.97%	▲ 10.4	60	49.6	المنار	825
▲ 40.46%	▲ 26.5	92	65.5	بريق	2003
-	-	-	20.5	إيفكت*	2007
■ 0.00%	■ 0	10.7	10.7	إجوان**	2008
▼ -4.85%	▼ -3.8	74.5	78.3	الخصوصية	2010

☎ 22273200

@info@kicwasata.com 🐦 @kicwasata1 📷 @kicwasata 🌐 www.kicwasata.com

إن المعلومات الواردة في هذا التقرير لا تعتبر توصية لشراء أو بيع أسهم أو الدخول في أي اتفاقات أو عقود أخرى وإنما تهدف فقط إلى تزويد المتداولين بالمعلومات التي قد يجدونها مفيدة و ذات أهمية، علماً بأن هذه المعلومات قابلة للتغيير من وقت لآخر دون أدنى مسئولية على شركة كي أي سي للوساطة المالية بهذا الخصوص وإن كانت صادرة من جهات موثوق منها. كما أن الشركة غير مسئولة عن أي أضرار مباشرة أو محتملة قد تلحق بالغير نتيجة استخدام المعلومات الواردة بهذا التقرير لذا يجب التأكيد على أن أي اعتماد من المتداولين على هذه المعلومات يكون على مسئوليتهم الخاصة مع تحملهم لكافة التبعات بمختلف صورها التي قد تنشأ نتيجة ذلك الاستخدام و دون أدنى مسئولية على شركة كي أي سي للوساطة المالية.

السوق الرئيسي

التغيير في السعر		سعر الإغلاق في (31/03/2021)	سعر الإغلاق في (31/12/2020)	اسم السهم	الشركة
نسبة التغيير	ربحية/خسارة السهم				
▲ 25.10%	▲ 6.2	30.9	24.7	المساكن	2011
▬ 0.00%	▬ 0	274	274	دلقان	2012
▲ 122.89%	▲ 102	185	83	العيد	2013
▬ 0.00%	▬ 0	1,240	1,240	ميدان	2014
▼ -19.09%	▼ -12.1	51.3	63.4	ثريا	2017
▼ -3.49%	▼ -1.7	47	48.7	عمار	2019

* شركات تم إلغاء إدراجها
** شركات موقوفة عن التداول

☎ 22273200

@info@kicwasata.com 🐦 @kicwasata1 📷 @kicwasata 🌐 www.kicwasata.com

إن المعلومات الواردة في هذا التقرير لا تعتبر توصية لشراء أو بيع أسهم أو الدخول في أي اتفاقات أو عقود أخرى وإنما تهدف فقط إلى تزويد المتداولين بالمعلومات التي قد يجدونها مفيدة و ذات أهمية، علماً بأن هذه المعلومات قابلة للتغيير من وقت لآخر دون أدنى مسئولية على شركة كي أي سي للوساطة المالية بهذا الخصوص وإن كانت صادرة من جهات موثوق منها. كما أن الشركة غير مسئولة عن أي أضرار مباشرة أو محتملة قد تلحق بالغير نتيجة استخدام المعلومات الواردة بهذا التقرير لذا يجب التأكيد على أن أي اعتماد من المتداولين على هذه المعلومات يكون على مسئوليتهم الخاصة مع تحملهم لكافة التبعات بمختلف صورها التي قد تنشأ نتيجة ذلك الاستخدام و دون أدنى مسئولية على شركة كي أي سي للوساطة المالية.